

<p>TEL/FAX :00213 21 67 96 46 AFTN:DAAAANYX, DAAAANYE Site Web :http://www.sia-enna.dz E-mail:algerian.ais@sia-enna.dz</p>	<p>الجمهورية الجزائرية الديمقراطية الشعبية REPUBLIC ALGERIENNE DEMOCRATIQUE ET POPULAIRE DIRECTION D'EXPLOITATION DE LA NAVIGATION AERIEENNE SERVICE DE L'INFORMATION AERONAUTIQUE Route de Cherarba BP 70D Dar El Beida Alger- Algérie</p>	<p>AIP SUP</p> <hr/> <p>NR 04/22 22 AUG 22</p>
--	---	---

SUBJECT: Change in the configuration of ORAN aerodrome SIDs.

Start of validity:22 AUG 22

End of validity: UFN

CNL NOTAM(s): NIL.

Following the withdrawal of the LOCATORS OO
FREQ 265 KHZ and ON FREQ 415KHZ of the ORAN
aerodrome (DAOO), used in the standardised
instrument departures:

- Commissioning of a new **NDB** with the following characteristics:
- ID: ON
- Geographical coordinates:
354252.56N 0002104.95W
- Frequency: 415KHZ

-Updating of SIDs 71/72/51/52 (see attached chart)
based on **NDB ON**.

OBJET : Changement de configuration des SID de l'aérodrome d'ORAN.

Début de validité : 22 AUG 22

Fin de validité : UFN

NOTAM(s) à annuler : NIL.

Suite à la suppression des LOCATORS OO FREQ 265
KHZ et ON FREQ 415KHZ de l'aérodrome d'ORAN
(DAOO), utilisés dans les départs normalisés aux
instruments :

- Mise en service d'un nouveau **NDB** avec les caractéristiques suivantes :
- ID : ON
- Coordonnées géographiques :
354252.56N 0002104.95W
- Fréquence : 415KHZ

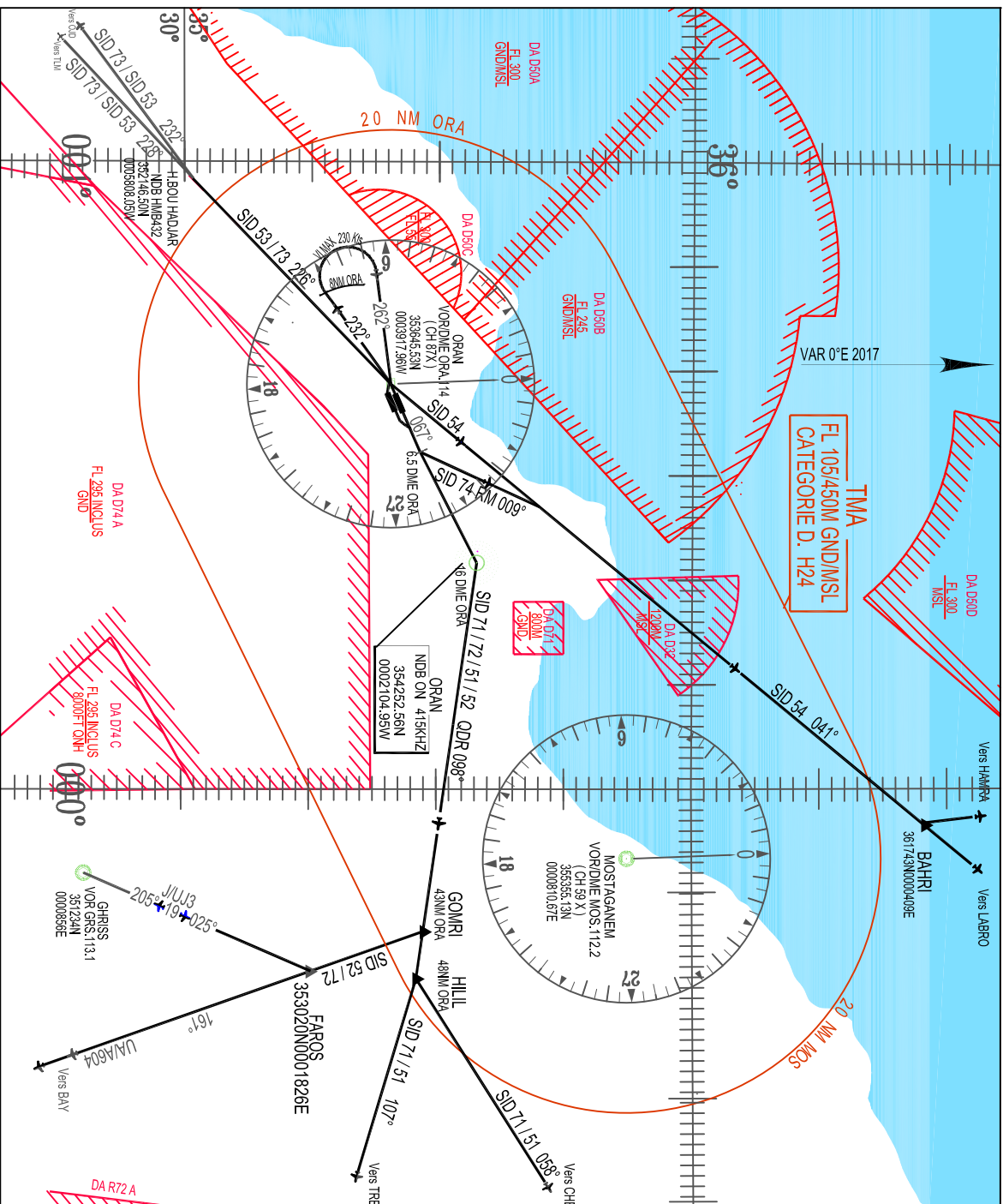
-Mise à jour des SIDs 71/72/51/52 (voir la carte
jointe) basée sur **NDB ON**.

CARTE DES DEPARTS NORMALISES AUX INSTRUMENTS OACI (SID) /AERODROME AHMED BEN BELA-DAOO-

ALTITUDE DE TRANSITION : 990M

APP. 128.2 - 121.1(s)
TWR. 118.1 - 119.7 (S)

CARTE DES DEPARTS NORMALISES
AUX INSTRUMENTS OACI (SID)
RWY 07L / 25R- RWY 07R/25L



CODE	POINT DE SORTIE	CHEMINEMENTS
SID 71 RWY 07L/07R	HILL (CHE) ou TRB	Après décollage, monter en suivant RDL 067° d'ORA jusqu'à 1600M ORA, ensuite virer à droite pour suivre le QDR 098° ON, jusqu'à HILL, et en route vers CHE ou TRB.
*SID 51 RWY 25R/25L	(TRB)	Après décollage, intercepter et suivre R 232° d'ORA, atteindre 3000FT QNH minimum au plus tard à 8NM d'ORA, A 8NM d'ORA, virer à droite (VI Max 230 kts) pour intercepter RDL 262° d'ORA au maximum à FL 50 ensuite monter et suivre ce RDL jusqu'à vertical ORA puis intercepter et suivre RDL 067° d'ORA jusqu'à 1600M ORA, ensuite virer à droite pour suivre le QDR 098° ON jusqu'à HILL, et en route vers CHE ou TRB.
SID 72 RWY 07L/07R	GOMRI (BAY) ou GRS	Après décollage, monter en suivant RDL 067° d'ORA jusqu'à 1600M ORA, ensuite virer à droite pour suivre le QDR 098° ON, jusqu'à GOMRI et en route vers BAY ou GRS.
*SID 52 RWY 25R/25L	(GRS)	Après décollage, intercepter et suivre RDL 232° d'ORA, atteindre 3000FT QNH minimum au plus tard à 8NM d'ORA, A 8NM d'ORA, virer à droite (VI Max 230 kts) pour intercepter RDL 262° d'ORA au maximum à FL 50 ensuite monter et suivre ce RDL jusqu'à vertical ORA, puis intercepter et suivre RDL 067° d'ORA jusqu'à 1600M ORA, ensuite virer à droite pour suivre le QDR 098° ON jusqu'à GOMRI et en route vers BAY ou GRS.
SID 73 RWY 07L/07R	HMB (OJD) ou (TLN)	Après décollage, virage à gauche pour passer vertical ORA, puis intercepter et suivre RDL 226° d'ORA vers HMB et en route vers TLM ou OJD.
SID 53 RWY 25R/25L	(TLN)	Après décollage, intercepter et suivre RDL 226° d'ORA vers HMB et en route vers TLM ou OJD.
SID 74 RWY 07L/07R	BAHRI (HAMBA) ou (LABRO)	Après décollage, monter en suivant RDL 067° d'ORA jusqu'à 6 SDME ORA, ensuite virer à gauche et suivre le RM 009° pour rejoindre et suivre RDL 041° d'ORA jusqu'à BAHRI et en route vers HAMBA ou LABRO.
*SID 54 RWY 25R/25L	(LABRO)	Après décollage, intercepter et suivre RDL 232° d'ORA, atteindre 3000FT QNH minimum au plus tard à 8NM d'ORA, A 8NM d'ORA, virer à droite (VI max 230 kts) pour intercepter RDL 262° d'ORA au maximum à FL 50 ensuite monter et suivre ce RDL jusqu'à vertical ORA, puis intercepter et suivre RDL 041° d'ORA jusqu'à BAHRI et en route vers HAMBA ou LABRO.

* Pente ATS.
Une pente minimale de montée de 3% est imposée jusqu'à 8NM DME ORA pour atteindre l'altitude minimale de sécurité en route (3000 FT QNH) pour les SID 51, SID 52 et SID 54 afin d'éviter l'obstacle le plus pénalisant consistant par un relief d'altitude 394 M (2000 FT) situé à 8,6 NM DME ORA et et sur RDL -262° d'ORA.