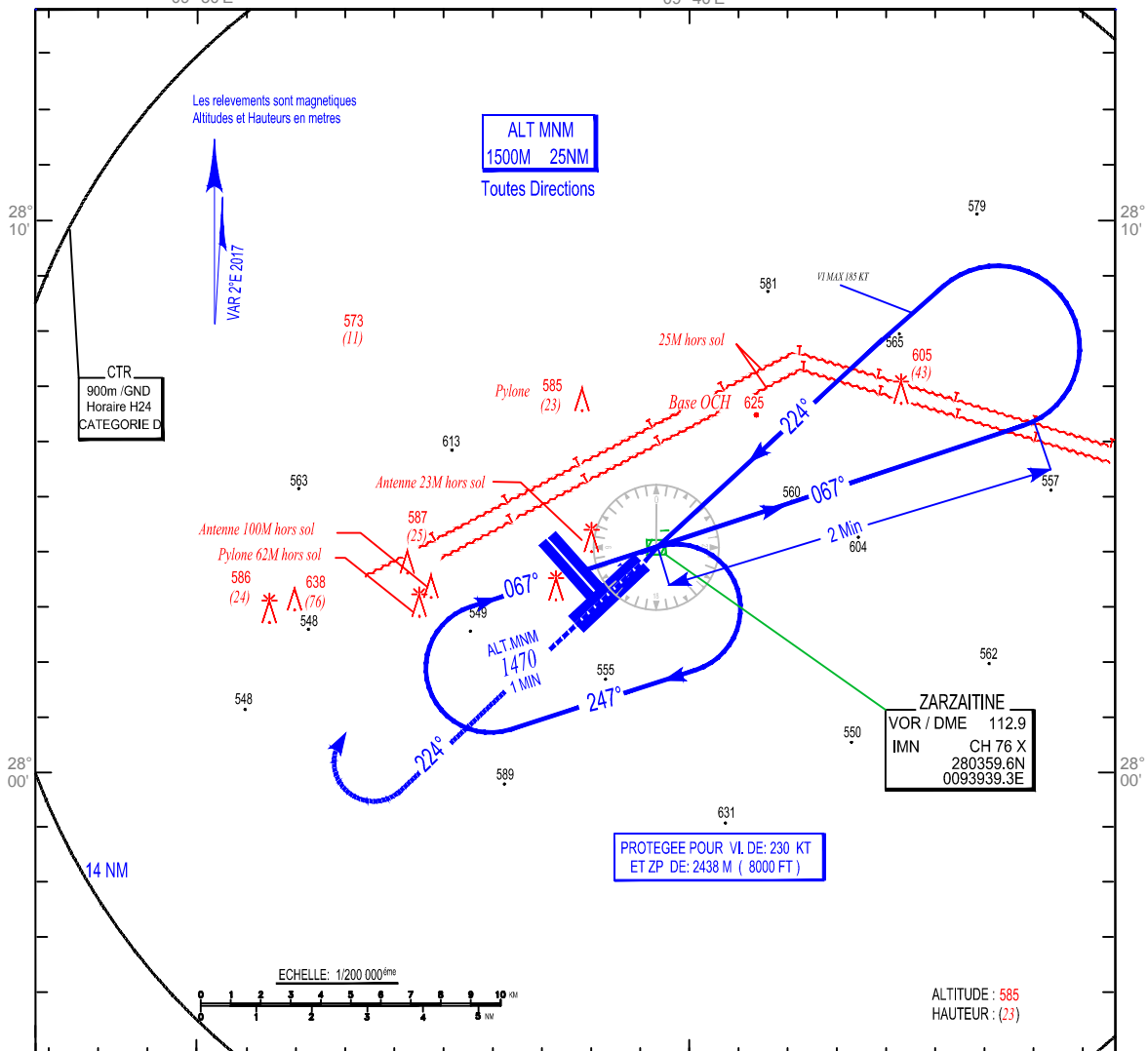


ALT.AD : 562 M

Les hauteurs sont déterminées  
par rapport à ALT. AD  
09° 30'E

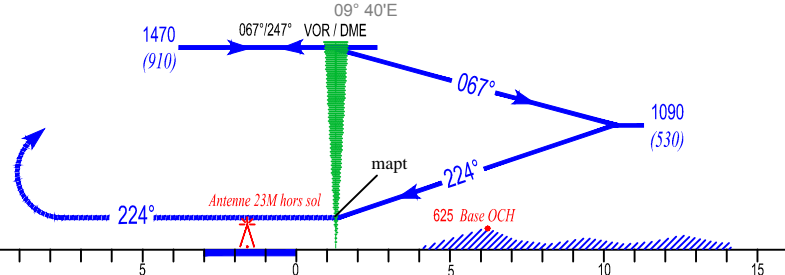
TWR : 119.7, 118.7(s)

CARTE D'APPROCHE AUX INSTRUMENTS - OACI-  
VOR RWY 23  
CAT C/D



Altitude de  
Transition : 1470 M

APPROCHE INTERROMPUE  
Monter sur le radial 224° IMN jusqu'à  
600M QFE puis virage à droite intercepter  
le radial 067° IMN en montée vers  
1500M suivre instruction du contrôle.



Cat/ACFT	MINIMUMS OPERATIONNELS LES PLUS BAS ADMISSIBLES					
	VOR RWY23			Approche à vue		
	OCH	MDH	VH	OCH	MDH	VH
C	152 M	500 FT	2400 M	210 M	690 FT	3200 M
D	152 M	500 FT	3200 M	210 M	690 FT	3600 M