

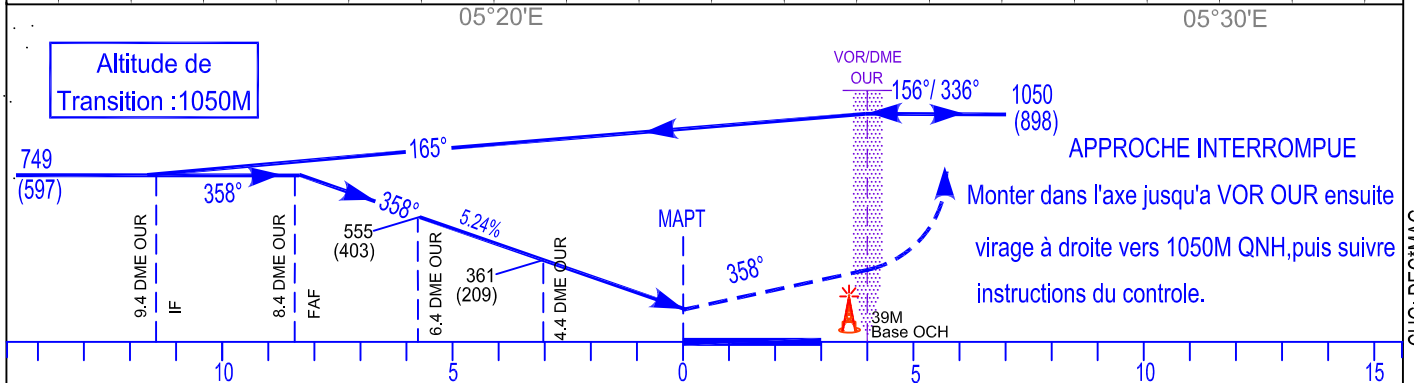
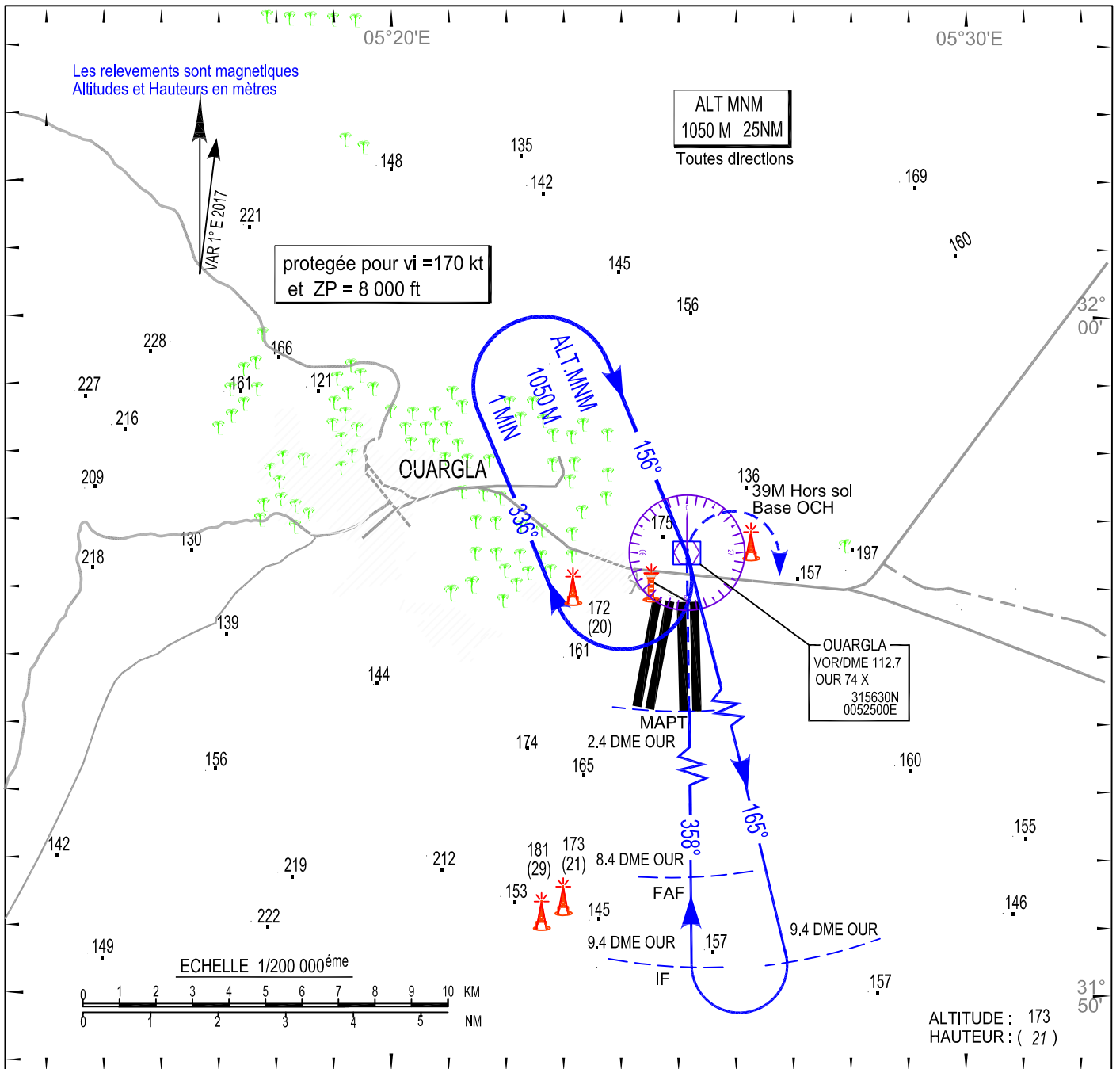
ALT.AD : 152 M

Les hauteurs sont déterminées
par rapport à l'altitude de l'AD

TWR :118.7/ 119.7(s)

CARTE D'APPROCHE AUX INSTRUMENTS - OACI -

VORDME RWY 36
CAT A/B



Altitude de
Transition :1050M

APPROCHE INTERROMPUE

Monter dans l'axe jusqu'a VOR OUR ensuite
virage à droite vers 1050M QNH,puis suivre
instructions du controle.

Cat, ACFT	Minimums Opérationnels les plus bas Admissibles					
	VOR/DME RWY 36			Approche Indirecte		
	OCH	MDH	VH	OCH	MDH	VH
A	115 M	380 FT	1600M	150 M	500 FT	1600 M
B	115 M	380 FT	1600 M	150 M	500 FT	1600 M