

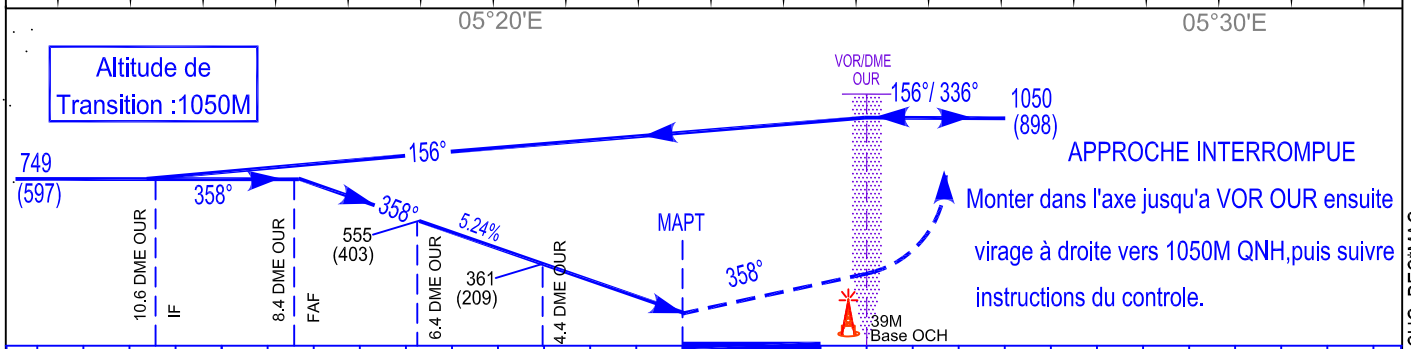
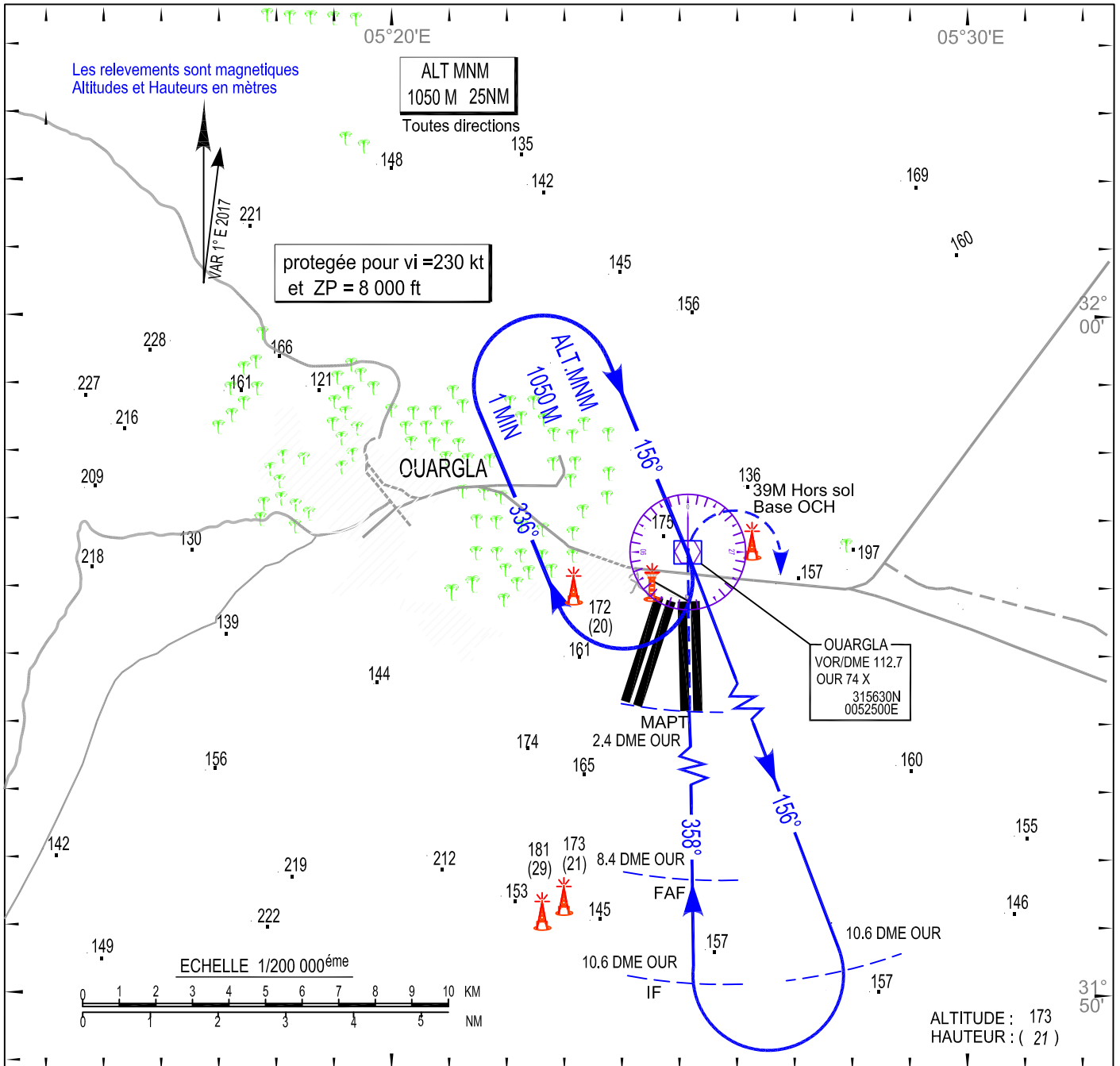
ALT.AD : 152 M

Les hauteurs sont déterminées  
par rapport à l'altitude de l' AD

TWR :118.7/ 119.7(s)

CARTE D'APPROCHE AUX INSTRUMENTS - OACI -

VORDME RWY 36  
CAT C/D



Cat, ACFT	Minimums Opérationnels les plus bas Admissibles					
	VOR/DME RWY 36			Approche Indirecte		
	OCH	MDH	VH	OCH	MDH	VH
C	115 M	380 FT	1600M	210 M	700 FT	3600 M
D	115 M	380 FT	2000 M	210 M	700 FT	3600 M