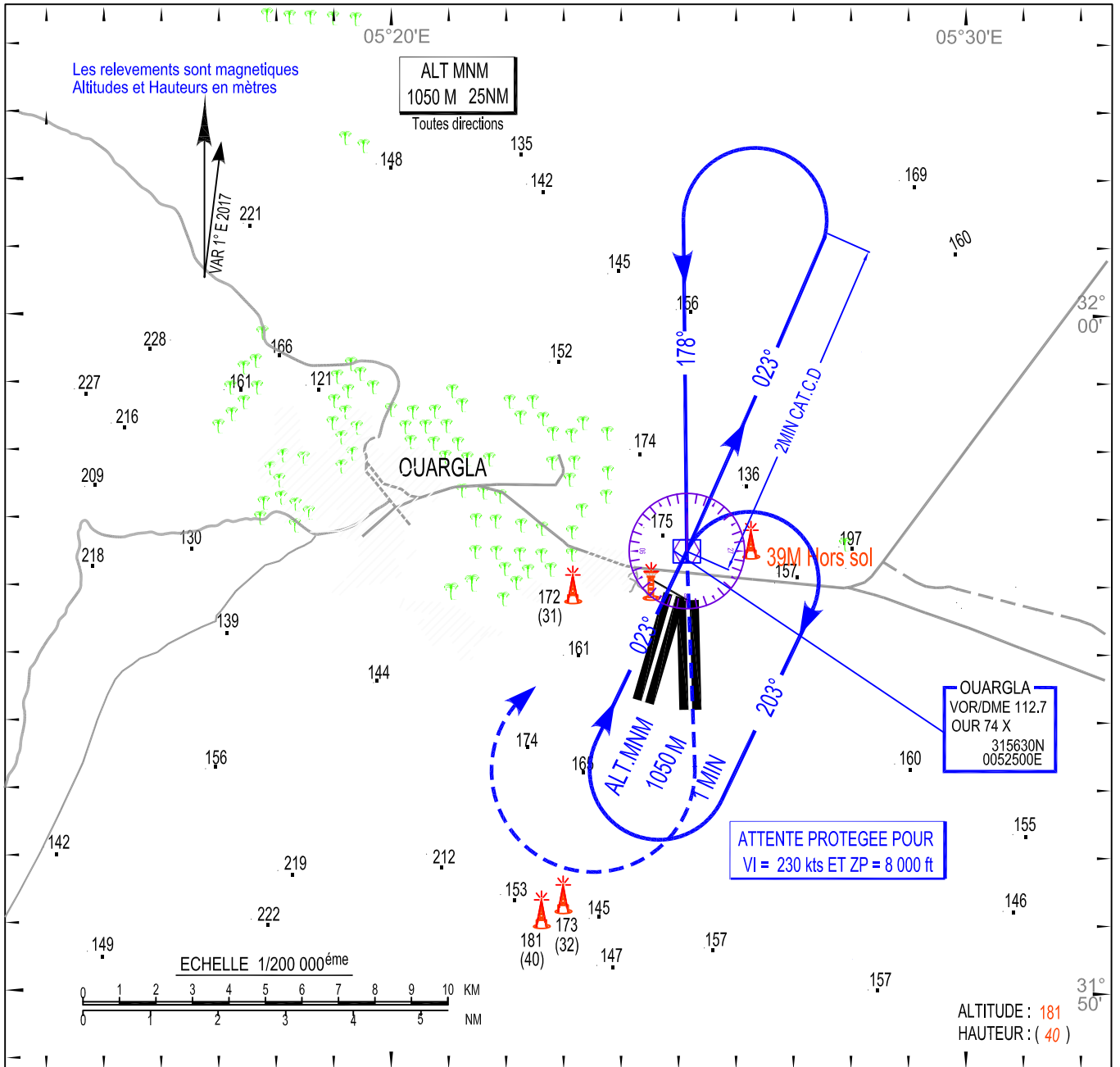


ALT.AD : 152 M  
Les hauteurs sont déterminées  
par rapport au THR RWY 18 - ALT. 141M

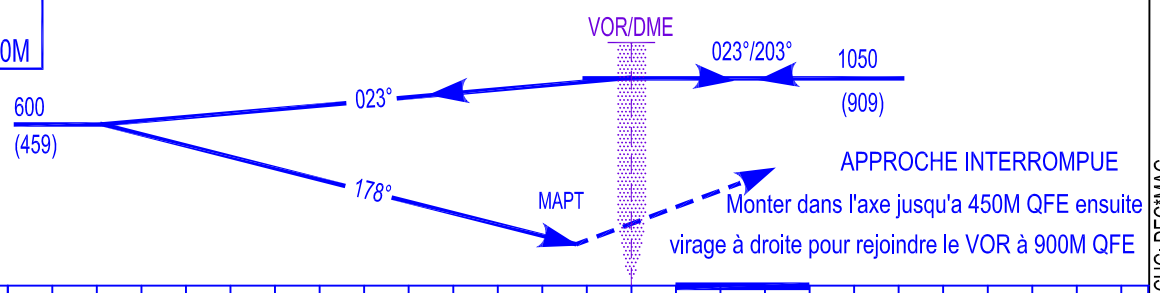
TWR :118.7/ 119.7(s)

CARTE D'APPROCHE AUX INSTRUMENTS - OACI -

VOR RWY 18  
CAT C/D



Altitude de  
Transition :1050M



Cat, ACFT	Minimums Opérationnels les plus bas Admissibles					
	VOR RWY 18			Approche Indirecte		
	OCH	MDH	VH	OCH	MDH	VH
C	145 M	480 FT	2800M	210 M	700 FT	4400 M
D	145 M	480 FT	3600 M	210 M	700 FT	4400 M

CHG: DEC\*MAG