

ALT. AD : 62 M
Les hauteurs sont déterminées
par rapport au THR RWY 13 - ALT- 59 M

CARTE D'APPROCHE AUX INSTRUMENTS- OACI -

VOR RWY 13
CAT A / B

TWR : 118.1
119.7 (s)

Les relevements sont magnétiques
Altitudes et Hauteurs en metres

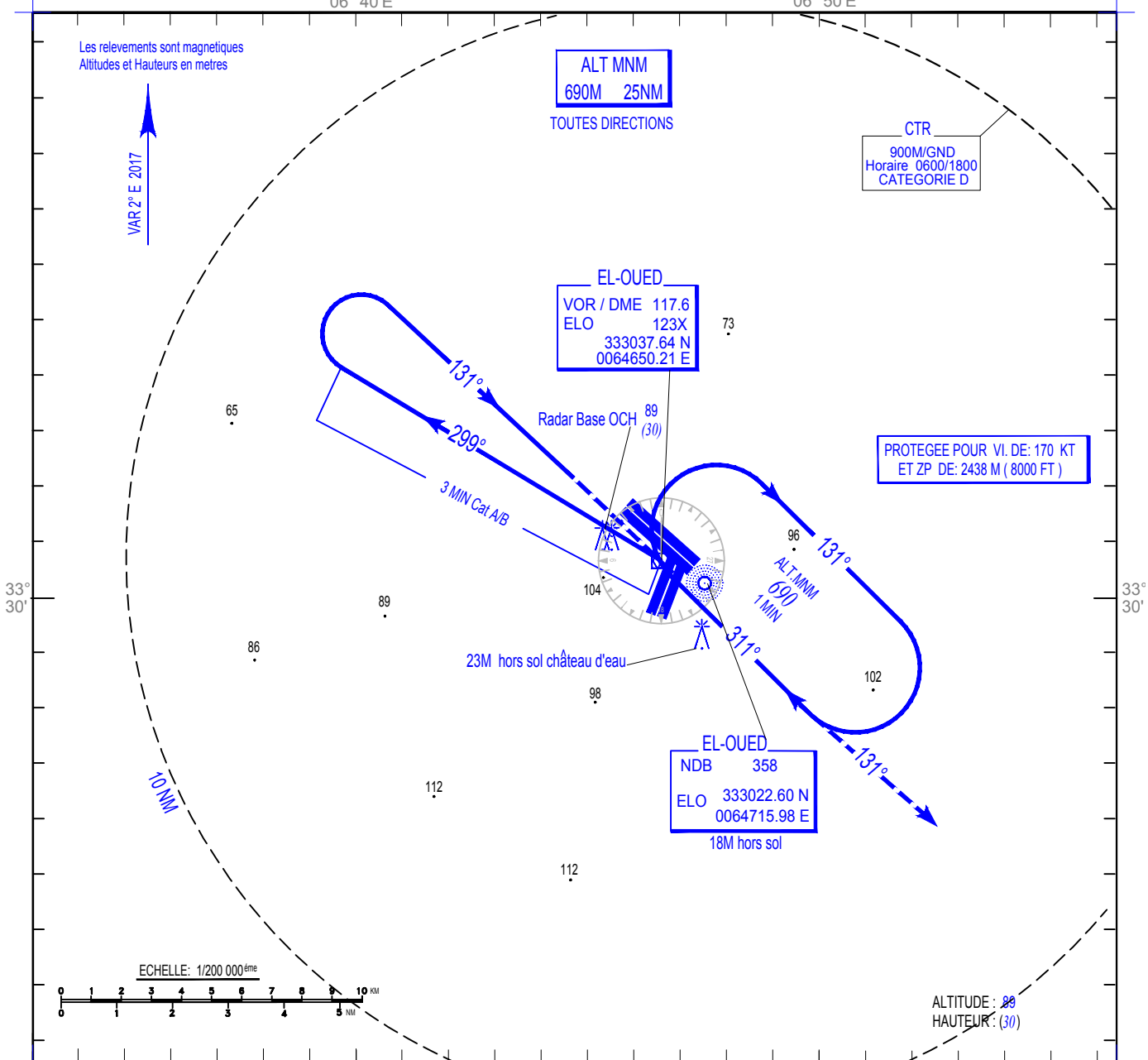
VAR 2° E 2017

ALT MNM
690M 25NM
TOUTES DIRECTIONS

CTR
900M/GND
Horaire: 0600/1800
CATEGORIE D

EL-OUED
VOR / DME 117.6
ELO 123X
333037.64 N
0064650.21 E

PROTEGEE POUR VI. DE: 170 KT
ET ZP DE: 2438 M (8000 FT)



Altitude de
Transition : 990 M

510
(450)

APCH non dans l'axe

Radar Base OCH 89 (30)

MAPT

VOR / DME

131° / 311° 690
(630)

APPROCHE INTERROMPUE
Monter sur QDR 131° ELO vers
690M QNH et suivre instructions
du controle

Cat-ACFT	MINIMUMS OPERATIONNELS LES PLUS BAS ADMISSIBLES					
	VOR RWY 13			Approche à vue		
	OCH	MDH	VH	OCH	MDH	VH
A	120 M	400 FT	2400 M	150 M	500 FT	2400 M
B	120 M	400 FT	2400 M	150 M	500 FT	2400 M