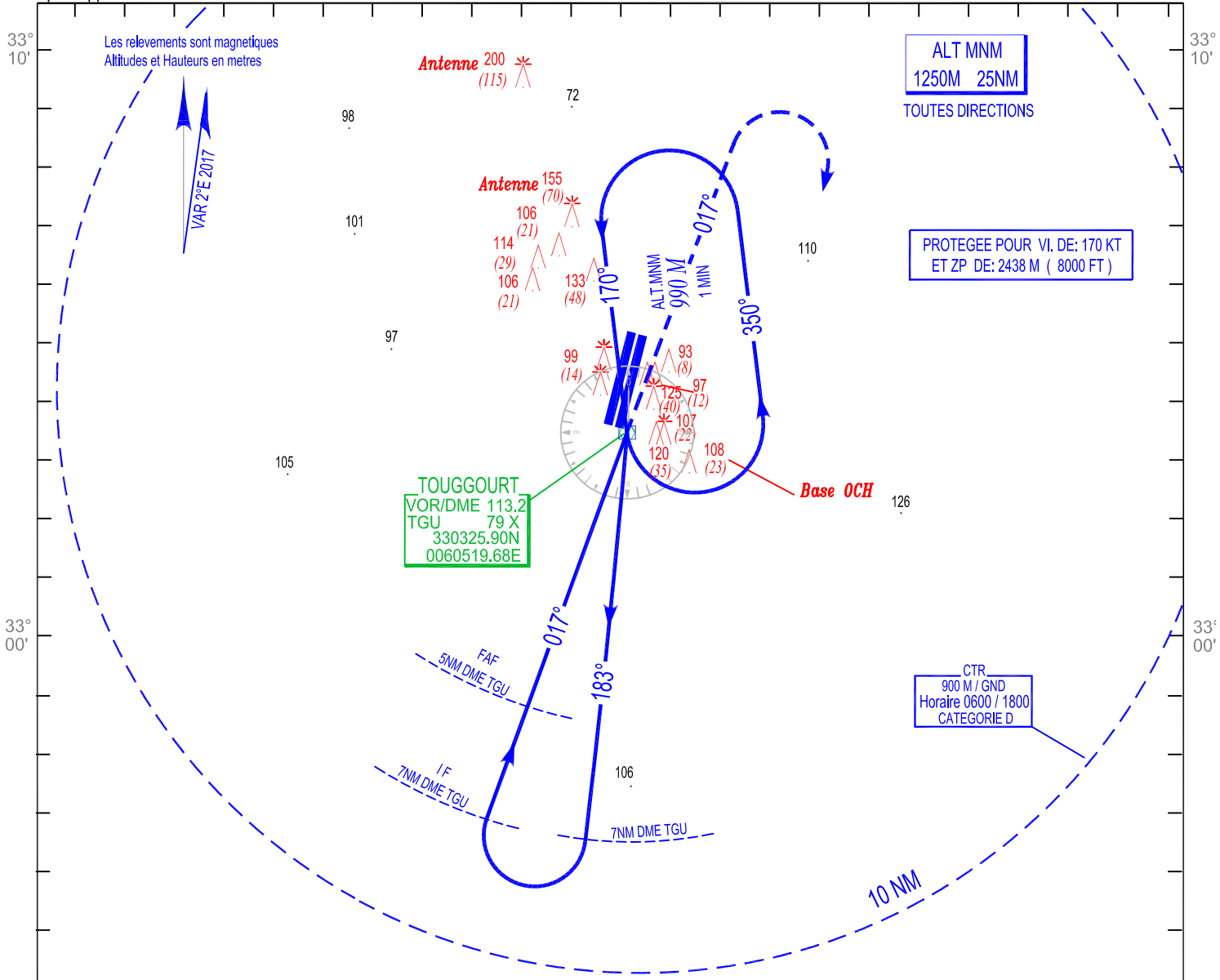


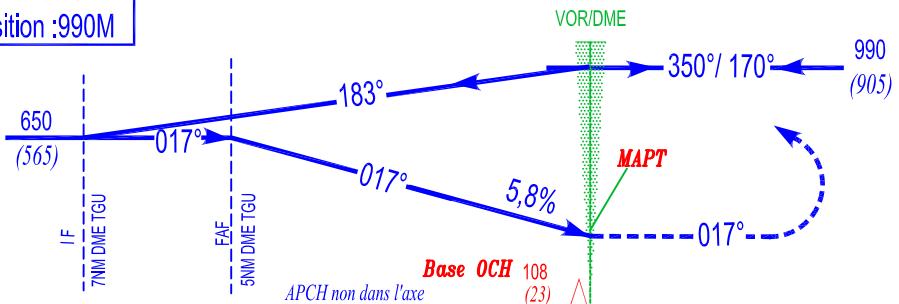
ALT.AD : 85 M
Les hauteurs sont déterminées
par rapport à l'altitude de l'AD

TWR : 119.0
119.7 (s)

CARTE D'APPROCHE AUX INSTRUMENTS - OACI-
VOR / DME RWY 01
CAT A / B



Altitude de
Transition : 990M



APPROCHE INTERROMPUE
Monter sur le radial 017° VOR TGU vers 450M QNH
ensuite virage à droite vers VOR TGU
en montée vers 990 m QNH

Cat/ACFT	MINIMUMS OPERATIONNELS LES PLUS BAS ADMISSIBLES					
	VOR / DME RWY 01			Approche à vue A l'Est du Terrain		
	OCH	MDH	VH	OCH	MDH	VH
A	130 M	430 FT	2400 M	205 M	680 FT	2400 M
B	130 M	430 FT	2400 M	205 M	680 FT	2400 M