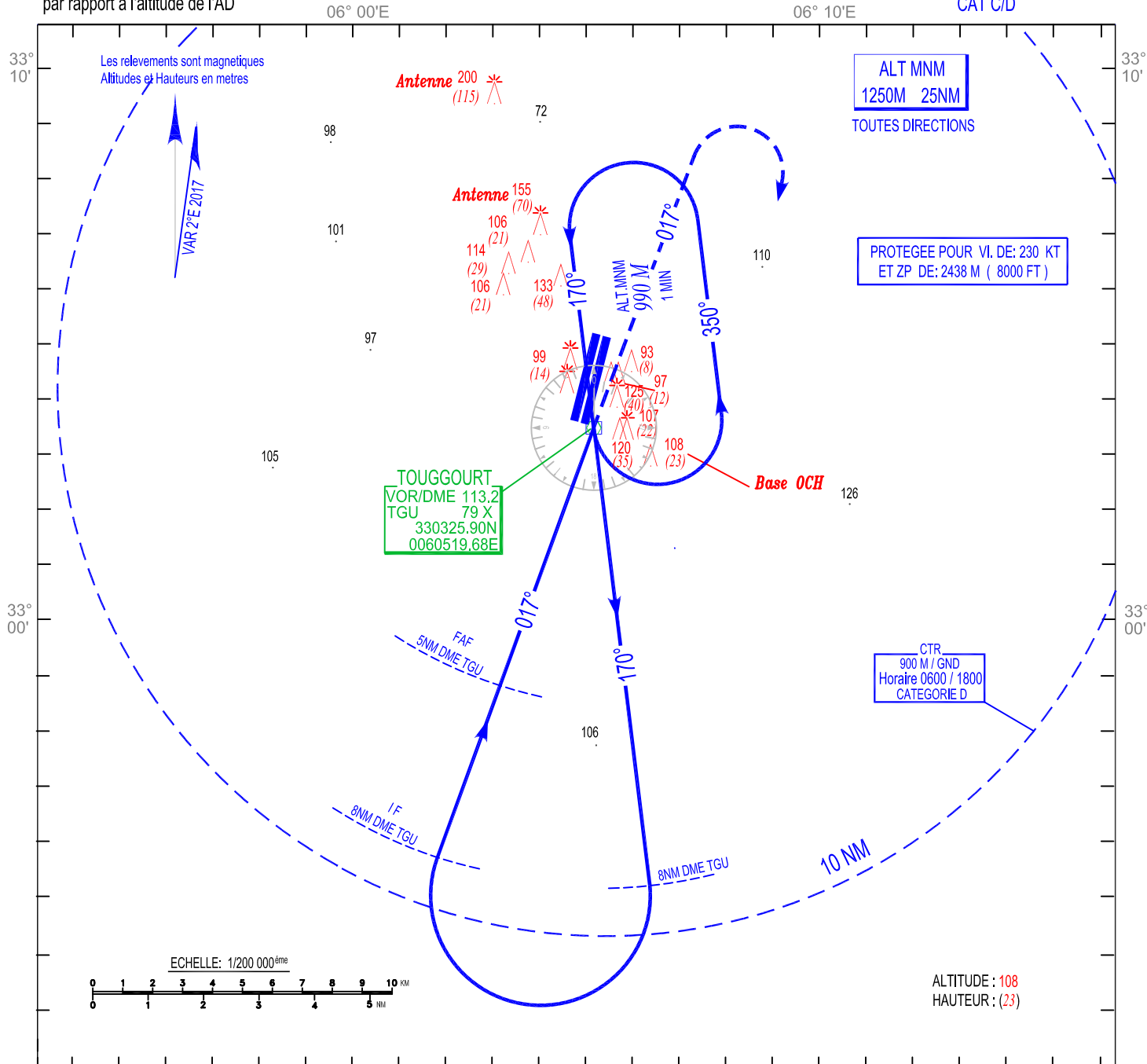


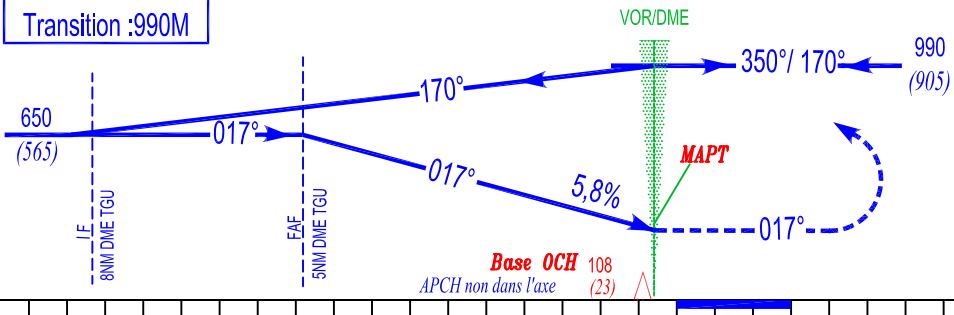
ALT.AD : 85 M
Les hauteurs sont déterminées
par rapport à l'altitude de l'AD

TWR : 119.0
119.7 (s)

CARTE D'APPROCHE AUX INSTRUMENTS-OACI-
VOR / DME RWY 01
CAT C/D



Altitude de Transition : 990M



APPROCHE INTERROMPUE
Monter sur le radial 017° VOR TGU vers 450M QNH
ensuite virage a droite vers VOR TGU
en montée vers 990 m QNH

Cat-ACFT	MINIMUMS OPERATIONNELS LES PLUS BAS ADMISSIBLES					
	VOR / DME RWY 01			Approche a vue A l'Est du Terrain		
	OCH	MDH	VH	OCH	MDH	VH
C	130 M	430 FT	2800 M	235 M	780 FT	4400 M
D	130 M	430 FT	3800 M	235 M	780 FT	4400 M