

ALT.AD: 273 M
Les hauteurs sont déterminées
par rapport a ALT.AD. 273 M

TWR :118.1- 119.7(s)

CARTE D'APPROCHE AUX INSTRUMENTS- OACI -

VOR/DME RWY 05
CAT. A/B

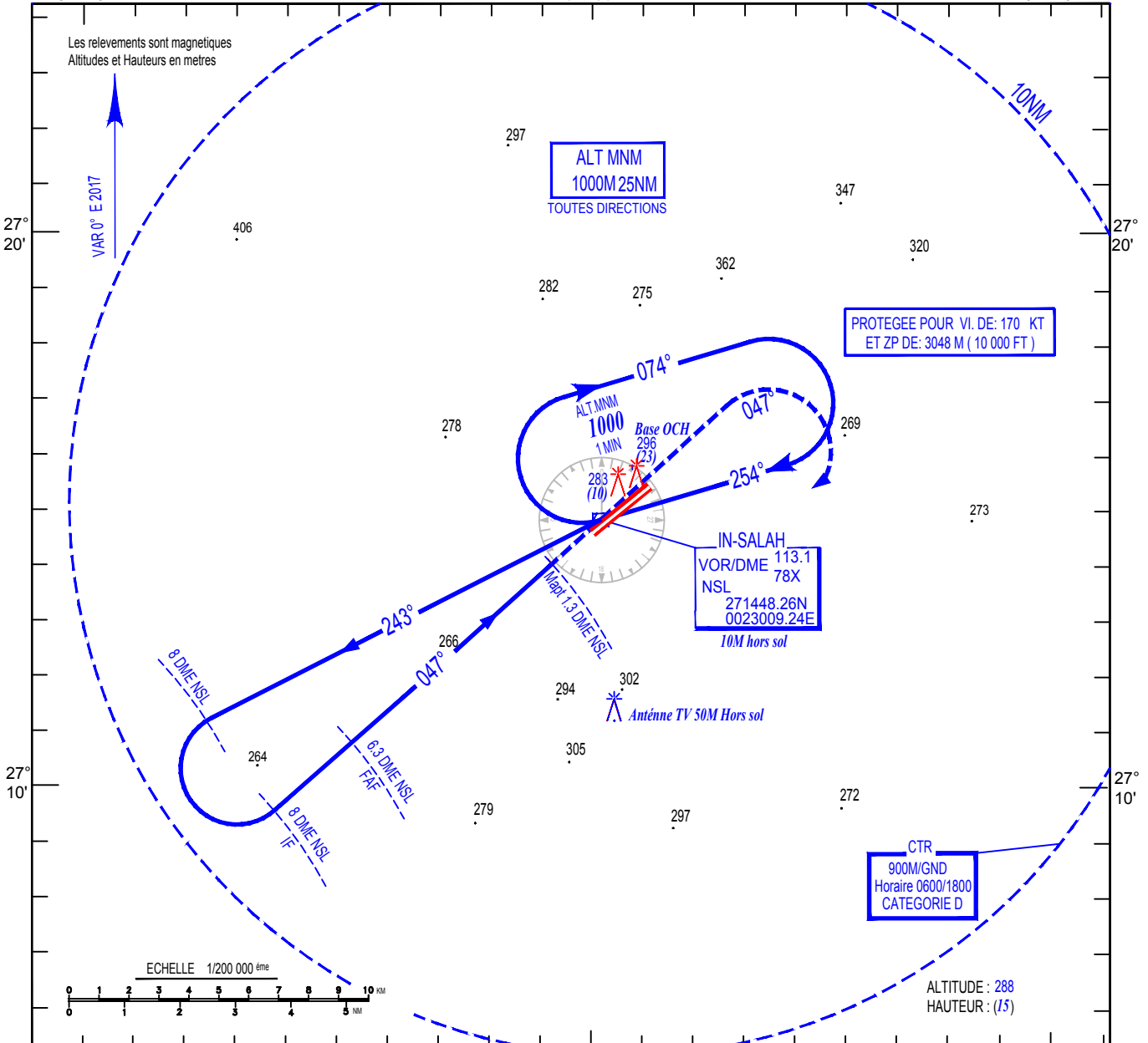
02° 20'E

02° 30'E

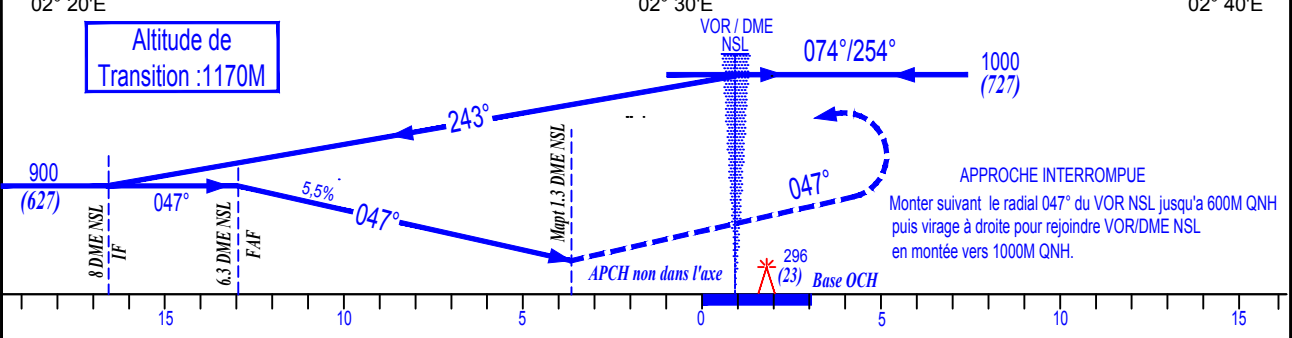
02° 40'E

Les relevements sont magnétiques
Altitudes et Hauteurs en metres

VAR 0° E 2017



Altitude de
Transition :1170M



Cat-ACFT	MINIMUMS OPERATIONNELS LES PLUS BAS ADMISSIBLES					
	VOR/DME- RWY 05			Approche à vue		
	OCH	MDH	VH	OCH	MDH	VH
A	130 M	430 FT	2400 M	170 M	560 FT	2400 M
B	130 M	430 FT	2400 M	170 M	560 FT	2400 M