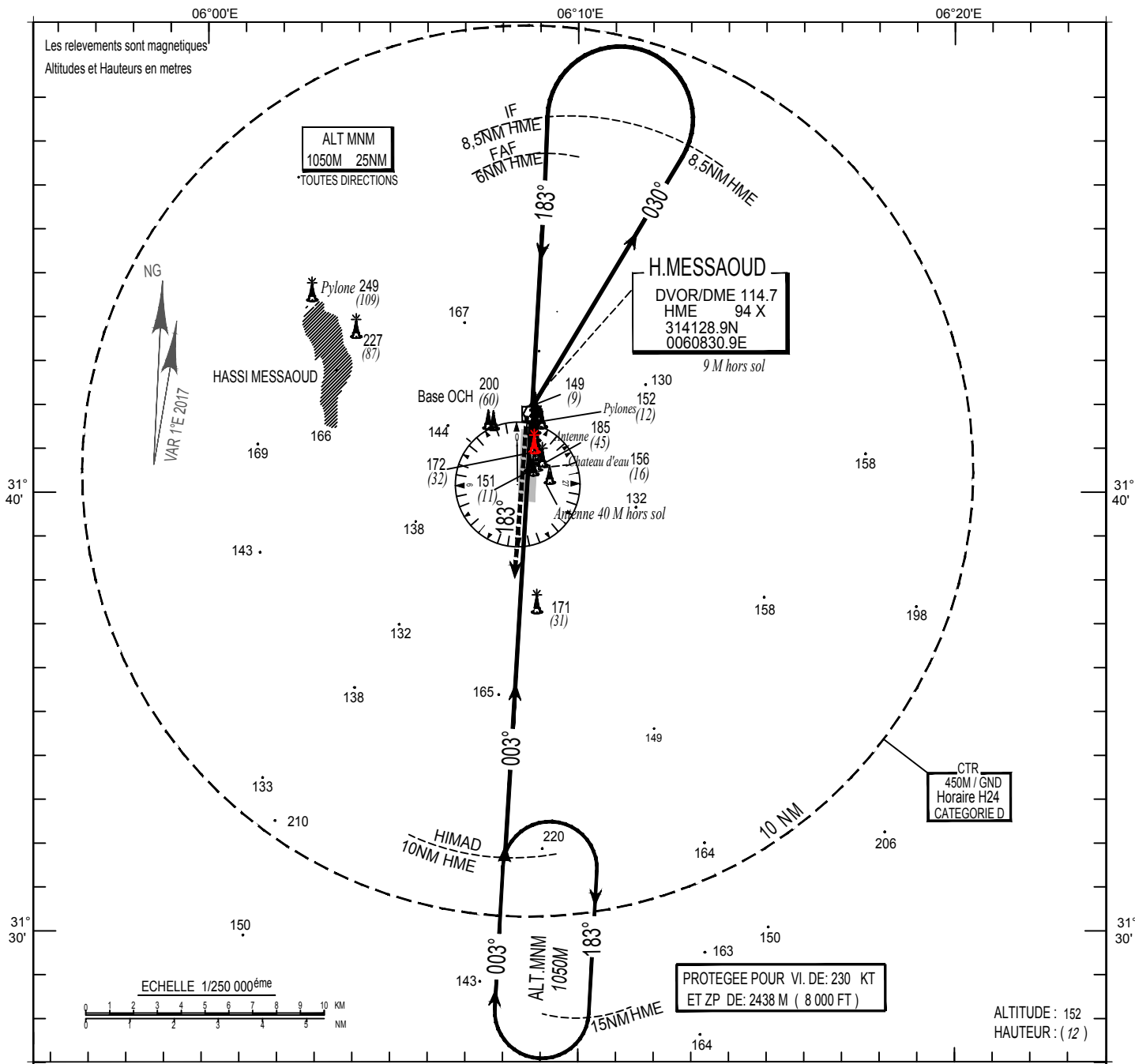


ALT. AD : 140 M
LES HAUTEURS SONT DETERMINEES
PAR RAPPORT A L'ALTITUDE DE L'AD

APP : 120.0
TWR : 118.1- 119.7(s)

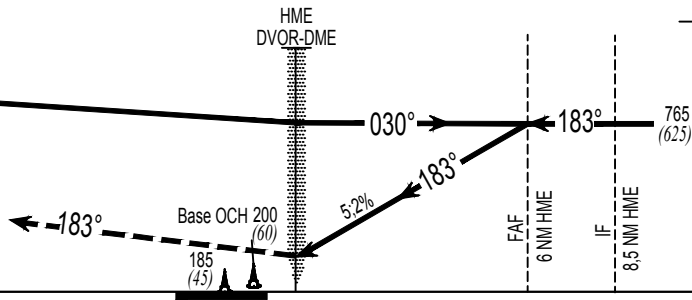
CARTE D'APPROCHE AUX INSTRUMENTS- OACI -
HIMAD - DVOR/DME RWY 18
CAT C/D



Altitude de Transition : 1050M

1050 (910) 003°/183° HIMAD 10 NM HME

APPROCHE INTERROMPUE
Monter dans l'axe vers 910M QFE vers HIMAD
et suivre instructions du contrôle



Cat/ACT	MINIMUMS OPERATIONNELS LES PLUS BAS ADMISSIBLES					
	HIMAD - DVOR/DME RWY18			APPROCHE INDIRECTE à l'Est du terrain		
	OCH	MDH	VIS	OCH	MDH	VH
C	135M	450FT	2800M	210M	700FT	3600M
D	135M	450FT	3200M	210M	700FT	3600M