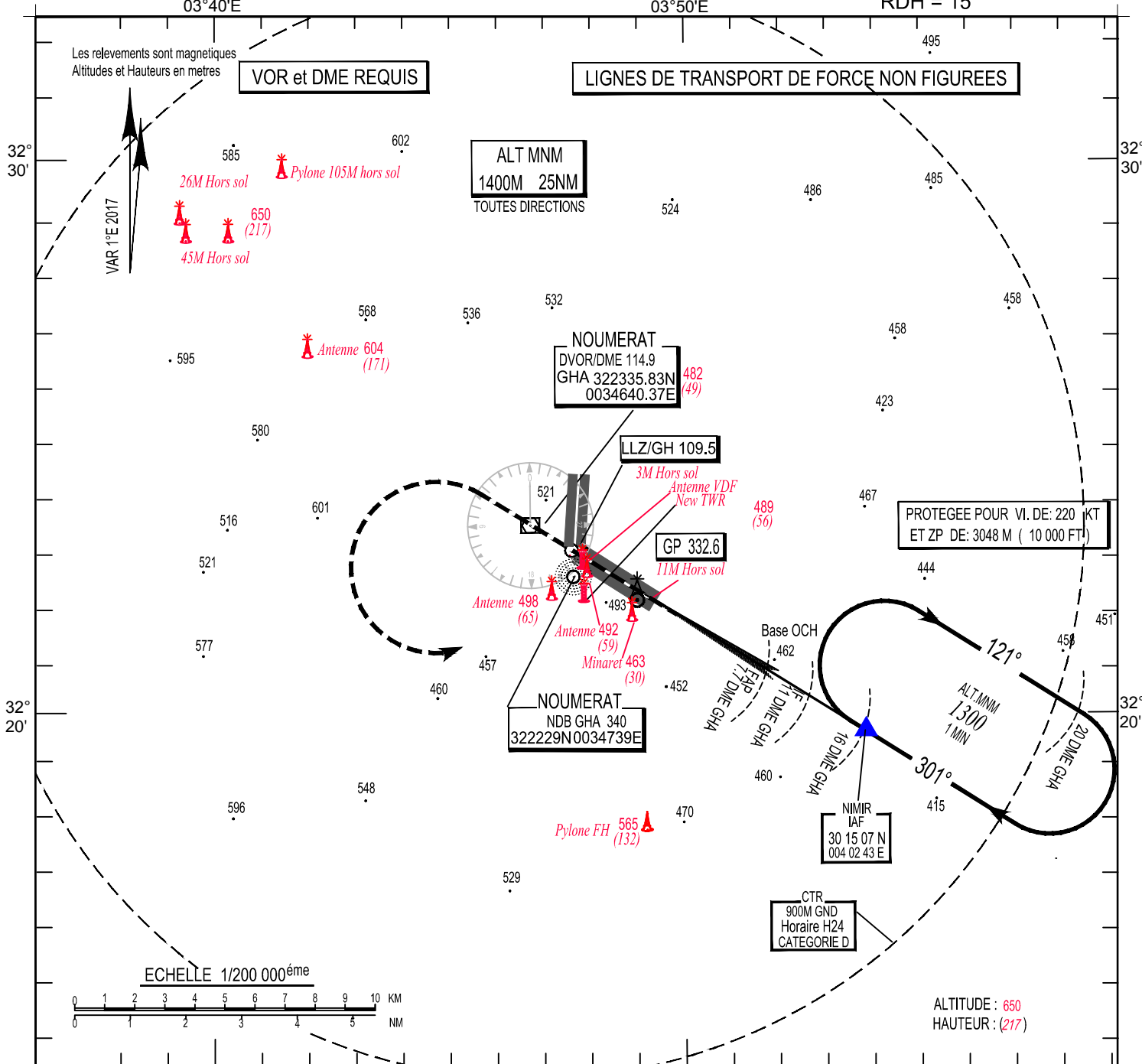


ALT. AD : 461 M
Les hauteurs sont déterminées
par rapport au THR RWY 30 - ALT. 433 M

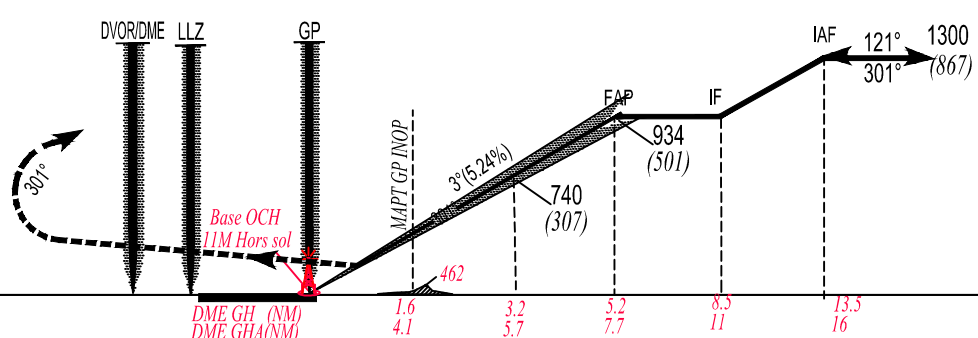
TWR : 118.9 / 119.7(s)

CARTE D'APPROCHE AUX INSTRUMENT-OACI-
ILS ou LOC RWY 30
CAT A / B / C / D
RDH = 15



Altitude de
Transition : 1380M

APPROCHE INTERROMPUE
Remonter sur le radial 301°GHA vers 1080M QNH puis virage
à gauche vers DVOR GHA en montée vers 1380M QNH



Cat-ACFT	MINIMUMS OPERATIONNELS LES PLUS BAS ADMISSIBLES								
	ILS RWY 30			LOC RWY 30			Approche indirecte THR12 / THR18 / THR36		
	OCH	DH	RVR	OCH	MDH	VIS	OCH	MDH	VH
A	60M	200FT	750M	140M	460FT	1700M	250M	830FT	5000M
B	63M	210FT	750M	140M	460FT	1700M	250M	830FT	5000M
C	66M	220FT	750M	140M	460FT	1700M	280M	920FT	5000M
D	69M	230FT	800M	140M	460FT	1700M	280M	920FT	5000M