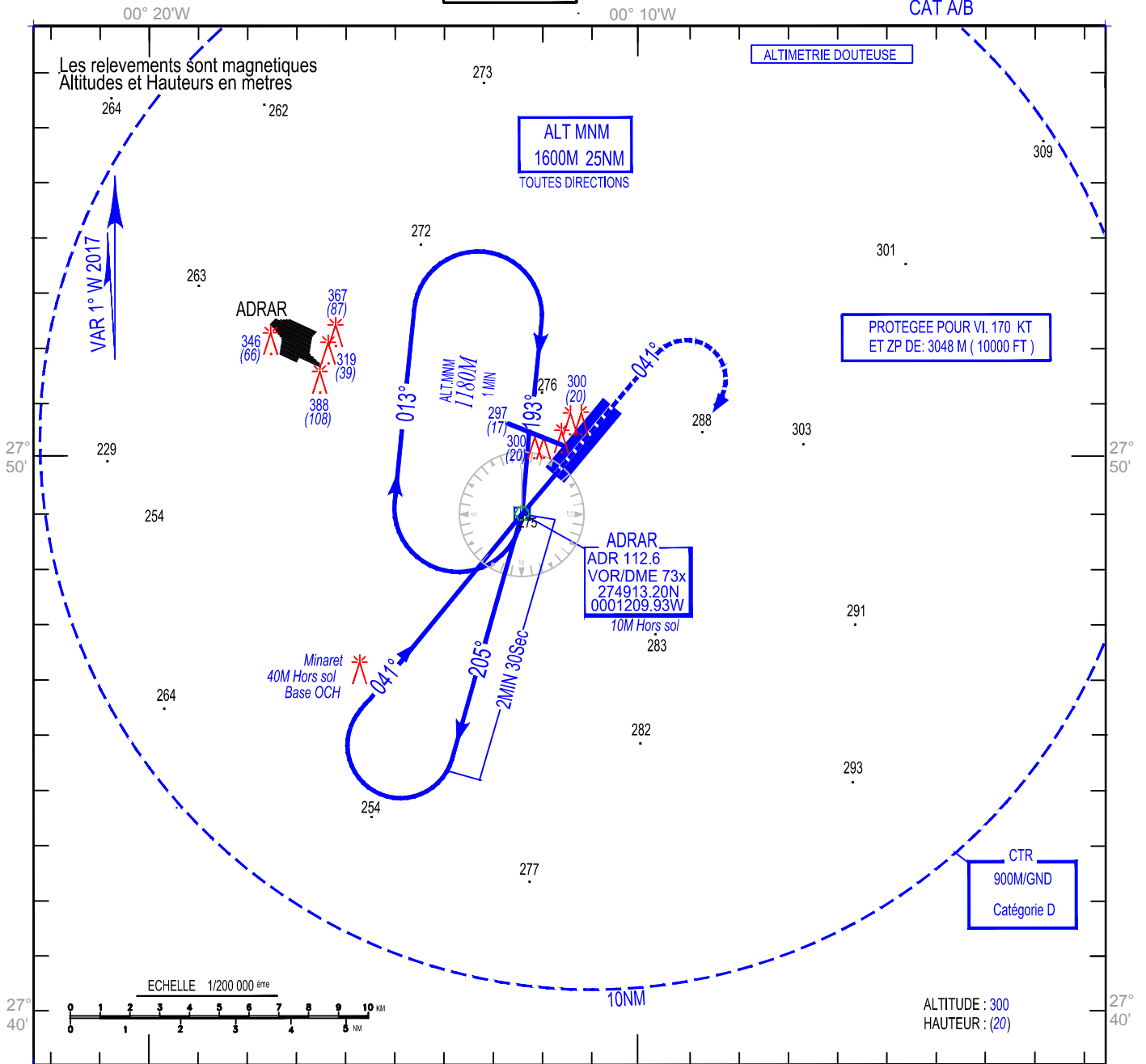


ALT.AD : 280 m
Les Hauteurs sont déterminées
par rapport à l'altitude de l'AD

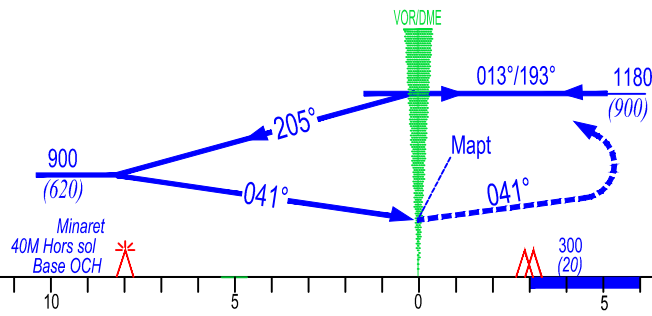
TWR:119.9
119.7 (s)

CARTE D'APPROCHE AUX INSTRUMENTS - OACI -

VOR RWY 04
CAT A/B



Altitude de transition: 1180M



APPROCHE INTERROMPUE
Remonter dans l'axe vers 610M QNH
puis virage à droite pour rejoindre
VOR ADR en montée vers 1180M QNH

Cat-ACFT	MINIMUMS OPERATIONNELS LES PLUS BAS ADMISSIBLES					
	VOR RWY 04			Approche indirecte a l'est du terrain		
	OCH	MDH	VH	OCH	MDH	VH
A	130 M	430 FT	1600 M	200 M	660 FT	1600 M
B	130 M	430 FT	1600 M	200 M	660 FT	1600 M