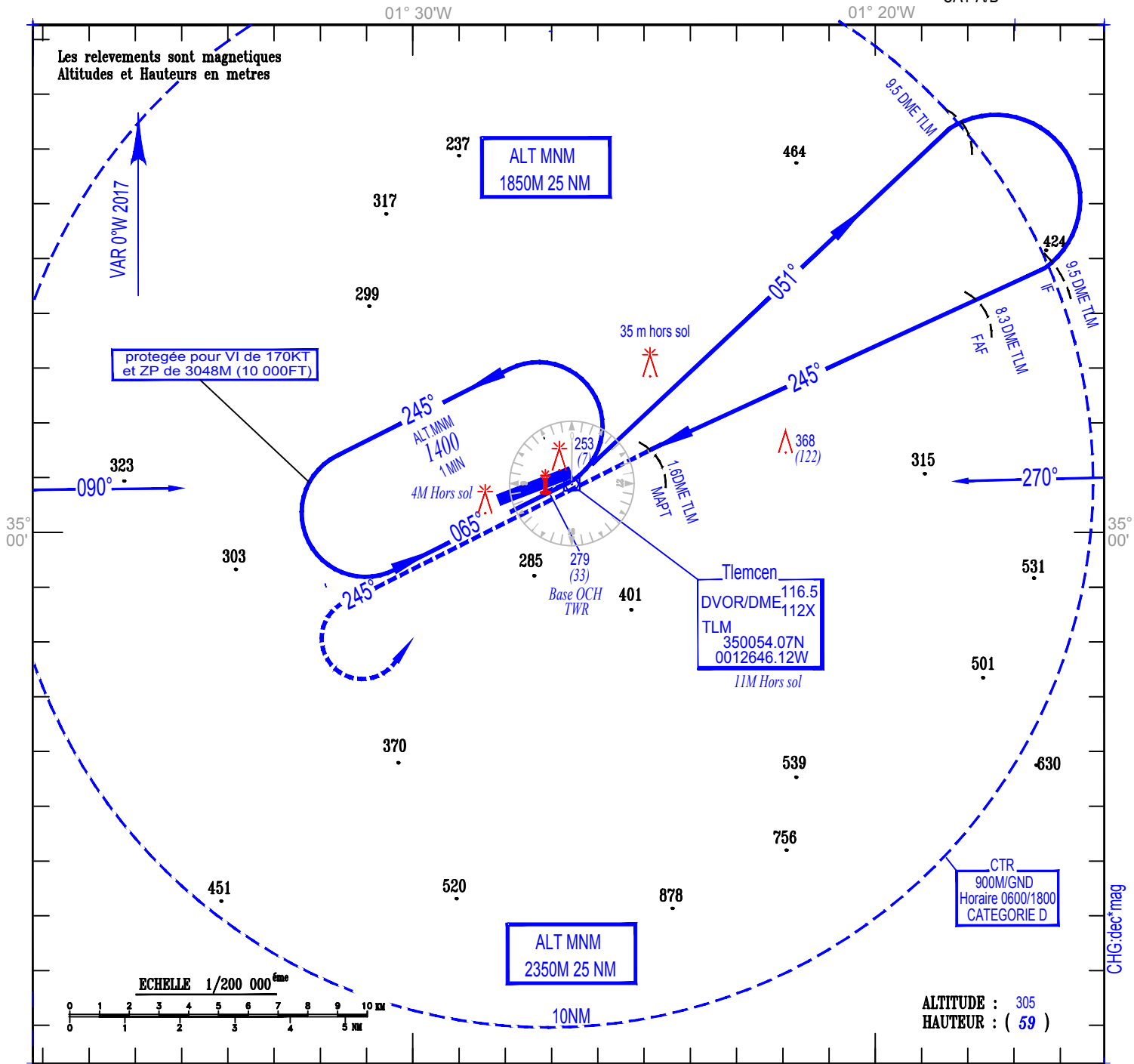


ALT. AD : 248M
Les hauteurs sont déterminées
par rapport au THR RWY 25 - ALT. 246 M

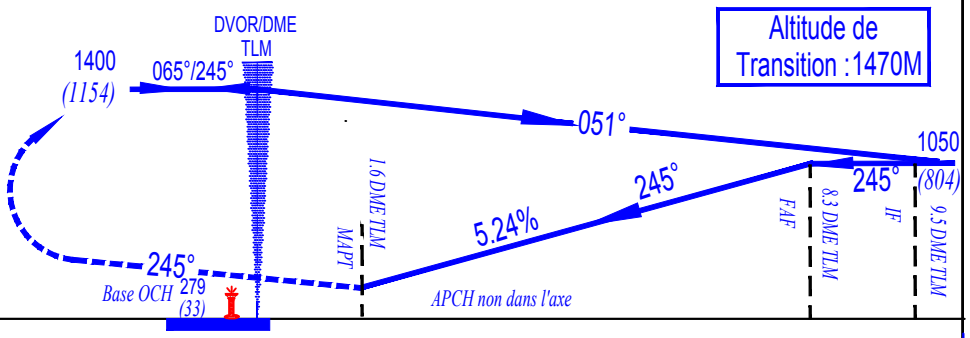
TWR : 119.7
118.3 (s)

CARTE D'APPROCHE AUX INSTRUMENT - OACI -
DVOR/DME RWY 25
CAT A/B



APPROCHE INTERROMPUE

Monter suivant la radiale 245° DVOR TLM
jusqu'a 675M QFE puis virage a gauche
pour rejoindre DVOR/DME TLM en montée
vers 1400M QNH et suivre instructions du controle.



Cat-ACFT	MINIMUMS OPERATIONNELS LES PLUS BAS ADMISSIBLES					
	DVOR/DME RWY 25			Approche indirecte au Nord du terrain		
	OCH	MDH	VH	OCH	MDH	VH
A	140M	460FT	2400M	150M	500FT	2400M
B	140M	460FT	2400M	150M	500FT	2400M