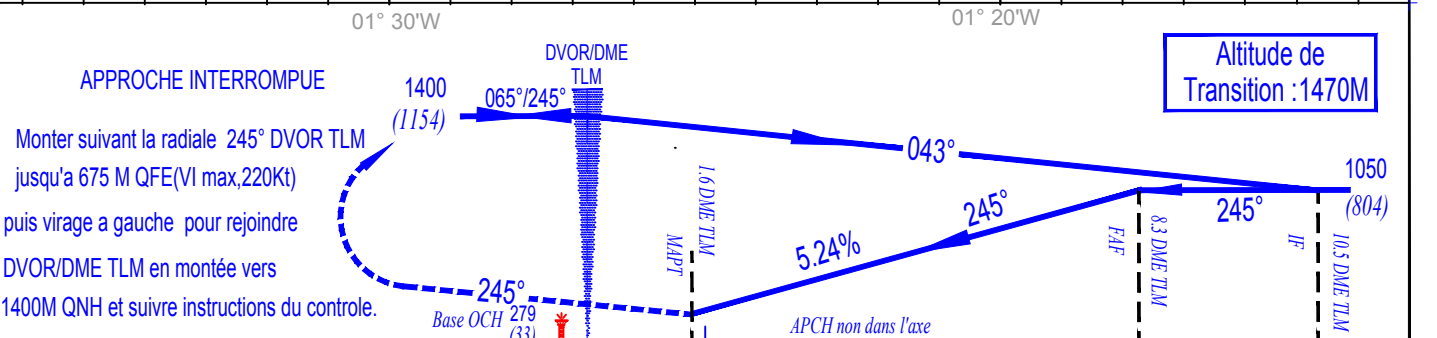
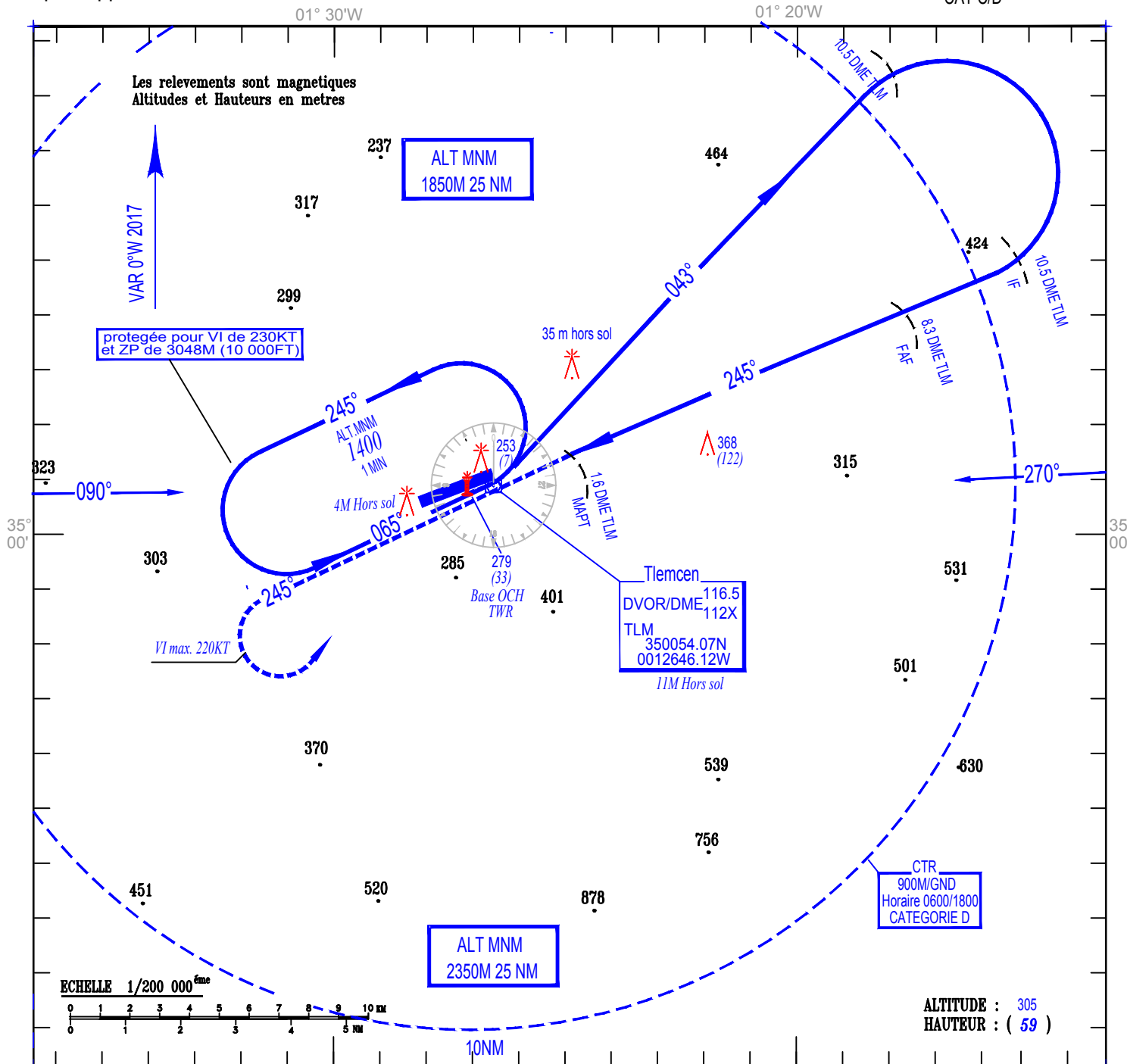


ALT. AD : 248M
Les hauteurs sont déterminées
par rapport au THR RWY 25 - ALT. 246 M

TWR : 119.7
118.3 (s)

CARTE D'APPROCHE AUX INSTRUMENT - OACI -
DVOR/DME RWY 25
CAT C/D



MINIMUMS OPERATIONNELS LES PLUS BAS ADMISSIBLES

Cat-ACFT	DVOR/DME RWY 25			Approche indirecte au Nord du terrain		
	OCH	MDH	VH	OCH	MDH	VH
C	140M	460FT	2800M	210M	690FT	4000M
D	140M	460FT	3200M	210M	690FT	4400M