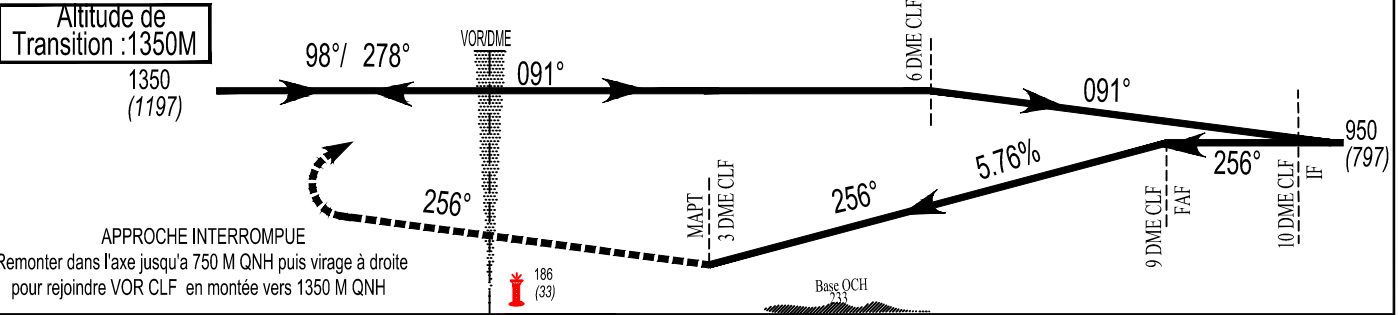
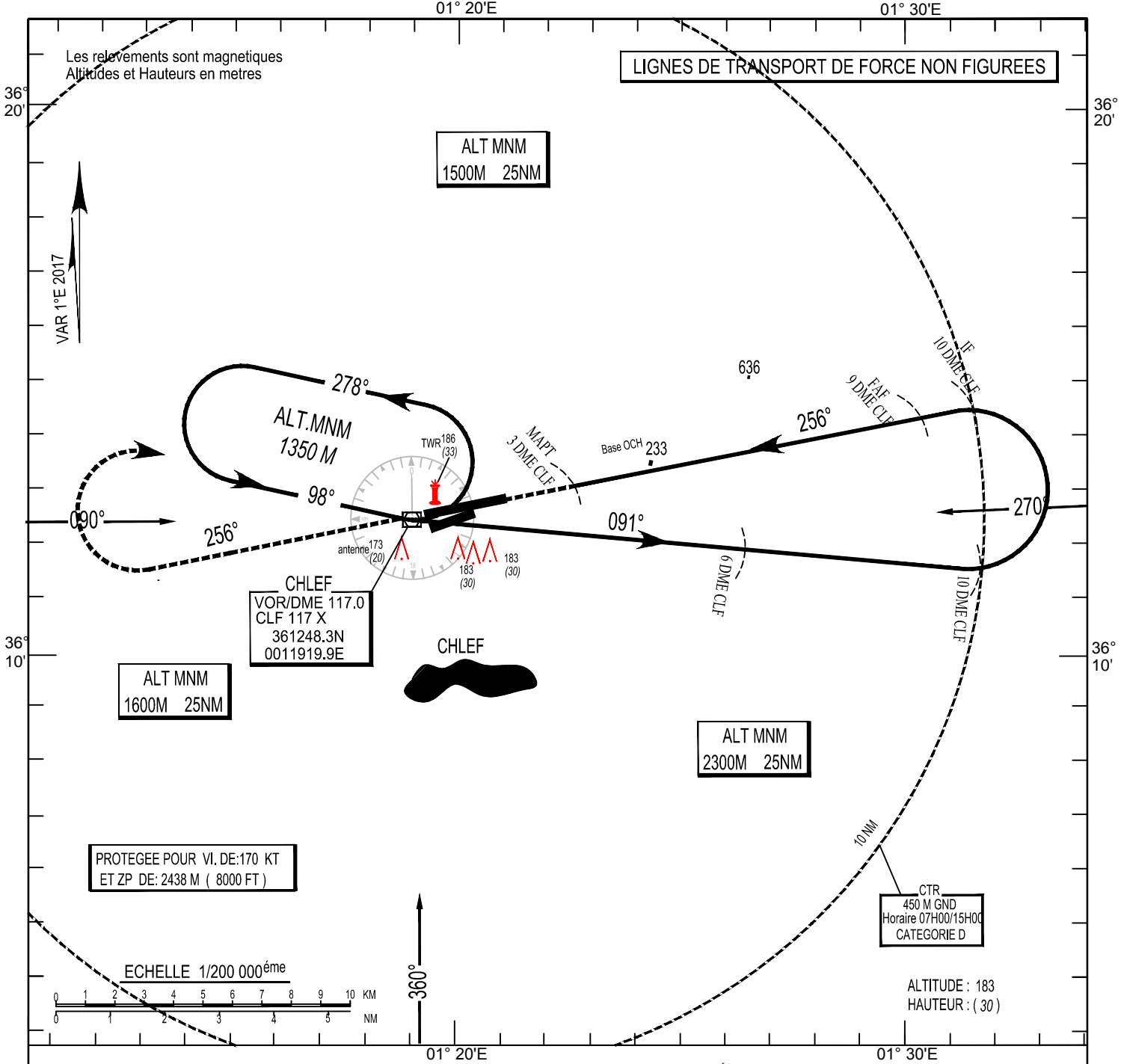


ALT. AD : 153 M
Les hauteurs sont déterminées
par rapport à l'altitude de l'AD

TWR : 119.0

CARTE D'APPROCHE AUX INSTRUMENTS - OACI -
VOR/DME RWY 26
CAT A/B



Cat/ACFT	MINIMUMS OPERATIONNELS LES PLUS BAS ADMISSIBLES					
	VOR/DME RWY 26			Approche indirecte au Sud du terrain		
	OCH	MDH	VH	OCH	MDH	VH
A	160 M	530 FT	1600 M	560 M	1840 FT	5000 M
B	160 M	530 FT	1600 M	560 M	1840 FT	5000 M