

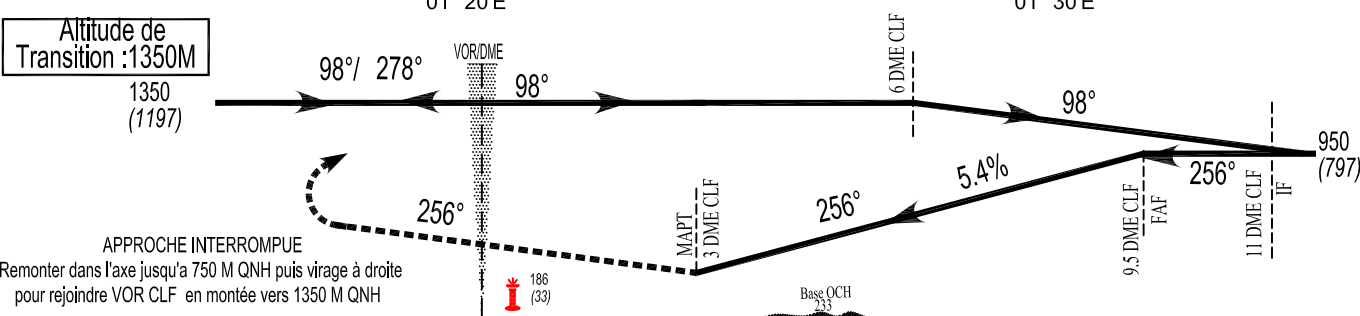
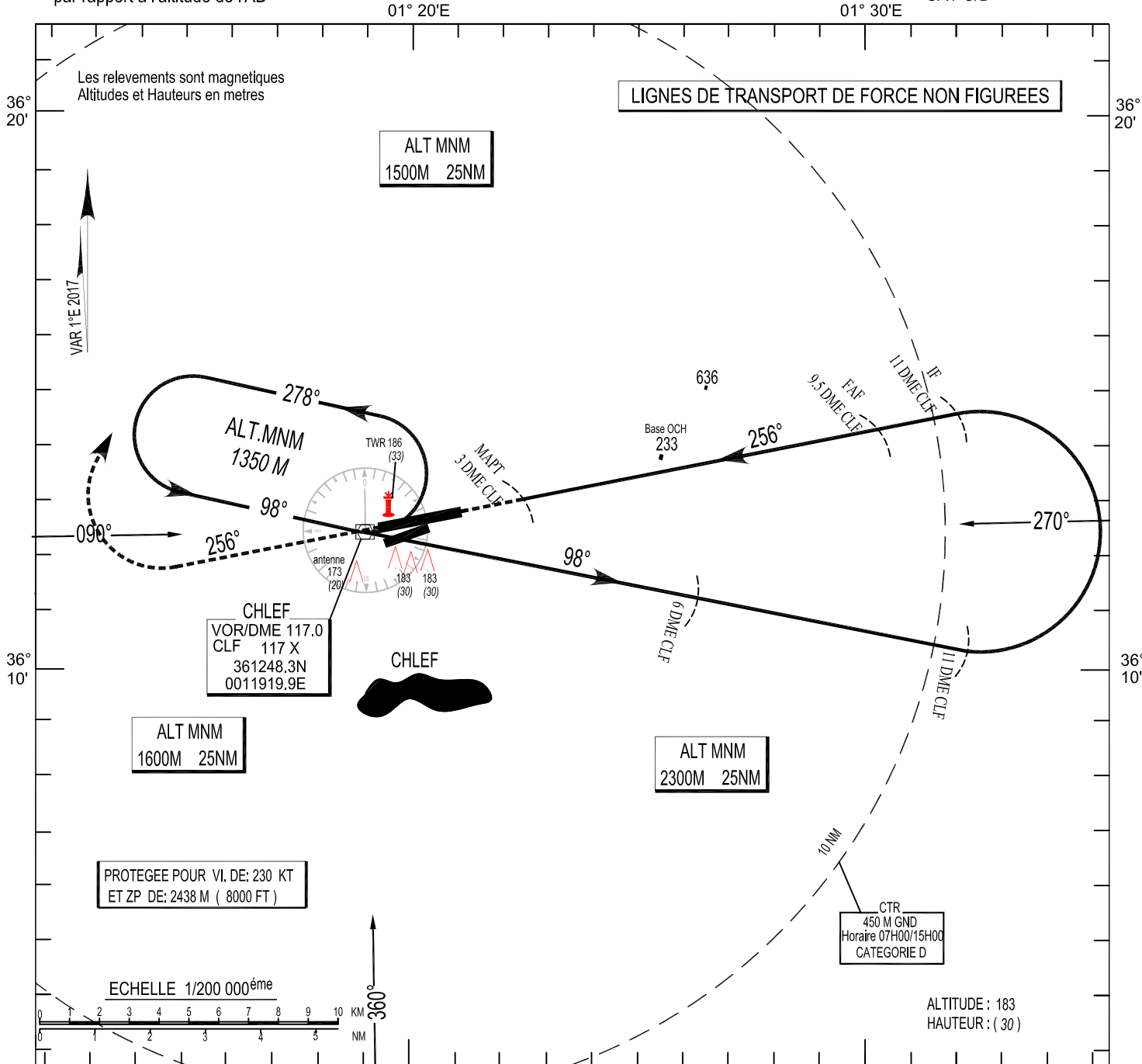
ALT. AD : 153 M

Les hauteurs sont déterminées
par rapport à l'altitude de l'AD

TWR :119.0

CARTE D'APPROCHE AUX INSTRUMENTS - OACI -

VOR /DME RWY 26
CAT C/D



| Cat/ACT | MINIMUMS OPERATIONNELS LES PLUS BAS ADMISSIBLES | | | | | |
|---------|---|--------|--------|--------------------------------------|---------|--------|
| | VOR/DME RWY 26 | | | Approche Indirecte au Sud du terrain | | |
| | OCH | MDH | VH | OCH | MDH | VH |
| C | 160 M | 530 FT | 2000 M | 650 M | 2140 FT | 5000 M |
| D | 160 M | 530 FT | 2800 M | 650 M | 2140 FT | 5000 M |