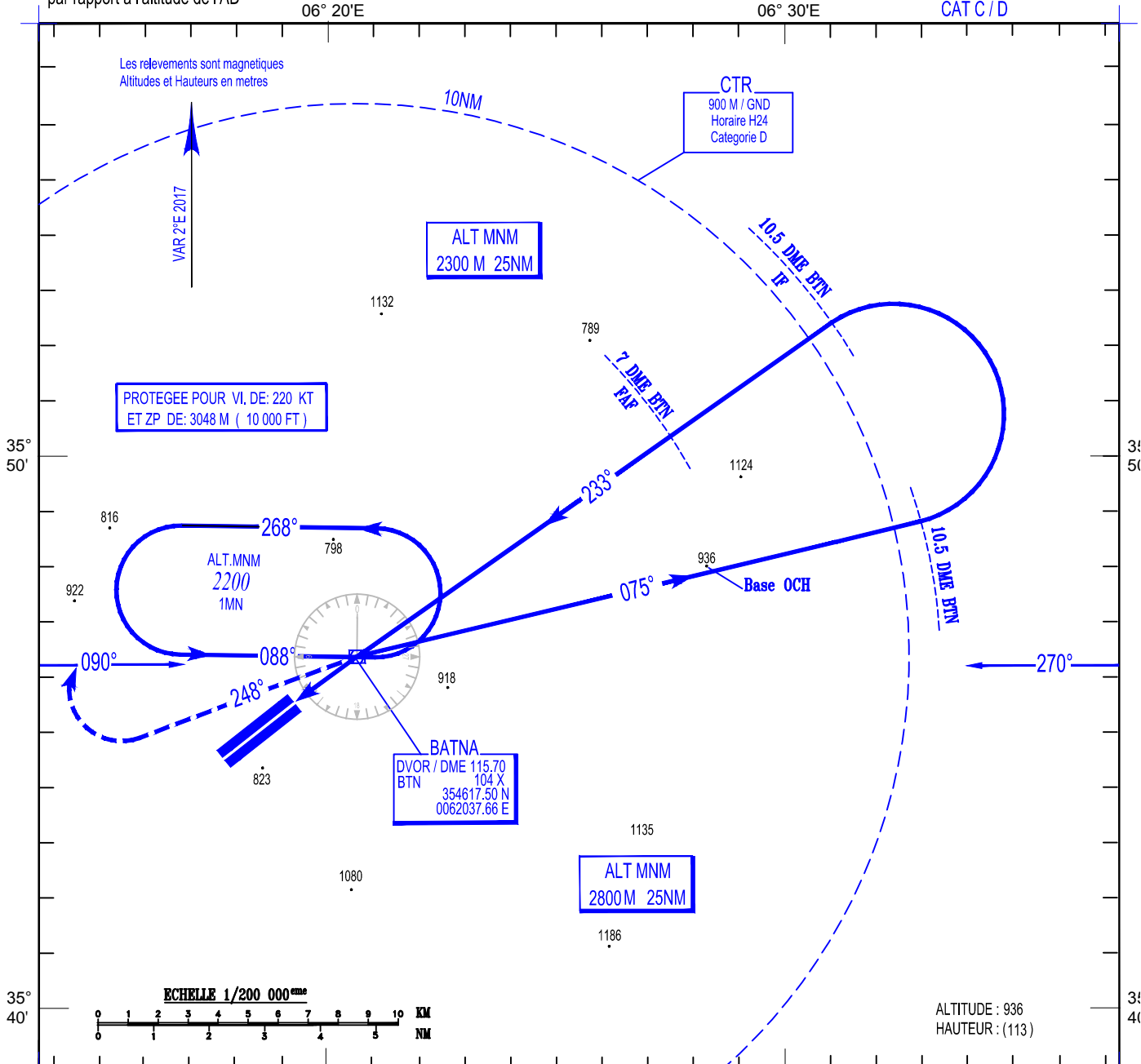


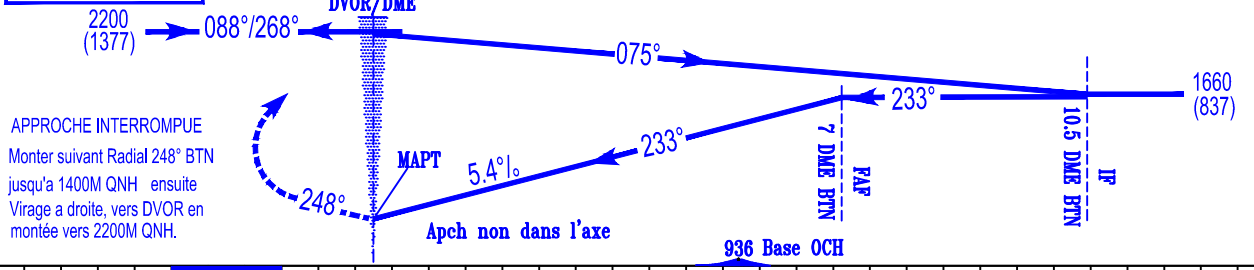
ALT. AD : 823 M  
Les hauteurs sont déterminées  
par rapport à l'altitude de l'AD

TWR : 118.1, 119.7 (s)

CARTE D'APPROCHE AUX INSTRUMENTS-OACI-  
DVOR / DME RWY 23  
CAT C / D



Altitude de  
Transition : 2430M



Cat-ACFT	MINIMUMS OPERATIONNELS LES PLUS BAS ADMISSIBLES					
	DVOR / DME RWY 23			Approche indirecte au Nord du terrain		
	OCH	MDH	VH	OCH	MDH	VH
<b>C</b>	205 M	680FT	3600M	410M	1350FT	5000M
<b>D</b>	205 M	680FT	4000M	410M	1350FT	5000M