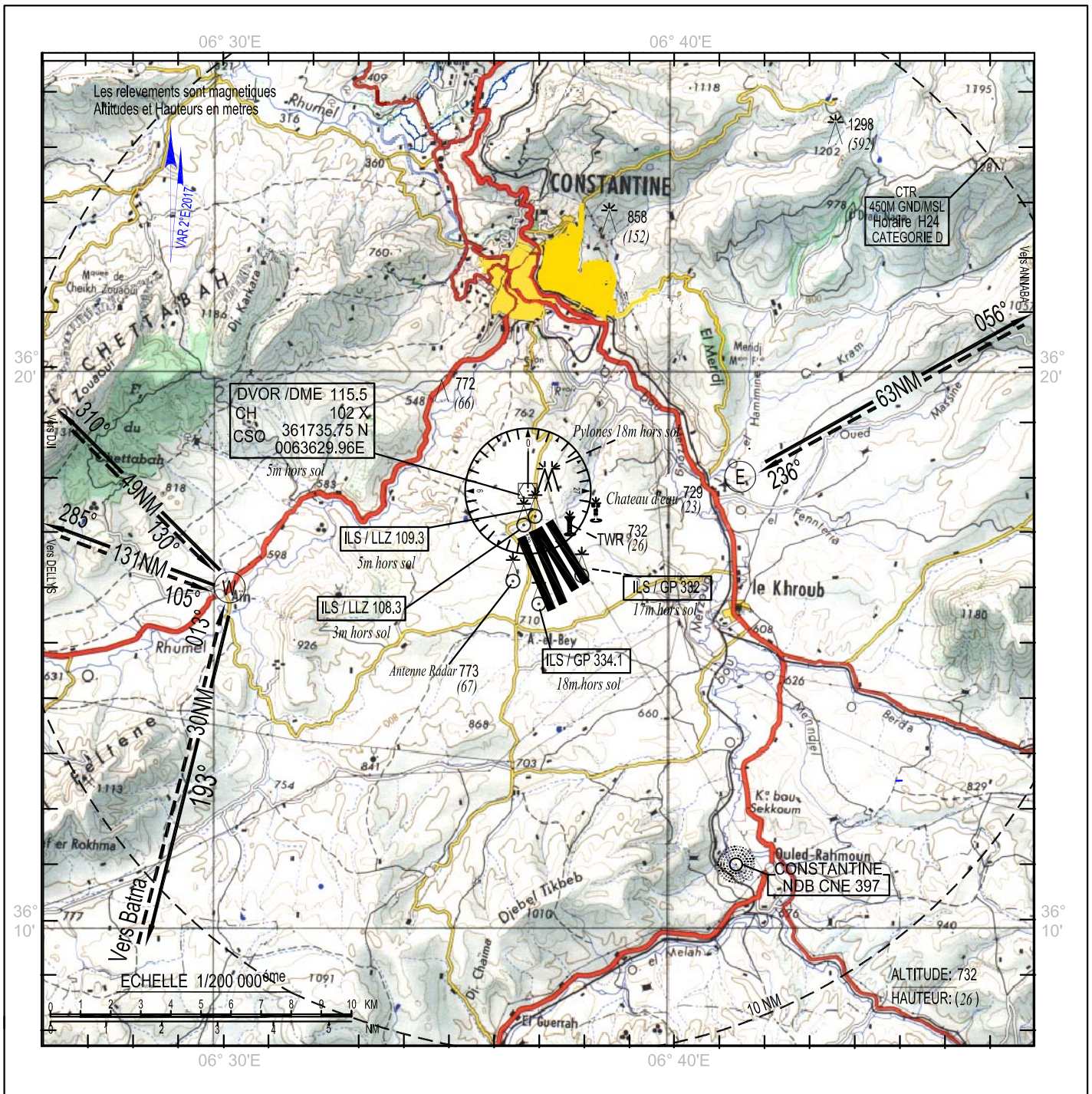


ALT.AD : 706 M

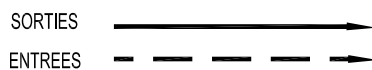
Les hauteurs sont déterminées  
par rapport à l'altitude de l'AD

APP : 120.1  
TWR : 118.3 - 119.7(s)  
SOL : 121.9

CARTE D'APPROCHE A VUE - OACI -



**NOTES: CHEMINEMENTS VFR.**



-VOLS VFR: Signaler sa position en l'un des points (E) (W) ou l'autorisation de rejoindre le circuit sera demandee (HGT 300M)

-VOLS VFR Speciaux: Suivre les itineraires indiqués. A l'arrivée attendre l'autorisation du controle en (E) ou en (W)

Le controle pourra autoriser ces vols quand la visibilité horizontale > 3000M la visibilité verticale > 200M. HGT: MAX 300M.

- Le cheminement des vols VFR dans la CTR de Constantine et la CTR de Batna se fera par le trajet Batna/ Constantine/ Annaba et vice versa par le cheminement suivant : Batna / Bir Echouhada / Oued El Atmania / Amir Smara.