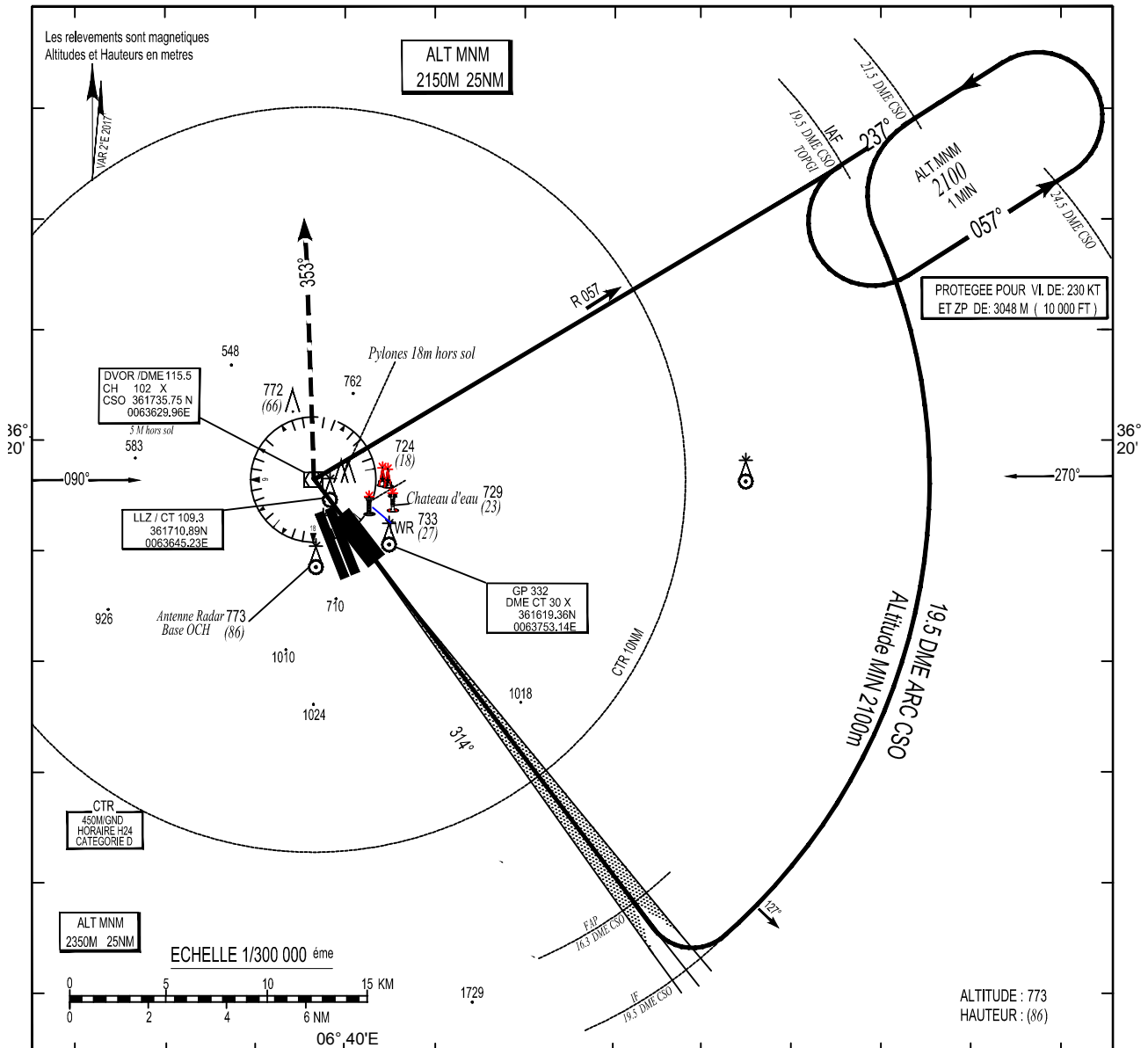


ALT. D'AERODROME : 706 M
Les hauteurs sont déterminées
par rapport au THR 31 - ALT 687 M

TWR : 118.3, 119.7(s)
SOL : 121.9
APP : 120.1

CARTE D'APPROCHE AUX INSTRUMENTS - OACI -
ILS RWY 31 - Z -
CAT A/B/C/D
RDH = 17 M

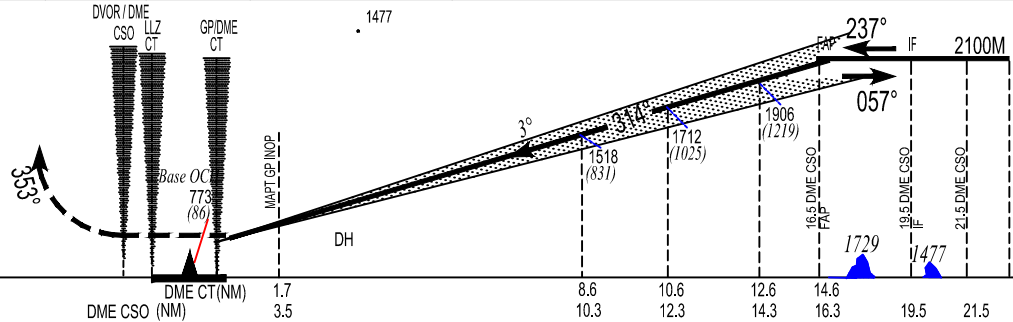
06° 40'E



Altitude de Transition : 1920 M

APPROCHE INTERROMPUE

Monter cap CSO puis virage à droite radial 353° CSO et suivre instruction de contrôle.



Cat-ACFT	MINIMUMS OPERATIONNELS LES PLUS BAS ADMISSIBLES									
	DVOR/DME/ILS RWY 31				LOC RWY 31			Approche à vue A L'Est du terrain		
	OCH	DH	RVR	VIS	OCH	MDH	RVR	OCH	MDH	VH
A	72 M	240 FT	1300 M	1300 M	150 M	500 FT	2400 M	300 M	990 FT	5000 M
B	75 M	250 FT	1300 M	1300 M	150 M	500 FT	2400 M	300 M	990 FT	5000 M
C	78 M	260 FT	1300 M	1300 M	150 M	500 FT	2800 M	300 M	990 FT	5000 M
D	81 M	270 FT	1300 M	1300 M	150 M	500 FT	3600 M	300 M	990 FT	5000 M