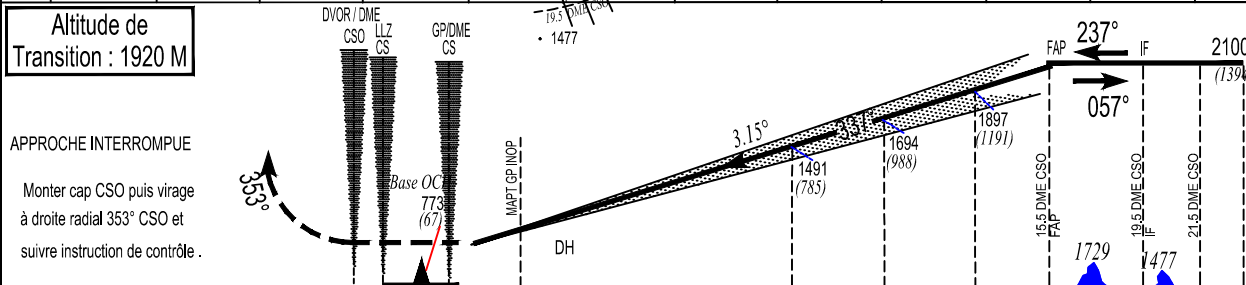
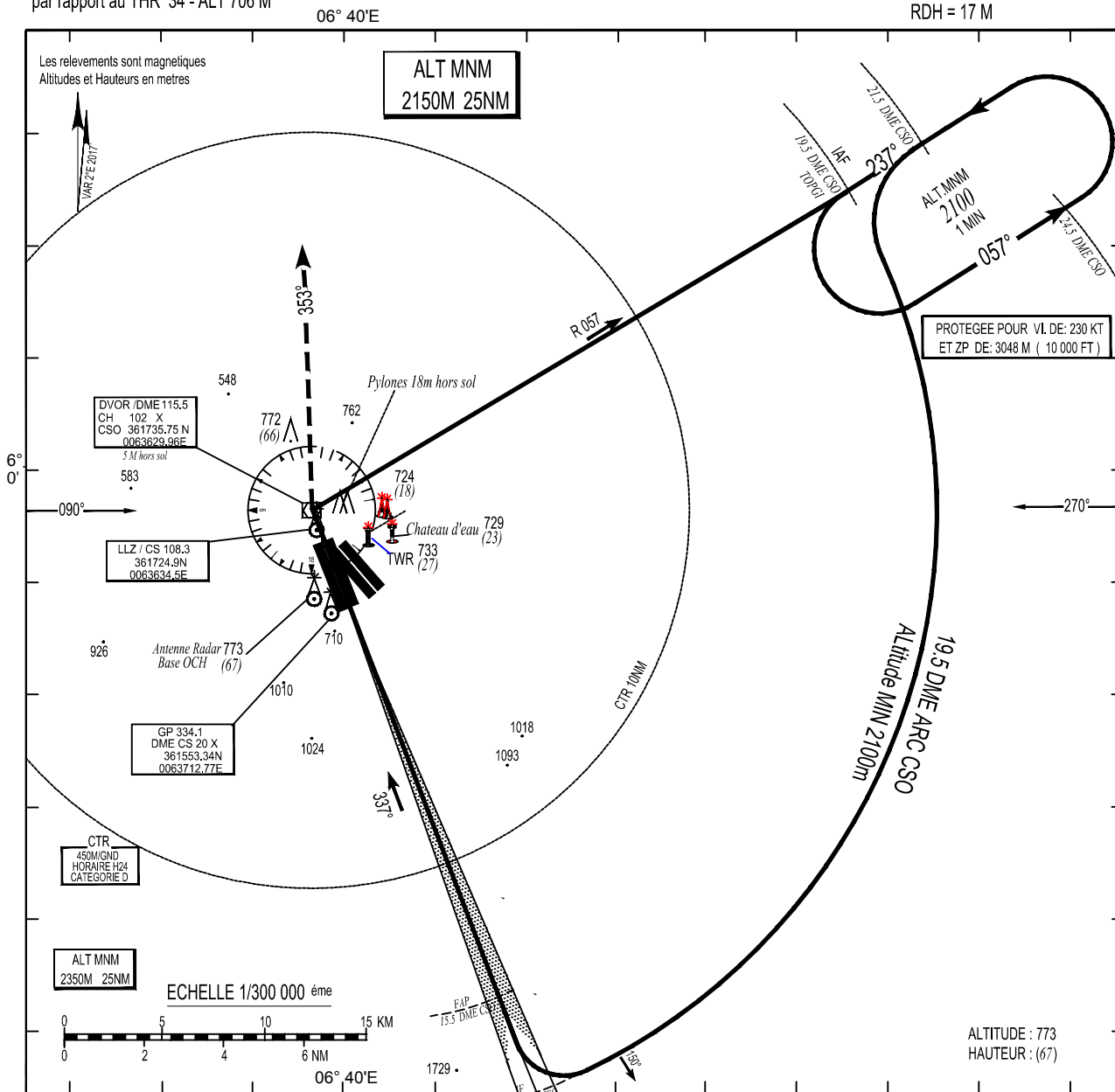


ALT.D'AERODROME : 706 M
Les hauteurs sont déterminées
par rapport au THR 34 - ALT 706 M

TWR : 118,3, 119,7(s)
SOL : 121,9
APP : 120,1

CARTE D'APPROCHE AUX INSTRUMENTS - OACI -
ILS RWY 34 - Z -
CAT A/B/C/D
RDH = 17 M



Cat-ACFT	MINIMUMS OPERATIONNELS LES PLUS BAS ADMISSIBLES									
	DVOR/DME/ILS RWY 34				LOC RWY 34			Approche à vue A L'Est du terrain		
	OCH	DH	RVR	VIS	OCH	MDH	RVR	OCH	MDH	VH
A	72 M	240 FT	1300 M	1300 M	150 M	500 FT	2400 M	300 M	990 FT	5000 M
B	75 M	250 FT	1300 M	1300 M	150 M	500 FT	2400 M	300 M	990 FT	5000 M
C	78 M	260 FT	1300 M	1300 M	150 M	500 FT	2800 M	300 M	990 FT	5000 M
D	81 M	270 FT	1300 M	1300 M	150 M	500 FT	3600 M	300 M	990 FT	5000 M