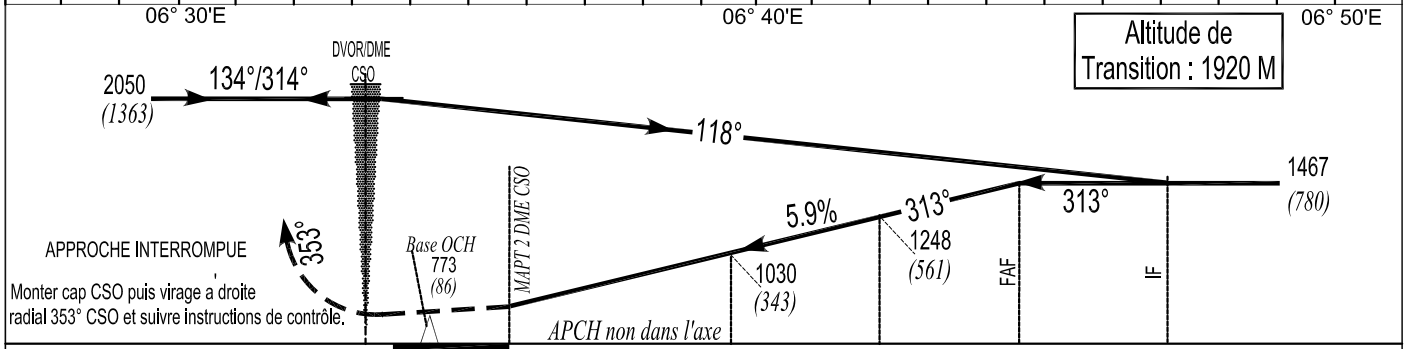
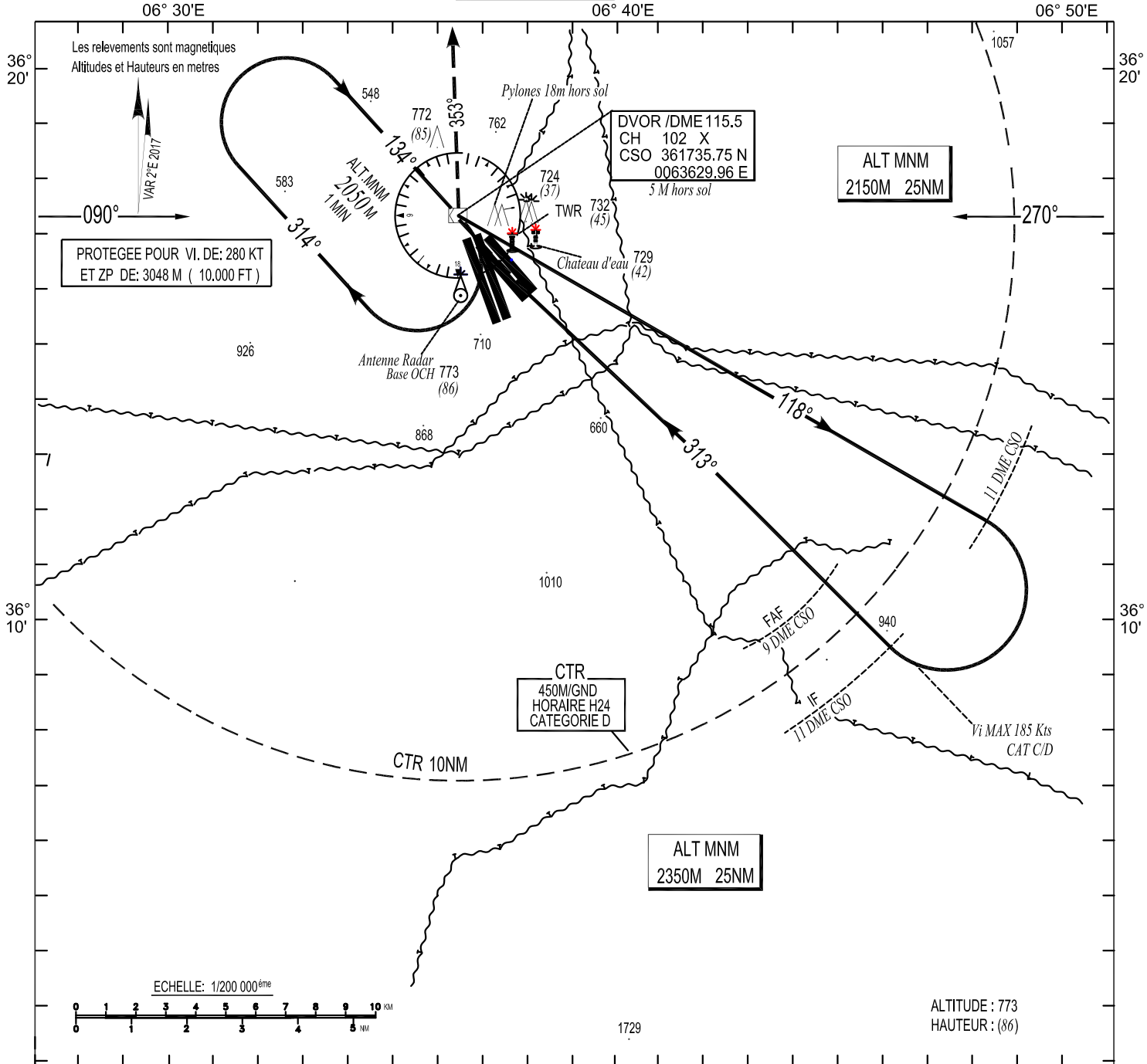


ALT.AD : 706M
Les hauteurs sont déterminées
par rapport au THR RWY 31 - ALT. 687 M

APP : 120.1
TWR : 118.3 - 119.7(s)
SOL : 121.9

CARTE D'APPROCHE AUX INSTRUMENTS - OACI -
DVOR / DME RWY 31
CAT C / D



Cat-ACFT	MINIMUMS OPERATIONNELS LES PLUS BAS ADMISSIBLES					
	DVOR/DME RWY 31			Approche à vue a l'Est du terrain		
	OCH	MDH	VH	OCH	MDH	VH
C	160 M	530 FT	2800 M	300 M	990 FT	5000 M
D	160 M	530 FT	3600 M	300 M	990 FT	5000 M