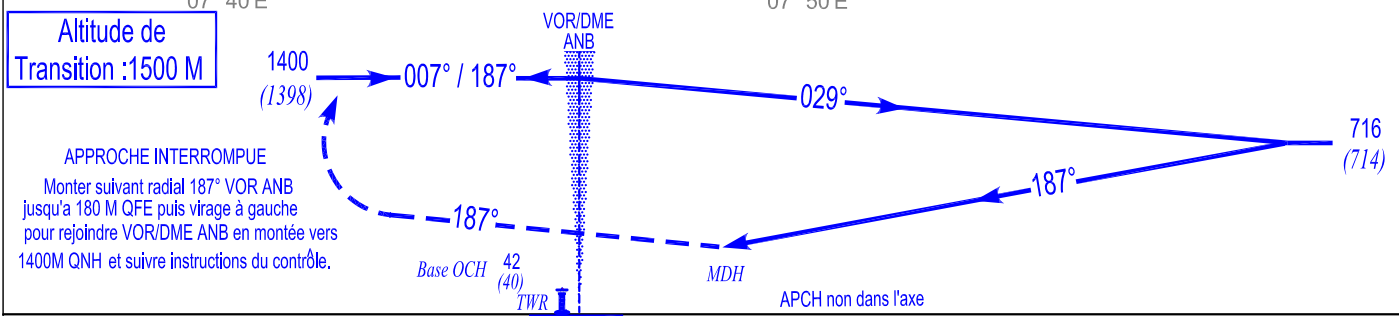
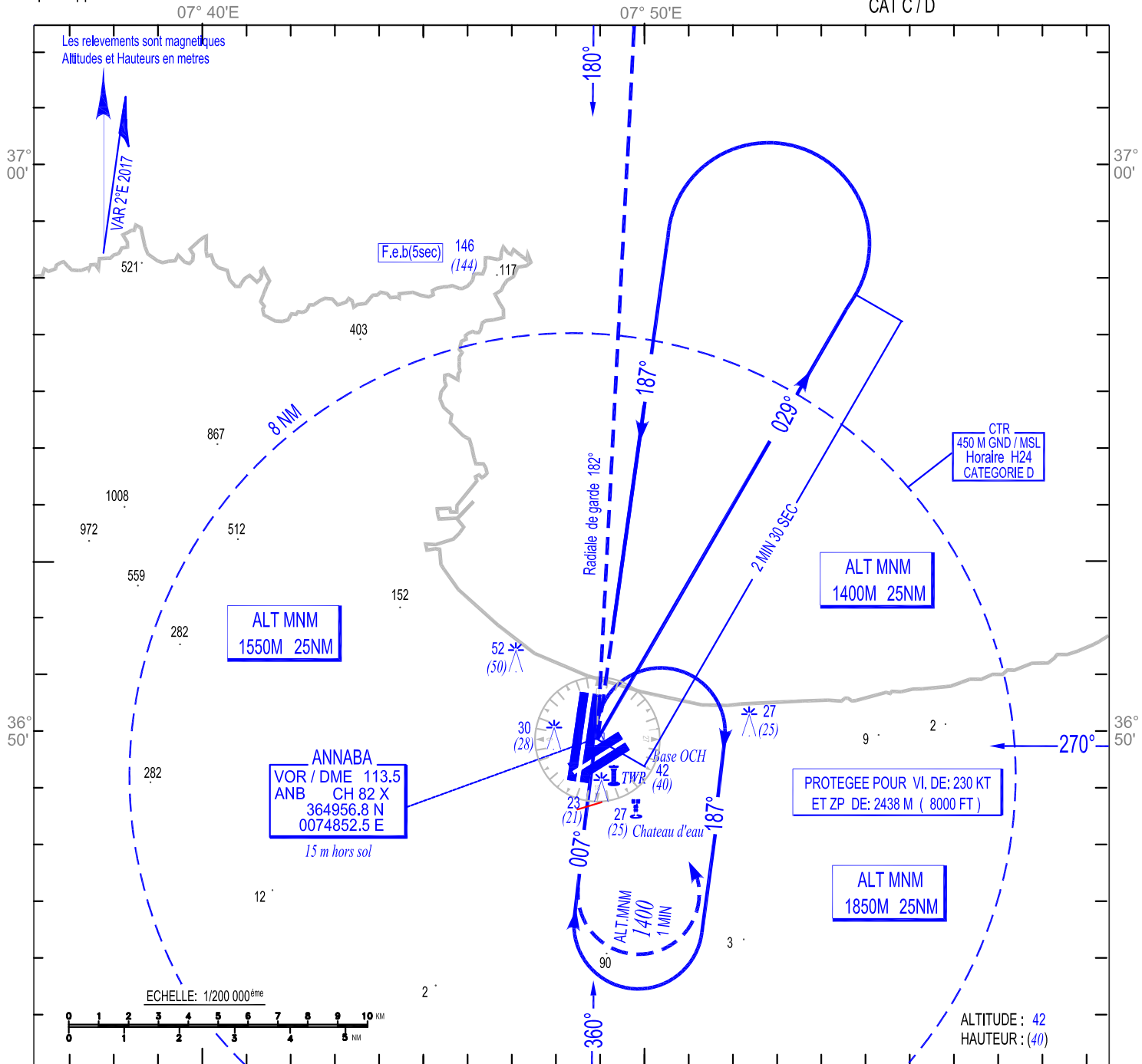


ALT. AD : 5 M
Les hauteurs sont déterminées
par rapport au THR RWY 18 - ALT - 2 M

APP : 119.0 - 119.7 (s)
TWR : 118.7 - 119.7 (s)

CARTE D'APPROCHE AUX INSTRUMENTS - OACI -
VOR RWY 18
CAT C / D



Altitude de Transition : 1500 M

APPROCHE INTERROMPUE
Monter suivant radial 187° VOR ANB jusqu'à 180 M QFE puis virage à gauche pour rejoindre VOR/DME ANB en montée vers 1400M QNH et suivre instructions du contrôle.

Cat-ACFT	MINIMUMS OPERATIONNELS LES PLUS BAS ADMISSIBLES					
	VOR RWY 19			Approche à vue		
	OCH	MDH	VH	OCH	MDH	VH
C	135 M	450 FT	2800 M	270 M	890 FT	5000 M
D	135 M	450 FT	3200 M	270 M	890 FT	5000 M