

ALT.AD : 1016 M

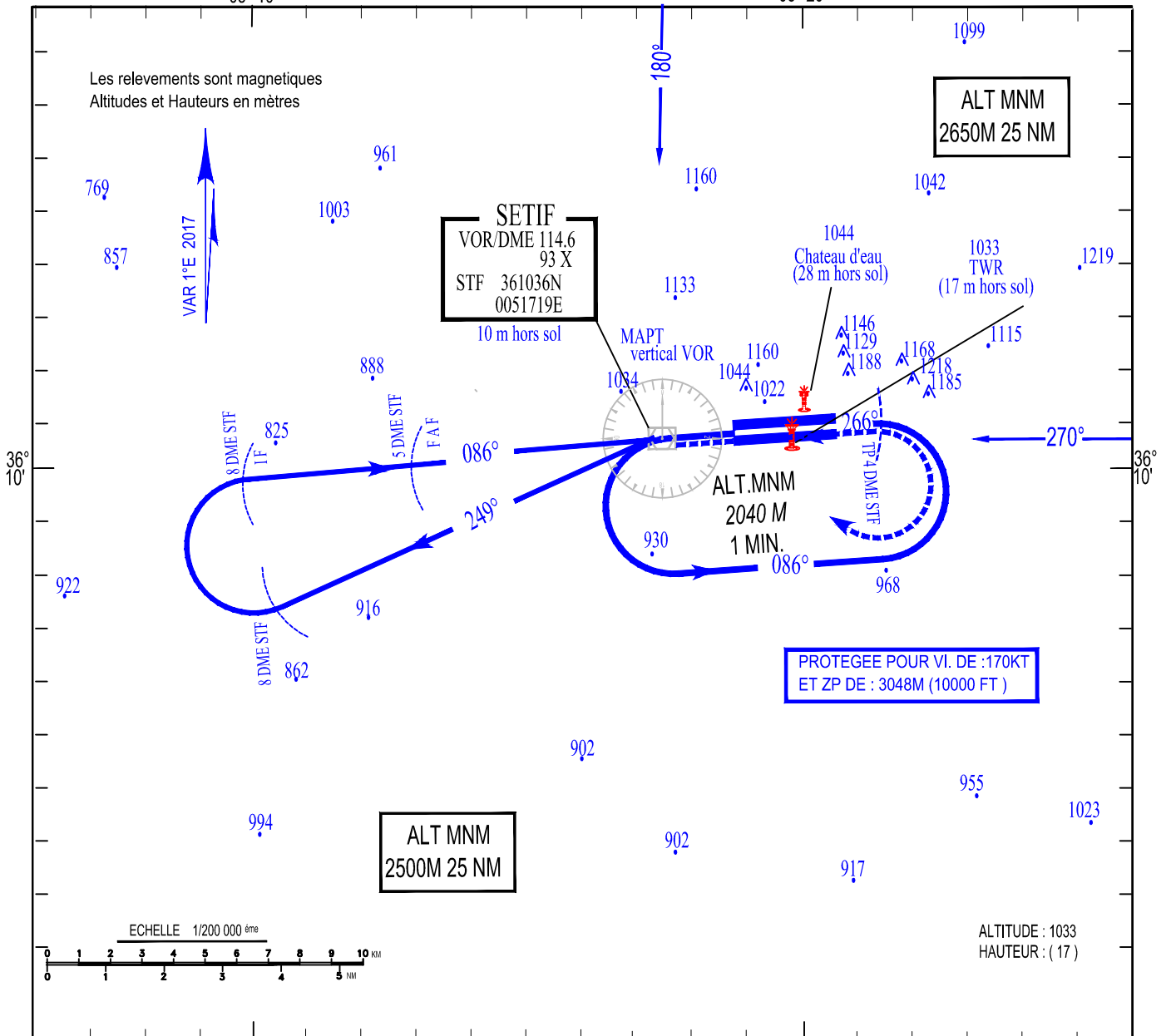
Les hauteurs sont déterminées
par rapport à l'altitude de l'AD

TWR :119.9
119.7 (s)

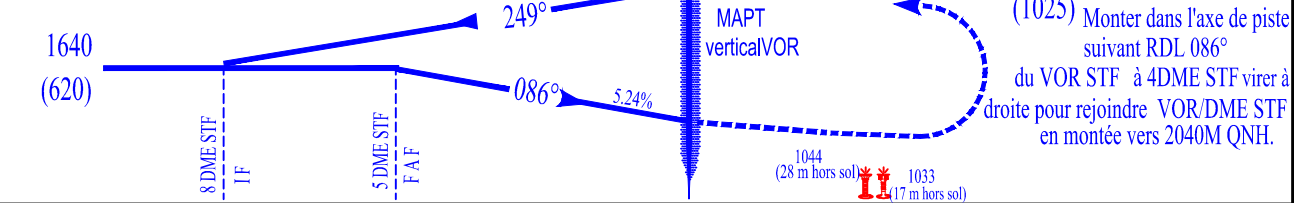
CARTE D'APPROCHE AUX INSTRUMENTS- OACI -

VOR/DME RWY 09

CAT A/B



Altitude de Transition : 2040M



APPROCHE INTERROMPUE (1025)
Monter dans l'axe de piste suivant RDL 086°
du VOR STF à 4DME STF virer à droite pour rejoindre VOR/DME STF en montée vers 2040M QNH.

Cat-A/CFT	VOR/DME RWY 09			Approche indirecte interdite au Nord du terrain		
	OCH	MDH	RVR	OCH	MDH	VIS
A	105M	350FT	1600M	205M	680FT	3100M
B	115M	380FT	1700M	205M	680FT	3100M