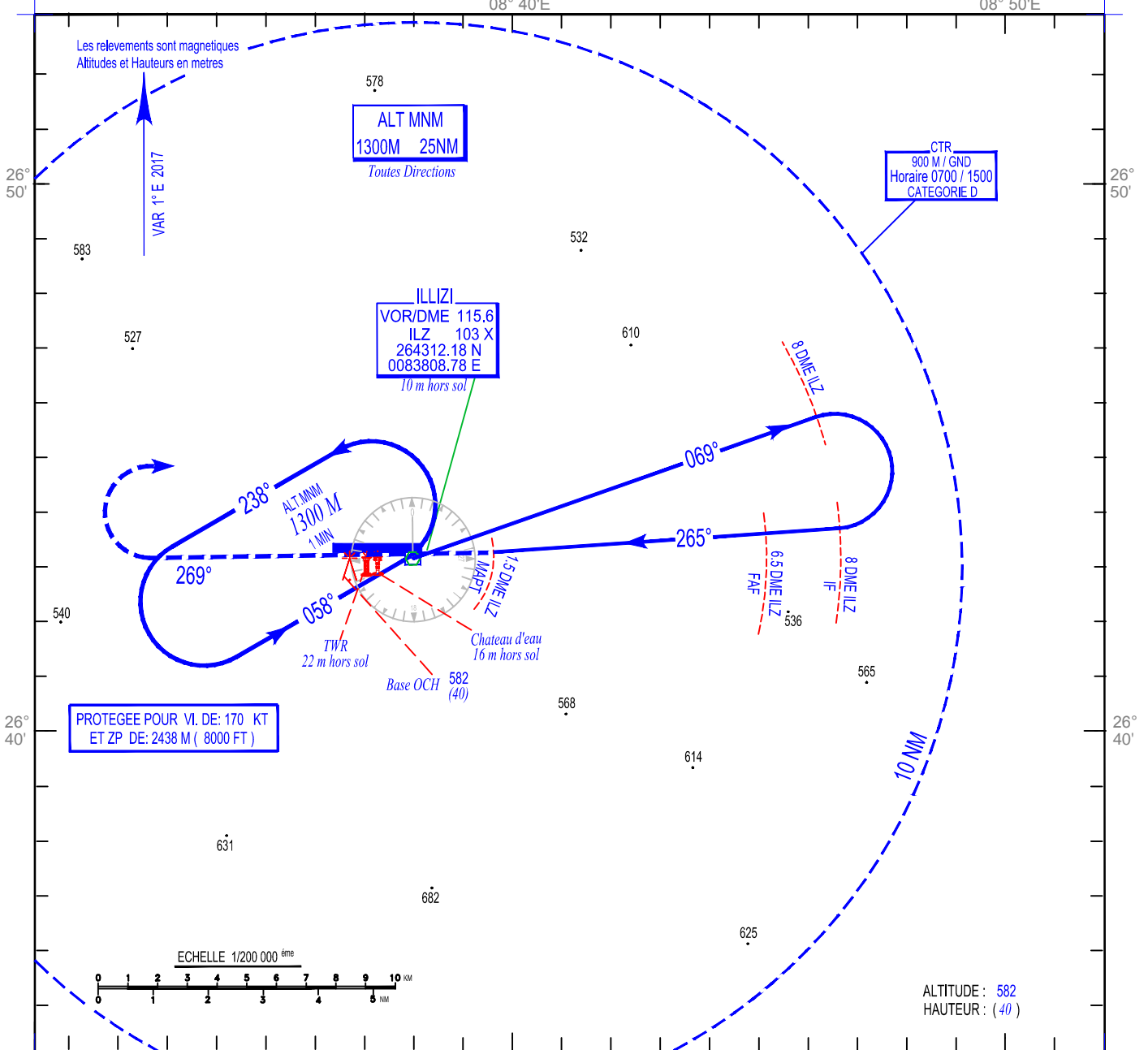


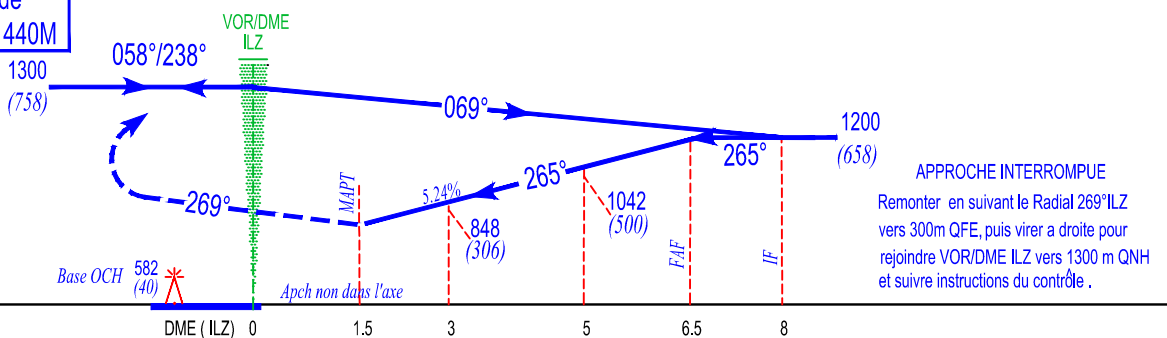
ALT.AD : 542 M
Les hauteurs sont déterminées
par rapport à l'altitude de l'AD

APP : NIL
TWR : 118.7, 119.7(s)

CARTE D'APPROCHE AUX INSTRUMENTS - OACI -
VOR / DME RWY 27
CAT A / B



Altitude de Transition : 1440M



Cat-ACFT	MINIMUMS OPERATIONNELS LES PLUS BAS ADMISSIBLES					
	VOR/DME RWY 27			Approche indirecte A l'est du terrain		
	OCH	MDH	VH	OCH	MDH	VH
A	115 M	380 FT	2400 M	160M	530 FT	2400 M
B	115 M	380 FT	2400 M	160M	530 FT	2400 M