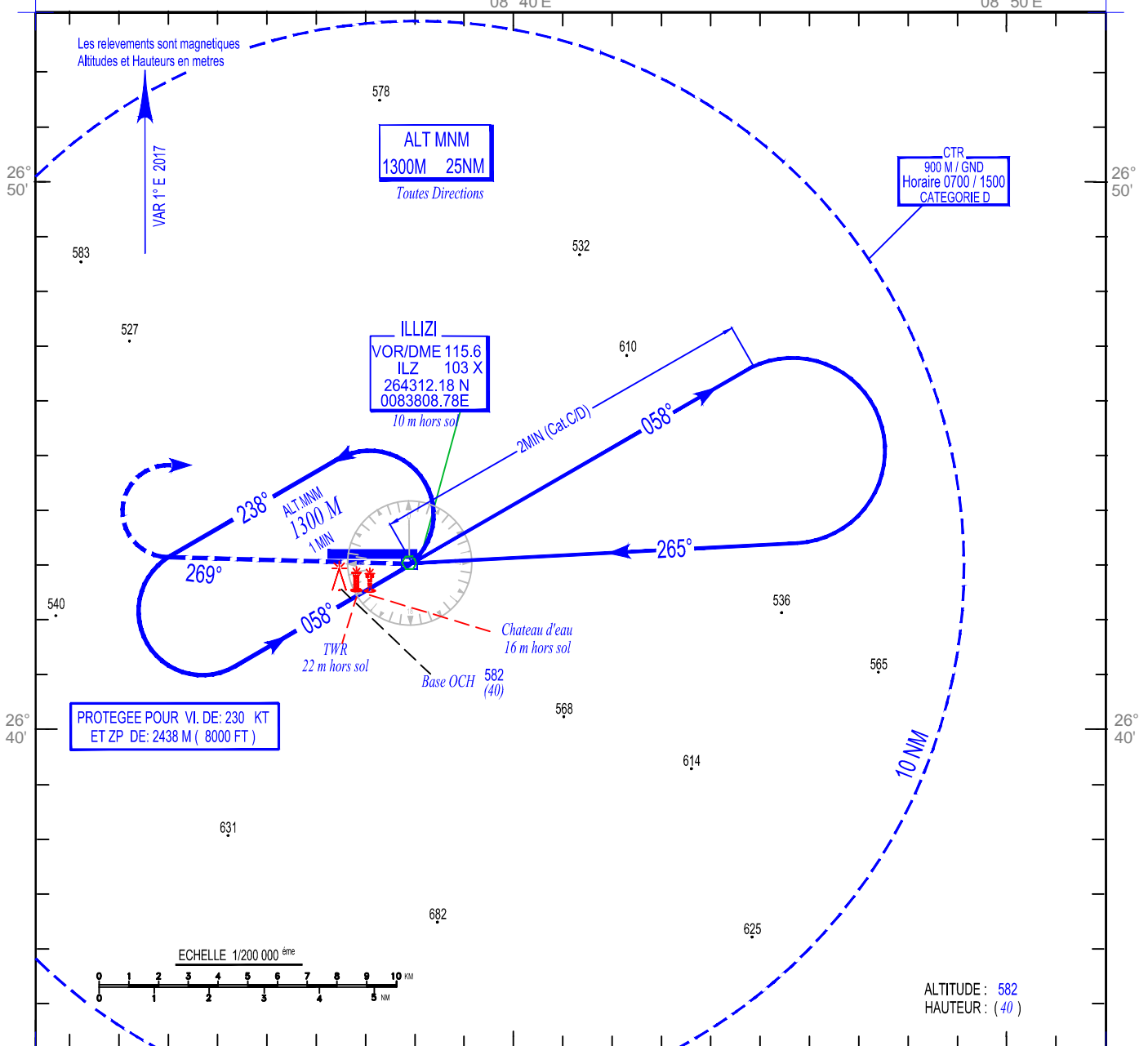


ALT.AD : 542 M

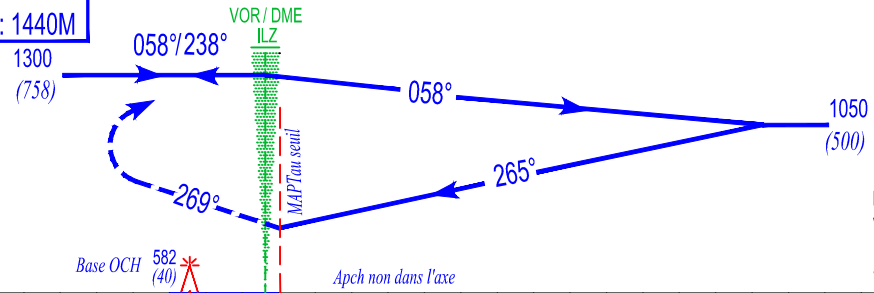
Les hauteurs sont déterminées
par rapport à l'altitude de l'AD

APP : NIL
TWR : 118.7, 119.7(s)

CARTE D'APPROCHE AUX INSTRUMENTS - OACI -
VOR RWY 27
CAT C / D



Altitude de
Transition : 1440M



APPROCHE INTERROMPUE
Remonter en suivant le Radial 269°ILZ
vers 300m QFE, puis virer a droite pour
rejoindre VOR/DME ILZ vers 1300m QNH
et suivre instructions du contrôle .

Cat/ACFT	MINIMUMS OPERATIONNELS LES PLUS BAS ADMISSIBLES					
	VOR RWY 27			Approche indirecte A l'est du terrain		
	OCH	MDH	VH	OCH	MDH	VH
C	130 M	430 FT	2800 M	210M	690 FT	4400 M
D	130 M	430 FT	3200 M	210M	690 FT	4400 M