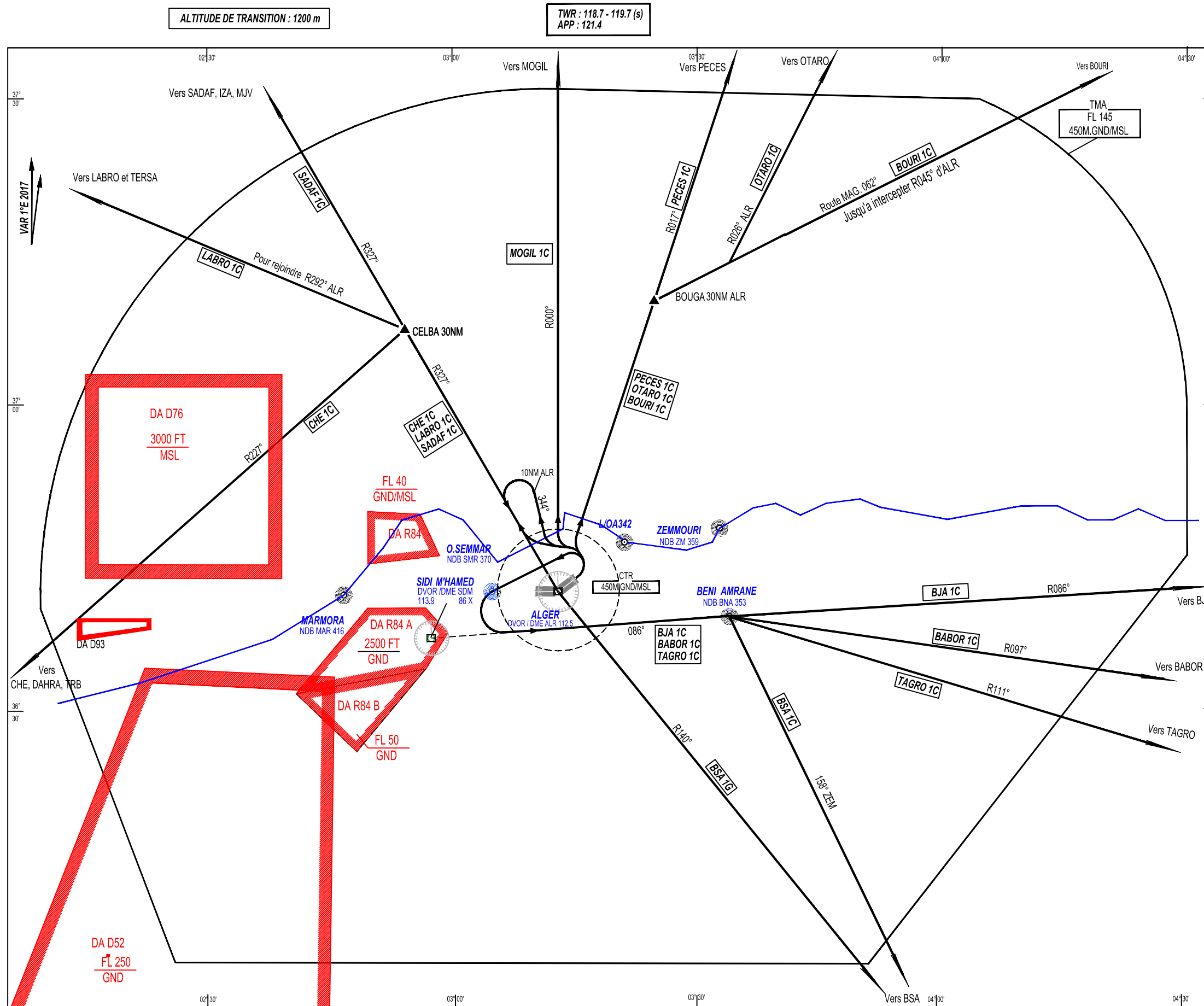


CARTE DE DEPART NORMALISE AUX INSTRUMENTS (SID) - OACI  
**RWY 05**



TMA CENTRE ( ALGER )		
PROCEDURES DE DEPARTS - ALGER HOUARI BOUMEDIENE		
<b>RWY 05</b>		
Indicatif	POINT DE SORTIE	CHEMINEMENTS
MOGIL 1C		Après décollage virer à gauche, intercepter et suivre R000° ALR vers MOGIL.
PECES 1C		Après décollage virer à gauche, intercepter et suivre R017° ALR sur PACES puis MHN.
OTARO 1C		Après décollage virer à gauche, intercepter et suivre R017° ALR à BOUGA (30NM ALR) virer à droite RM 062° pour rejoindre R026° ALR vers OTARO
BOURI 1C		Après décollage virer à gauche, intercepter et suivre R017° ALR à BOUGA (30NM ALR) virer à droite RM 062° pour rejoindre R045° ALR vers BOURI.
BJA 1C		Après décollage, virer à gauche procéder vers SMR, passer sur SMR FL 40 minimum puis virer à gauche pour intercepter et suivre R086° SDM vers BNA passer BNA FL70 minimum, puis route vers BJA.
BABOR 1C		Après décollage, virer à gauche procéder vers SMR, passer sur SMR FL 40 minimum puis virer à gauche pour intercepter et suivre R086° SDM vers BNA passer BNA FL70 minimum, puis route vers BABOR.
TAGRO 1C		Après décollage, virer à gauche procéder vers SMR, passer sur SMR FL 40 minimum puis virer à gauche pour intercepter et suivre R086° SDM vers BNA passer BNA FL70 minimum, puis route vers TAGRO.
BSA 1C		Après décollage, virer à gauche procéder vers SMR, passer sur SMR FL40 minimum pour intercepter et suivre R086° SDM vers BNA, passer BNA FL70 minimum, puis route vers BSA
BSA 1G		Après décollage, virer à gauche pour intercepter et suivre R344° ALR, à 10NM virer à gauche pour revenir sur R327° vers ALR, passer ALR FL70 minimum puis rejoindre R140° ALR vers BSA
CHE 1C		Après décollage virer à gauche pour intercepter et suivre R327° à CELBA (30NM) ALR virer à gauche sur CHE vers DAHRA ou TRB
LABRO 1C		Après décollage, virer à gauche pour intercepter et suivre R327° à CELBA (30NM) ALR virer à gauche pour rejoindre R292° ALR vers TERSA puis LABRO
SADAF 1C		Après décollage, virer à gauche pour intercepter et suivre R327° ALR en route vers SADAF puis IZA ou MJV