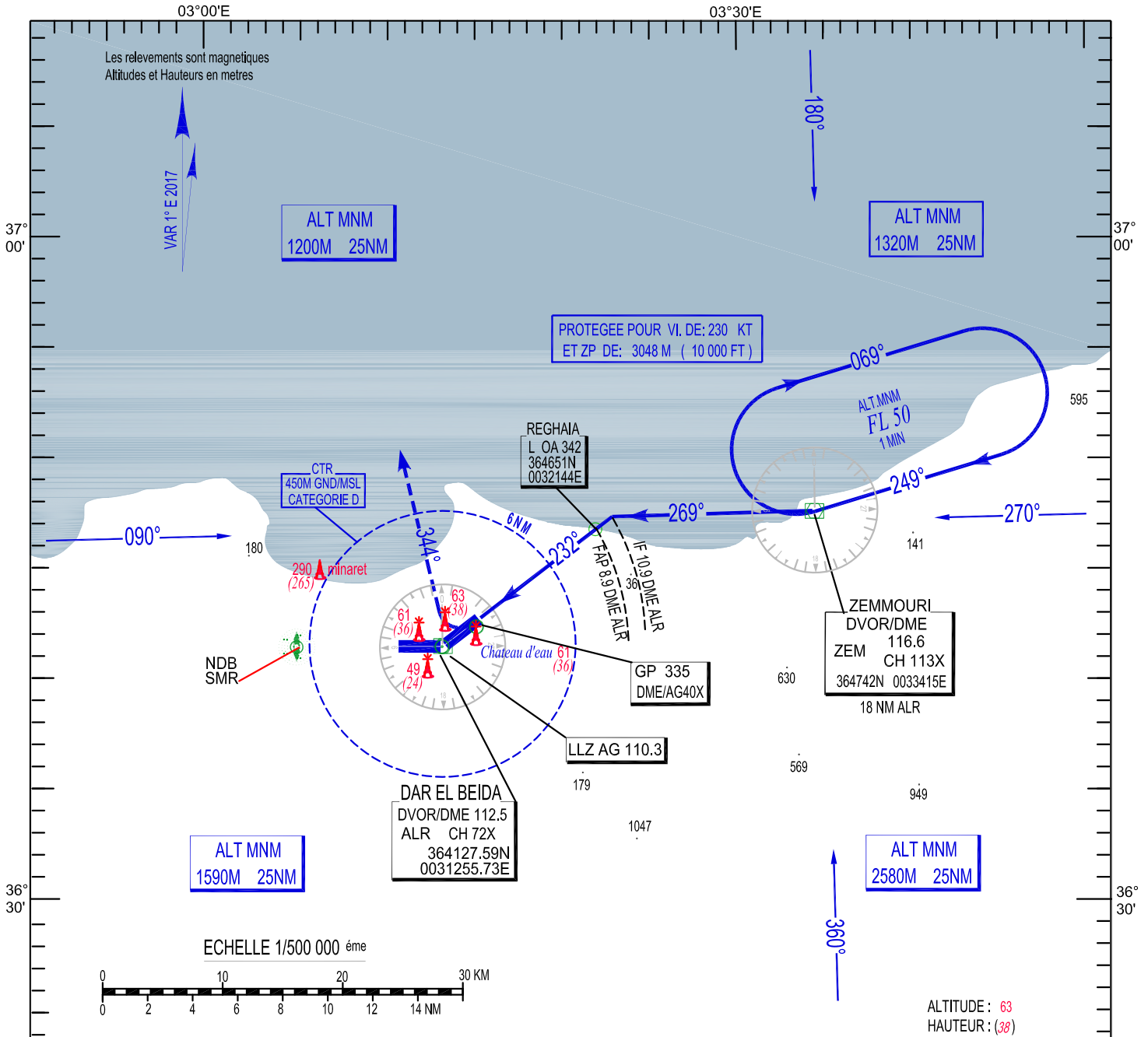


ALT. AD : 25 M
Les hauteurs sont déterminées
par rapport au THR RWY23 - ALT: 25M

APP : 121.4 - 120.8 (s)
TWR : 118.7 - 119.7 (s)

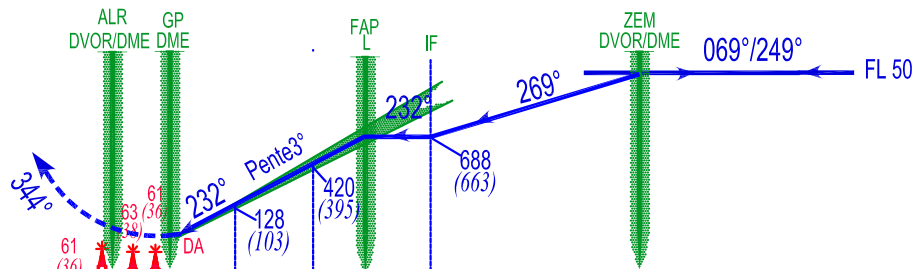
CARTE D'APPROCHE AUX INSTRUMENTS- OACI -
DVOR/DME- ILS RWY 23
RDH: 16M



Altitude de
Transition : 1200M

APPROCHE INTERROMPUE

Monter dans l'axe vers 145M QNH
puis virer a droite pour monter et suivre
R344° d'ALR et maintenir 750m QNH
et suivre instructions du controle



MINIMUMS OPERATIONNELS LES PLUS BAS ADMISSIBLES

Cat-ACFT	MINIMUMS OPERATIONNELS LES PLUS BAS ADMISSIBLES											
	ILS CAT I			GP INOP			ILS CAT II			Approche indirecte Au nord		
	OCH	DH	RVR	OCH	MDH	VH	OCH	DH	RVR	OCH	MDH	VH
A	60M	200FT	800M	100M	330FT	2000M	13 M	50 FT	350 M	170M	560FT	2500M
B	63M	210FT	800M	100M	330FT	2000M	18 M	60 FT	350 M	190M	630FT	2900M
C	66M	220FT	800M	100M	330FT	2000M	22 M	80 FT	350 M	390M	1280FT	5000M
D	69M	230FT	800M	100M	330FT	2400M	26 M	90 FT	350 M	390M	1280FT	5000M

APPROCHE ILS RWY 23
homologuée pour CAT II et CAT III - A
avec DH