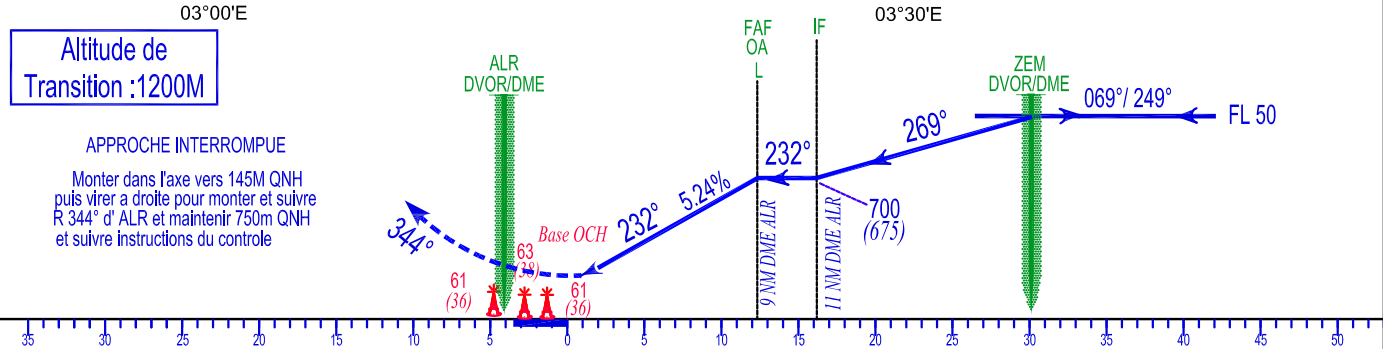
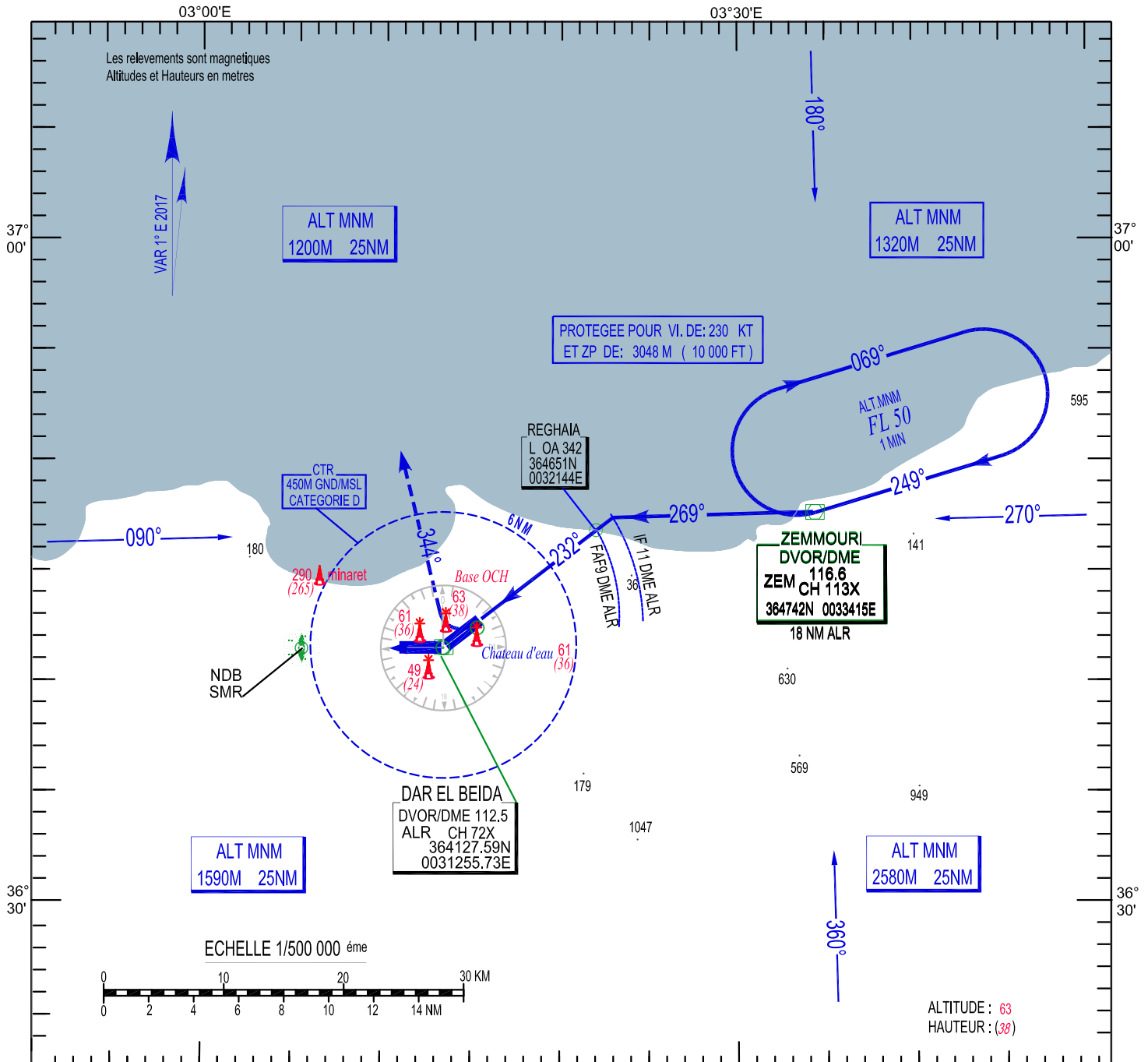


ALT. AD : 25 M
Les hauteurs sont déterminées
par rapport a ALT de l'AD

APP : 121.4 - 120.8(s)
TWR : 118.7 - 119.7 (s)

CARTE D'APPROCHE AUX INSTRUMENTS- OACI -
DVOR/DME RWY 23



MINIMUMS OPERATIONNELS LES PLUS BAS ADMISSIBLES

Cat-ACFT	DVOR/DME RWY 23			Approche indirecte Au nord		
	OCH	MDH	VH	OCH	MDH	VH
A	120M	400FT	2000M	170M	560FT	2500M
B	120M	400FT	2000M	190M	630FT	2900M
C	120M	400FT	2400M	390M	1280FT	5000M
D	120M	400FT	2800M	390M	1280FT	5000M