



TEL/FAX : 00 213 21 67 96 46
 TEL/FAX : 00 213 21 65 63 65
 ADRESSE TELEGRAPHIQUE
 AFTN / DAAAYNYX
 COM : NOF ALGER
 E-mail: algerian.ais@sia-enna.dz

الجمهورية الجزائرية الديمقراطية الشعبية
 REPUBLIQUE ALGERIENNE DEMOCRATIQUE ET POPULAIRE
 DIRECTION D'EXPLOITATION DE LA NAVIGATION AERIENNE
 SERVICE DE L'INFORMATION AERONAUTIQUE
 Route de cherarba BP 70D Dar El Beida Alger- Algérie

AMDT AIRAC

NR 01/07
 04 JAN 07

DATE DE MISE EN VIGUEUR le 15 FEB 07

PAGE A INSERER <i>Page to be inserted</i> 	DATE	PAGE A SUPPRIMER <i>Page to be removed</i> 	DATE
--	------	---	------

<u>ENR</u>		<u>ENR</u>	
ENR 3-1-4	15 FEB 07	ENR 3-1-4	18 JAN 07
ENR 3-1-5	15 FEB 07	ENR 3-1-5	18 JAN 07
ENR 3-1-9	15 FEB 07	ENR 3-1-9	18 JAN 07
ENR 3-2-4	15 FEB 07	ENR 3-2-4	18 JAN 07
ENR 3-2-5	15 FEB 07	ENR 3-2-5	18 JAN 07
ENR 3-2-10	15 FEB 07	ENR 3-2-10	18 JAN 07
ENR 3-3-1	15 FEB 07	ENR 3-3-1	18 JAN 07
ENR 3-5-5	15 FEB 07	ENR 3-5-5	21 DEC 06
ENR 4-1-2	15 FEB 07	ENR 4-1-2	21 DEC 06
ENR 4-3-1	15 FEB 07	ENR 4-3-1	18 JAN 07
<u>AD 2</u>		<u>AD 2</u>	
DAAP – illizi / Takhmalt		DAAP – illizi / Takhmalt	
AD2 DAAP-5	15 FEB 07	AD2 DAAP-5	26 DEC 02
AD2 DAAP-7	15 FEB 07	Nouvelle edition	-
AD2 DAAP-9	15 FEB 07	AD2 DAAP-7	27 NOV 03
AD2 DAAP-11	15 FEB 07		

Corrections manuscrites:

Carte d'approche à vue (VAC) : Corriger la numérotation AD2 DAAP-13 au lieu AD2 DAAP-9
 Position du VOR ILZ

Indicatif de route Nom des points significatifs Coordonnées	Route MAG RDL VOR DIST (Nm)	Limites supérieures Limites inférieures Classification de l'espace aérien	Limites latérales en Km	Sens des niveaux de croisière		Observations Organe de contrôle Fréquence	
				Impair	Pair		
1	2	3	4	5		6	
A 605							
▲ CIRTA 390000N 0070200E ▲ CONSTANTINE DVOR/DME 361735.75N 0063629.96E ▲ AMIRA 344800N 0065902E ▲ RIMEL 314533N 0074340E ▲ NAGAH 280538N 0083527E ▲ TILMA 265939N 0085036E ▲ TARAT 260000N 0090410E ▲ DJANET DVOR/DME 241716N 0092712E ▲ KIRMI 222100N 0095900E	184°/004° 164	FL 245 FL 105 Classe D		↓		MAGHREB CONTROLE ALGER 125.4 Mhz.	
	168°/348° 91						
	168°/348° 186	FL 245 FL 105 Classe F					
	168°/348° 224	FL 245 FL 105 Classe G				↑	MAGHREB INFORMATION ALGER 124.1 Mhz et 124.6 Mhz.
	168°/348° 67						MAGHREB INFORMATION ALGER 123.8 Mhz et 128.1 Mhz.
168°/348° 61							
168°/348° 105							
166°/346° 120							
A 614							
▲ TIMIMOUN VOR/DME 291333.89N 0001529.14E ▲ IPOBA 2228N 00103W	192°/012° 412	FL 245 FL 105 Classe G		↑	↓	MAGHREB INFORMATION ALGER 123.8 Mhz et 128.1 Mhz.	
A 615							
▲ GHARDAIA DVOR/DME 322336N 0034640E ▲ ATCHA 2942N 00417E ▲ TIFOU 2830N 00429E ▲ TAMANRASSET VOR/DME 224827N 0052645E	172°/352° 163	FL 245 FL 105 Classe F		↓	↑	MAGHREB INFORMATION ALGER 131.3 Mhz.	
	172°/352° 73						
	172°/352° 345	FL 245 FL 105 Classe G				MAGHREB INFORMATION ALGER 123.8 Mhz et 128.1 Mhz.	
B16							
▲ PECES 3829N 00358E ▲ ZEMMOURI DVOR/DME 364742N 0033415E	190°/010° 103	FL 245 FL 105 Classe D		↑		MAGHREB CONTROLE ALGER 127.3 Mhz et 124.9 Mhz (s).	
B31							
▲ MOGIL 3807N 00312E ▲ ZEMMOURI DVOR/DME 364742N 0033415E	167°/347° 81	FL 245 FL 105 Classe D		↓	↑	MAGHREB CONTROLE ALGER 127.3 Mhz et 124.9 Mhz (s).	

Indicatif de route Nom des points significatifs Coordonnées	Route MAG RDL VOR DIST (Nm)	Limites supérieures Limites inférieures		Sens des niveaux de croisière		Observations Organe de contrôle Fréquence	
		Classification de l'espace aérien	Limites latérales en Km	Impair	Pair		
1	2	3	4	5		6	
B 726							
▲ ZEMMOURI DVOR/DME 364742N 0033415E	153°/333° 76	FL 245 FL 95 Classe D		↓		MAGHREB CONTROLE ALGER 127.3 Mhz et 124.9 Mhz (s).	
▲ CHLAL 3540N 00418E	153°/333° 10						
▲ BOU SAADA VOR/DME 353055N 0042406E	191°/011° 87						
▲ KAHIL 3405N 00407E	191°/011° 103						
▲ GHARDAIA DVOR/DME 322336N 0034640E	204°/024° 120	FL 245 FL 55 Classe F				MAGHREB INFORMATION ALGER 131.3 Mhz.	
▲ EL GOLEA VOR/DME 303331N 0025142E	186°/006° 124						
▲ KSOUR 283000N 0023813E	186°/006° 76	FL 245 FL 65 Classe G		↑			MAGHREB INFORMATION ALGER 123.8 Mhz et 128.1 Mhz. Pour la suite, consulter l'AIP ASECNA
▲ IN SALAH VOR/DME 271448.26N 0023009.24E							
B 727							
▲ ZARZAITINE VOR/DME 280412N 0093955E	214°/034° 78	FL 245 FL 115 Classe F		↓		MAGHREB INFORMATION ALGER 124.1 Mhz et 124.6 Mhz.	
▲ TILMA 265939N 0085036E	214°/034° 20						
▲ ILLIZI VOR 264315.35N 0083808.58E	217°/037° 54						
▲ HINAN 260000N 0080225E	217°/037° 78						
▲ BERTI 245722N 0071105E	217°/037° 160	FL 245 FL 115 Classe G				MAGHREB INFORMATION ALGER 124.1 Mhz et 123.8 Mhz.	
▲ TAMANRASSET VOR/DME 224827N 0052645E	239°/059° 121						
▲ RAMAD 214551N 0033518E	239°/059° 119						
▣ TERAS 204306N 0014654E				↑			Pour la suite, consulter l'AIP ASECNA

Indicatif de route Nom des points significatifs Coordonnées	Route MAG RDL VOR DIST (Nm)	<u>Limites supérieures</u> <u>Limites inférieures</u> Classification de l'espace aérien	Limites latérales en Km	Sens des niveaux de croisière		Observations Organe de contrôle Fréquence	
				Impair	Pair		
1	2	3	4	5		6	
R 978						Pour la suite, consulter l'AIP France	
▲ KAMER 390000N 0060500E	171°/351° 164	<u>FL 245</u> FL 85 Classe D		↓		MAGHREB CONTROLE ALGER 125.4 Mhz et 124.6 Mhz.	
▲ CONSTANTINE DVOR/DME 361735.75N 0063629.96E	177°/357° 90						
▲ NADJI 344800N 0064205E	177°/357° 77	<u>FL 245</u> FL 115 Classe F					
▲ EL OUED VOR/DME 333038N 0064650E	180°/360° 323						
▲ B.OMAR DRISS VOR/DME 280759N 0065021E	175°/355° 129						
▲ ATAFA 260000N 0070500E	175°/355° 63	<u>FL 245</u> FL 115 Classe G					
▲ BERTI 245722N 0071105E	175°/355° 86						
▲ MELOG 233200N 0072200E	175°/355° 155						
▲ ERKEL 205800N 0074200E							Pour la suite, consulter l'AIP ASECNA
R 985							
▲ BOU SAADA VOR/DME 353055N 0042406E	137°/317° 60	<u>FL 245</u> FL 65 Classe D		↓		MAGHREB INFORMATION ALGER 124.6 Mhz et 131.3 Mhz.	
▲ ZIBAN 344800N 0051500E	137°/317° 108	<u>FL 245</u> FL 55 Classe F					
▲ EL OUED VOR/DME 333038N 0064650E	156°/336° 115						
▲ RIMEL 314533N 0074340E	156°/336° 243						
▲ ZARZAITINE VOR/DME 280412N 0093955E							MAGHREB INFORMATION ALGER 124.6 Mhz et 124.1 Mhz.
R 990							
▲ EL GOLEA VOR/DME 303331N 0025142E	240°/060° 81	<u>FL 245</u> FL 45 Classe F		↓		MAGHREB INFORMATION ALGER 131.3 Mhz.	
▲ RIAME 295400N 00130E	240°/060° 76						
▲ TIMIMOUN VOR/DME 291333.89N 0001529.14E							MAGHREB INFORMATION ALGER 128.1 Mhz et 123.8 Mhz.

Indicatif de route Nom des points significatifs Coordonnées	Route MAG RDL VOR DIST (Nm)	Limites supérieures Limites inférieures Classification de l'espace aérien	Limites latérales en Km	Sens des niveaux de croisière		Observations Organe de contrôle Fréquence
				Impair	Pair	
1	2	3	4	5		6
UA 605						
▲ CIRTA 390000N 0070200E	184°/004° 164	UNL FL 245 Classe D		↓		Pour la suite, consulter l'AIP FRANCE MAGHREB CONTRO.LE ALGER 125.4 Mhz
▲ CONSTANTINE DVOR/DME 361735.75N 0063629.96E	168°/348° 91					
▲ AMIRA 344800N 0065902E	168°/348° 186	UNL FL 245 Classe F				MAGHREB INFORMATION ALGER 124.1 Mhz et 124.6 Mhz.
▲ RIMEL 314533N 0074340E	168°/348° 224					
▲ NAGAH 280538N 0083527E	168°/348° 67	UNL FL 245 Classe G		↑		MAGHREB INFORMATION ALGER 123.8 Mhz et 128.1 Mhz.
▲ TILMA 265939N 0085036E	168°/348° 61					
▲ TARAT 260000N 0090410E	168°/348° 105					
▲ DJANET DVOR/DME 241716N 0092712E	166°/346° 120					
▲ KIRMI 222100N 0095900E						Pour la suite, consulter l'AIP FRANCE
UA 614						
▲ TIMIMOUN VOR/DME 291333.89N 0001529.14E	192°/012° 412	UNL FL 245 Classe G		↑		MAGHREB INFORMATION ALGER 123.8 Mhz et 128.1 Mhz.
▲ IPOBA 2228N 00103W				↓		
UA 615						
▲ GHARDAIA DVOR/DME 322336N 0034640E	172°/352° 163	UNL FL 245 Classe F		↓		MAGHREB INFORMATION ALGER 131.3 Mhz.
▲ ATCHA 2942N 00417E	172°/352° 73					
▲ TIFOU 2830N 00429E	172°/352° 345	UNL FL 245 Classe G			↑	MAGHREB INFORMATION ALGER 123.8 Mhz et 128.1 Mhz.
▲ TAMANRASSET VOR/DME 224827N 0052645E						
UB 16						
▲ PECES 3829N 00358E	190°/010° 103	UNL FL 245 Classe A			↑	Pour la suite, consulter l'AIP ESPAGNE MAGHREB CONTROLE ALGER 132.45 Mhz et 124.9 Mhz (s).
▲ ZEMMOURI DVOR/DME 364742N 0033415E						
UB 31						
▲ MOGIL 3807N 00312E	167°/347° 81	UNL FL 245 Classe A		↓	↑	Pour la suite, consulter l'AIP ESPAGNE MAGHREB CONTROLE ALGER 132.45 Mhz et 124.9 Mhz (s).
▲ ZEMMOURI DVOR/DME 364742N 0033415E						

Indicatif de route Nom des points significatifs Coordonnées	Route MAG RDL VOR DIST (Nm)	Limites supérieures Limites inférieures Classification de l'espace aérien	Limites latérales en Km	Sens des niveaux de croisière		Observations Organe de contrôle Fréquence
				Impair	Pair	
1	2	3	4	5		6
UB 726						
▲ ZEMMOURI DVOR/DME 364742N 0033415E ▲ CHLAL 3540N 00418E ▲ BOU SAADA VOR/DME 353055N 0042406E ▲ KAHIL 3405N 00407E ▲ GHARDAIA DVOR/DME 322336N 0034640E ▲ EL GOLEA VOR/DME 303331N 0025142E ▲ KSOUR 283000N 0023813E ▲ IN SALAH VOR/DME 271448.26N 0023009.24E	153°/333° 76	UNL FL 245 Classe A		↓		MAGHREB CONTROLE ALGER 132.45 Mhz et 124.9 Mhz(s).
	153°/333° 10					
	191°/011° 87	UNL FL 245 Classe F				
	191°/011° 103					
	204°/024° 120					
	186°/006° 124	UNL FL 245 Classe G		↑		MAGHREB INFORMATION ALGER 123.8 Mhz et 128.1 Mhz. Pour la suite, consulter l'AIP ASECNA
	186°/006° 76					
	UB 727					
▲ ZARZAITINE VOR/DME 280412N 0093955E ▲ TILMA 265939N 0085036E ▲ ILLIZI VOR 264315.35N 0083808.58E ▲ HINAN 260000N 0080225E ▲ BERTI 245722N 0071105E ▲ TAMANRASSET VOR/DME 224827N 0052645E ▲ RAMAD 214551N 0033518E ▲ TERAS 204306N 0014654E	214°/034° 78	UNL FL 245 Classe F		↓		MAGHREB INFORMATION ALGER 124.1 Mhz.
	214°/034° 20					
	217°/037° 54	UNL FL 245 Classe G				
	217°/037° 78					
	217°/037° 160					
	239°/059° 121					MAGHREB INFORMATION ALGER 124.1 Mhz et 123.8 Mhz. Pour la suite, consulter l'AIP ASECNA
	239°/059° 119					

Indicatif de route Nom des points significatifs Coordonnées	Route MAG RDL VOR DIST (Nm)	<u>Limites supérieures</u> <u>Limites inférieures</u> Classification de l'espace aérien	Limites latérales en Km	Sens des niveaux de croisière		Observations Organe de contrôle Fréquence
				Impair	Pair	
1	2	3	4	5		6
UR 34						Pour la suite, consulter l'AIP France
▲ MOUET 390000N 0071932E	170°/350°	<u>UNL</u> FL 245 Classe D		↓	↑	MAGHREB CONTROLE ALGER 125.4 Mhz.
▲ ANNABA VOR/DME 364900N 0074800E	133					
UR 978						Pour la suite, consulter l'AIP France
▲ KAMER 390000N 0060500E	171°/351°	<u>UNL</u> FL 245		↓		MAGHREB CONTROLE ALGER 125.4 Mhz.
▲ CONSTANTINE DVOR/DME 361735.75N 0063629.96E	177°/357°	Classe D				
▲ NADJI 344800N 0064205E	177°/357°					
▲ EL OUED VOR/DME 333038N 0064650E	77	<u>UNL</u> FL 245				MAGHREB INFORMATION ALGER 124.6 Mhz et 124.1 Mhz.
▲ B.OMAR DRISS VOR/DME 280759N 0065021E	180°/360°	Classe F				
▲ ATAFA 260000N 0070500E	323					
▲ BERTI 245722N 0071105E	175°/355°	<u>UNL</u> FL 245				MAGHREB INFORMATION ALGER 123.8 Mhz et 124.1 Mhz.
▲ MELOG 233200N 0072200E	63	Classe G				
▲ ERKEL 205800N 0074200E	175°/355°				↑	
	86					
	155					Pour la suite, consulter l'AIP ASECNA
UR 985						
▲ BOU SAADA VOR/DME 353055N 0042406E	137°/317°	<u>UNL</u> FL 245 Classe D		↓		MAGHREB INFORMATION ALGER 131.3 Mhz et 124.6 Mhz.
▲ ZIBAN 344800N 0051500E	60					
▲ EL OUED VOR/DME 333038N 0064650E	137°/317°	<u>UNL</u> FL 245				MAGHREB INFORMATION ALGER 124.6 Mhz et 124.1 Mhz.
▲ RIMEL 314533N 0074340E	108	Classe F				
▲ ZARZAITINE VOR/DME 280412N 0093955E	156°/336°					
	115					
	243					

ENR 3.3 ROUTES DE NAVIGATION DE SURFACE (RNAV)

Indicatif de route Nom des points significatifs Coordonnées	Point de cheminement Indicatif du VOR/DME Relèvement & Distance Hauteur antenne DME	Distance orthodromique (NM)	Limites sup Limites inf Classification de l'espace aérien	Sens des niveaux de croisière		Observations Organe de contrôle Fréquence
				Impair	Pair	
1	2	3	4	5		6
UL 102						
▲ CHERCHELL NDB 363605N 0021136E ▲ ARIAM 335322N 0013737W		248	UNL FL 310 Classe D	↑	↓	MAGHREB CONTROLE ALGER 125.7 Mhz Pour la suite, consulter l'AIP MAROC
UM 114						
▲ GHAR DAIA DVOR/DME 322336N 0034640E		142	UNL FL 310 Classe F	↑	↓	MAGHREB INFORMATION ALGER 131.3 Mhz
▲ NIFEL 300154N 0034402E		92				
▲ SIHAR 283000N 0033359E		404	UNL FL 310 Classe G	↑	↓	MAGHREB INFORMATION ALGER 123.8 Mhz et 128.1 Mhz Pour la suite, consulter l'AIP ASECNA
▲ RAMAD 214551N 0033518E ▲ ZAWAT 190009N 0033251E		166				
UM 134						
▲ LUXUR 381248N 0032519E		81	UNL FL 305 Classe D	↓	↑	MAGHREB CONTROLE ALGER 132.45 Mhz, 127.3 Mhz, 124.9 Mhz
▲ PAGRE 374236N 0050000E ▲ ANNABA VOR/DME 364900N 0074800E		144				
UM 605						
▲ CIRTA 390000N 0070200E		164	UNL FL 310 Classe D	↓	↑	MAGHREB CONTROLE ALGER 125.4 Mhz
▲ CONSTANTINE DVOR/DME 361735.75N 0063629.96E		91				
▲ AMIRA 344800N 0065902E		186	UNL FL 310 Classe F	↓	↑	MAGHREB INFORMATION ALGER 124.6 Mhz et 124.1 Mhz
▲ RIMEL 314533N 0074340E		224				
▲ NAGAH 280538N 0083527E		67	UNL FL 310 Classe G	↓	↑	MAGHREB INFORMATION ALGER 123.8 Mhz et 128.1 Mhz
▲ TILMA 265939N 0085036E		61				
▲ TARAT 260000N 0090410E		105				Pour la suite, consulter l'AIP ASECNA
▲ DJANET DVOR/DME 241716N 0092712E ▲ KIRMI 222100N 0095900E		120				

Indicatif de route Nom des points significatifs Coordonnées	Route MAG RDL VOR DIST (Nm)	<u>Limites supérieures</u> <u>Limites inférieures</u>		Sens des niveaux de croisière		Observations Organe de contrôle Fréquence
		Classification de l'espace aérien	Limites latérales en Km	Impair	Pair	
1	2	3	4	5		6
J/UJ 60						
▲ DJANET DVOR/DME 241716N 0092712E	249°/069° 123	<u>UNL</u> FL 105 Classe G			↓	MAGHREB INFORMATION ALGER 124.1 Mhz et 123.8 Mhz
▲ MELOG 233200N 0072200E	249°/069° 115					
▲ TAMANRASSET VOR/DME 224827N 0052645E	252°/072° 264				↑	
▲ BORDJ MOKHTAR VOR 212251N 0005708E						
J/UJ 61						
▲ DJANET DVOR/DME 241716N 0092712E	343°/163° 107	<u>UNL</u> FL 105 Classe G			↓	MAGHREB INFORMATION ALGER 124.1 Mhz et 123.8 Mhz
▲ TIHET 260000N 0085247E	343°/163° 45					
▲ ILLIZI VOR 264315.35N 0083808.58E	311°/131° 128				↑	MAGHREB INFORMATION ALGER 124.6 Mhz et 124.1 Mhz
▲ BORDJ OMAR DRISS VOR/DME 280759N 0065021E						
J/UJ 62						
▲ IN SALAH VOR/DME 271448.26N 0023009.24E	150°/330° 310					
▲ TAMANRASSET VOR/DME 224827N 0052645E	176°/356° 195	<u>UNL</u> FL 105 Classe G			↓	MAGHREB INFORMATION ALGER 123.8 Mhz et 128.1 Mhz (s)
▲ IN GUEZZAM VOR 193349N 0054402E					↑	

Nom de la station (DECL. VOR)	Identification	Fréquence (CANAL)	Heures de service	Coordonnées	Hauteur antenne DME	Observations
1	2	3	4	5	6	7
EL BAYADH DVOR/DME (2° W) NDB	BAY BAY	114.8 (CANAL 95X) 284	H24	334235.30N 0010445.07E 334228N 0005705E		
EL GOLEA VOR/DME (1° W) NDB	MNA MEA	112.1 (CANAL 58X) 375		303331N 0025142E 303349N 0025342E		
EL OUED/Guémar VOR/DME (0° W) NDB	ELO ELO	117.6 (CANAL 123X) 358		333038N 0064650E 333023N 0064716E		
GHARDAIA/Noumérat-Moufdi Zakaria DVOR/DME (1° W) NDB	GHA GHA	114.9 (CANAL 96X) 340		322336N 0034640E 322229N 0034739E		
GHRISS VOR(2°W) NDB	GRS GRS	113.1 424		351234N 0000856E 351244N 0000930E		
HAMMAM BOU HADJAR NDB	HMB	432		352147N 0005808W		
HASSI KHEBI NDB	HKI	511		291116N 0050454W		
HASSI MESSAOUD/Oued Irara-Krim Belkacem VOR/DME (1° W) NDB	HME HMD	114.7 (CANAL 94X) 390		313952N 0060810E 313856N 0060818E		
HASSI R'MEL/Tilrempt VOR/DME (1°W) NDB	HRM HRM	115.4 (CANAL 101X) 331		325614N 0032124E 325545N 0031612E		
ILLIZI Takhmalt VOR (1°W)	ILZ	115.6	H24	264315.35N 0083808.58E		
IN GUEZZAM VOR (2°W) NDB	IGZ IGZ	113.4 435		193349N 0054402E 193424N 0054543E		
IN SALAH VOR/DME (1° W) NDB	NSL SAH	113.1 (CANAL 78X) 373		271448.26N 0023009.24E 271519N 0023046E		
JIJEL/Ferhat ABBAS DVOR/DME (1° W)	JIL	117.9 (CANAL 126X)		364636N 0055238E		
MECHRIA NDB	MCH	413		333257.85N 0001309.49W		

ENR 4.3 INDICATIFS CODES DES POINTS SIGNIFICATIFS

Indicatif codé	Coordonnées	Route ATS ou autre route	Indicatif codé	Coordonnées	Route ATS ou autre route
1	2	3	1	2	3
ABL0D	311422N 0022854E	UG 864 A/UA 604	LIGUM	3550N 00200 W	UB738
AGREB	315258 N 0003442 W	A/UA 29	LIMON	370525 N 0035258 E	G/UG26 J/UJ7
AMIRA	344800 N 0065902 E	A/UA 605 UM 605 J/UJ 13	LUXUR	381248 N 0032519 E	UM 134
ANIEB	325833 N 0013000 E	A/UA 604	MAHDI	3437 N 00500 E	J/UJ 36
ARIAM	335322N 0013737W	UL 102	MALAH	313222N 0054623 E	R249° / 20NM HME
ARZEW	3602 N 00012 W	A 44	MELOG	233200 N 0072200 E	R/UR 978 J/UJ 60
ATAFA	260000 N 0070500 E	R/UR 978	MOGIL	3807 N 00312 E	B/UB 31
ATCHA	294224 N 0041722 E	B/UB730 A/UA615	MOKAT	205600 N 0011000 E	G/UG 859
BABOR	362904 N 0050000 E	A/UA 31	MORJA	3650 N 00840 E	A/UA 411
BAHRI	3618 N 00004 E	A/UA 34	MOUET	390000 N 0071932 E	R/UR 34
BEREK	3338N 00500E	J/UJ 4	MOUNA	302335 N 0013000 E	UG 864
BERTI	245722 N 0071105 E	B/UB727 R/UR978	NADJI	344800 N 0064205 E	R/UR 978 J/UJ 12
BESBA	330000 N 0002552 E	A/UA 29	NAGAH	280538 N 0083527 E	A/UA 605 UM 605 J/UJ 41
BISSA	3131N 00500E	J/UJ 24	NIFEL	300154 N 0034402 E	UM 114 B/UB 730
BOUGA	370855 N 0032415 E	R 019° / 30 NM ALR	OTARO	3900 N 00441 E	A/UA 24
BOURI	3759 N 00500 E	G/UG 26	OUCIF	274528 N 0050000 E	J/UJ 41
BRENA	2607 N 00637 W	A/UA 29 UG864	OIJDA	3447 N 00157 W	A/UA 411
BREZI	330000 N 0010721 E	UM 608	OUREL	2600 N 00818 E	B/UB 730
BUYAH	3806 N 00309E	A/UA 27 UN 855	PAGRE	374236N 0050000E	UM 134
CARBO	3615 N 00129 W	UA 44	PECES	3829 N 00358 E	B/UB 16
CELBA	370550N 0025130 E	G/UG 30 UN 856	RADJA	344801 N 0070444 E	UG 864
CHLAL	3540 N 00418 E	B/UB 726	RAHIL	2830 N 00130 E	G/UG 852
CIRTA	390000 N 0070200 E	A/UA 605 UM 605	RAMAD	214551 N 0033518 E	UM 114 B/UB 727
DAHRA	3623 N 00130 E	A/UA 411	REQIN	3900 N 00615 E	G/UG 26
DAFRI	342957 N 0080514 E	V/UV 18	REMLI	2816 N 00414 W	A/UA 29
DAYAT	335200 N 0050000 E	G/UG 859	RIAME	2954 N 00130 E	R/UR 990
DOLIS	3900 N 00522 E	B/UB 734	RIKIF	301816 N 0050000 E	J/UJ 8
EREBO	2007 N 00636 E	A/UA 604	RIMEL	314533 N 0074340 E	A/UA 605 R/UR 985 UM 605
ERKEL	205800 N 0074200 E	R/UR 978	ROANE	335905 N 0055221 E	UV 508 UG 864
FAROS	353020 N 0001826 E	A/UA 604 J/UJ 3	ROFER	232913 N 0014026 E	UM 608 G/UG 859
FIRAN	312914N 0063241E	R118°/23NM HME	RTILA	2600 N 00934 E	J/UJ 53
GAFLA	2916 N 00500 E	B/UB 730	SADAF	3748 N 00219 E	A/UA 29 G/UG 30 UN 856
GOBET	3319 N 00500 E	UG 864	SAKNA	333021 N 0013000 E	J/UJ 24
GOLIB	330000 N 0005647 E	G/UG 26	SALMA	3900N 00643E	G/UG 6
GOMRI	353859N 0001320E	R 089°/ 43NM ORA	SARAN	370852N 0032811E	R°25 / 30NM ALR
HAMRA	3652 N 00001 W	A/UA 34	SBITA	250539N 0050004W	UM 725
HILIL	353817N 0001908E	R 090°/ 48 NM ORA	SIHAR	283000 N 0033359 E	A/UA 604 UM 114 J/UJ 8
HIMAD	312952N 0060834 E	R179°/10NM HME	TABAL	2915 N 00306 W	A/UA 29
HINAN	260000N 0080225E	B/UB 727	TAGRO	361258N 0050000E	J/UJ9
HJILA	354001N 0041400 E	-	TAJEN	362259 N 0055113 E	UV 508 A/UA 31
HOGAR	2600 N 00617 E	G/UG 855	TARAT	260000 N 0090410 E	A/UA 605 UM 605
IKTAV	2238 N 01030 E	B/UB 730	TARIK	3624 N 00108 W	A 44
INAMA	1908 N 00410 E	G/UG 855	TERAS	204306N 0014654E	B/UB727 UM608
IPOBA	2228 N 00103 W	A/UA 614 UM 614	TIDOU	260104 N 0074102E	UM 998
JOKKA	291500 N 0012047 E	UM 608	TIFOU	2830 N 00429 E	A/UA 615
KAHIL	3405 N 00407 E	B/UB 726 J/UJ 4	TIHET	260000N 0085247E	J/UJ61
KAMER	390000 N 0060500 E	R/UR 978 UV 508	TILMA	265939N 0085036E	B/UB 727 A/UA 605 UM605
KAWKA	375900 N 0081900 E	G/UG 14	TOBUK	215604 N 0091758 E	UM 998
KEBRI	3118 N 00500 E	J/UJ 26	TOLGA	344800N 0063908E	UM998
KIRLA	370300 N 0013000 E	A/UA 31	USRUT	2340 N 00244 W	B/UB 735 UM 735
KIRMI	222100 N 0095900 E	A/UA 605 UM 605	ZAWAT	190009N 0033251E	UM 114
KRIMA	3346 N 00733 E	V/UV 71	ZENAD	344800N 0073654E	J/UJ 30
KSOUR	283000 N 0023813 E	B/UB726 G/UG859	ZIBAN	344800N 0051500E	R/UR 985
LABRO	371700 N 0010700 E	A/UA 6 A/UA 31			

DAAP AD 2.17 ESPACE AERIEN ATS

1	Désignation et limites latérales	ILLIZI CTR Cercle de 10 NM de rayon centré sur 264315.35N 0083808.58E
2	Limites verticales	900 M/GND
3	Classification de l'espace aérien	D
4	Indicatif d'appel et langues de l'organe ATS	ILLIZI Tour – Fr.En.
5	Altitude de transition	1440 mètres
6	Observations	Néant

DAAP AD 2.18 INSTALLATIONS DE TELECOMMUNICATION DES SERVICES DE LA CIRCULATION AERIENNE

Désignation du service	Indicatif d'appel	Fréquences	Heures de fonctionnement	Observations
1	2	3	4	5
TWR	ILLIZI TOUR	118.7 – 119.7 (s)	0700/1500	Néant
VDF	ILLIZI GONIO	118.7 – 119.7 (s)	0700/1500	
FIS	ILLIZI RADIO	8894	0700/1500	

DAAP AD 2.19 AIDES DE RADIONAVIGATION ET D'ATTERRISSAGE

Type d'aide CAT d'ILS/MLS (pour VOR/ILS/MLS indiquer déclinaison)	Identification	Fréquences	Heures de fonctionnement	Coordonnées de l'emplacement de l'antenne d'émission	Altitude de l'antenne d'émission DME	Observations
1	2	3	4	5	6	7
VOR (1° W 1997)	ILZ	115.6	H 24	264315.35N 0083808.58E		En essai

DAAPAD 2.20 REGLEMENTS DE CIRCULATION LOCAUX : Néant

DAAP AD 2.21 PROCEDURES ANTI-BRUIIS: Néant

DAAP AD 2.22 PROCEDURES DE VOL :

Chemins VFR et points de compte rendu obligatoires dans la CTR.

DAAP AD 2.23 RENSEIGNEMENTS SUPPLEMENTAIRES :

Demi-tours obligatoires sur les raquettes.

DAAP AD 2.24 CARTES RELATIVES A L'AERODROME

Carte d'aérodrome –OACI- -----AD2 DAAP-7
 Carte d'approche aux instruments- OACI –VOR RWY 27 CAT A/B -----AD2 DAPP-9
 Carte d'approche aux instruments- OACI –VOR RWY 27 CAT C/D -----AD2 DAPP-11
 Carte d'approche à vue- OACI- -----AD2 DAPP-13

CARTE D'AERODROME OACI

264325 N
0083704 E

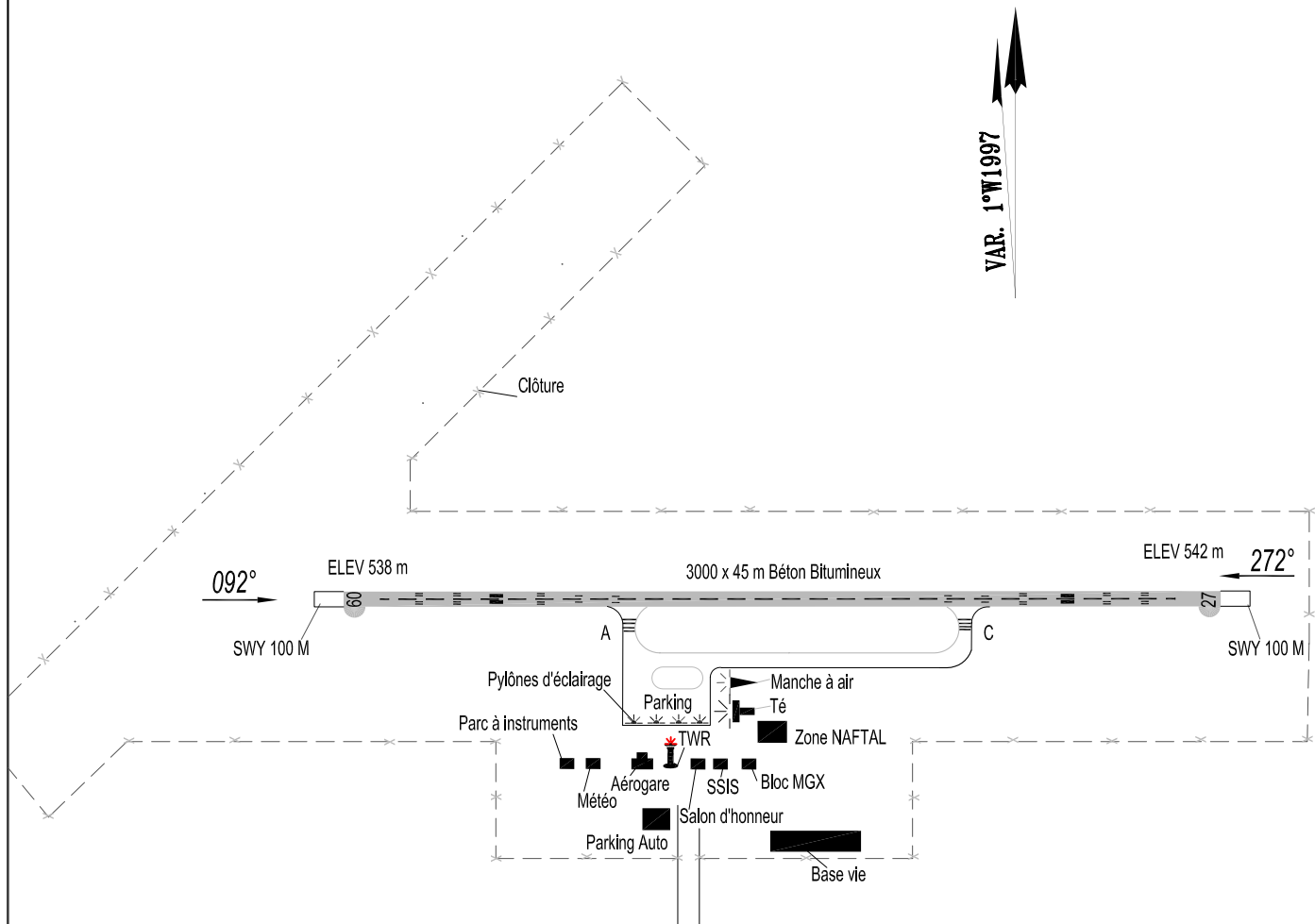
ALT . AD : 542 M

TWR: 118.7
119.7 (s)

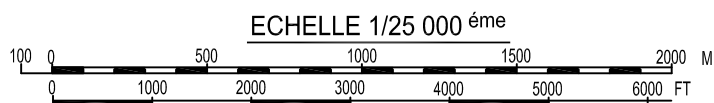
ILLIZI / Takhamalt

RWY	DIRECTION	THR	FORCE PORTANTE
09	092°	264325.45 N 0083627.40 E	45 / F / A / X / T
27	272°	264324.41N 0083815.17 E	

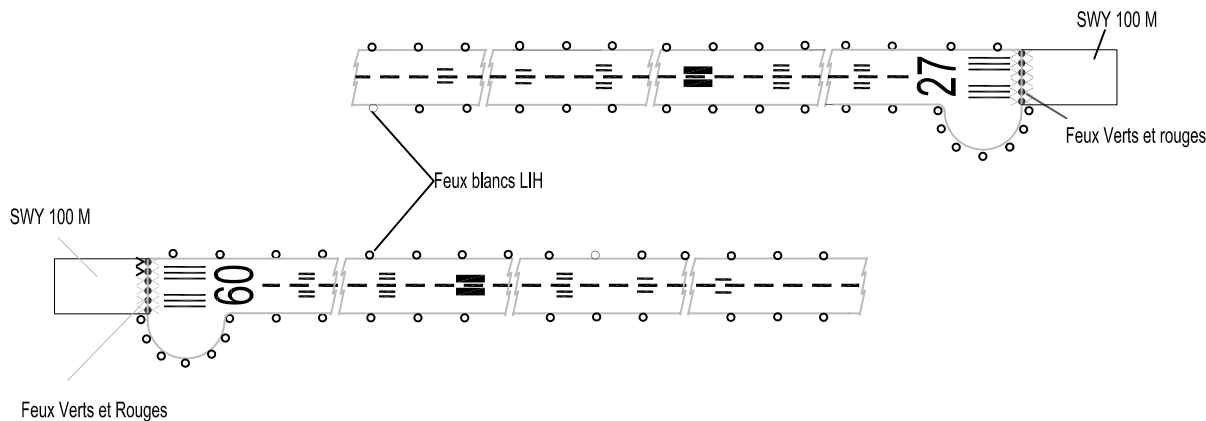
RELEVEMENTS MAGNETIQUES
ALTITUDES ET DIMENSIONS EN METRES



VAR. 1°W1997



PISTE 09 / 27

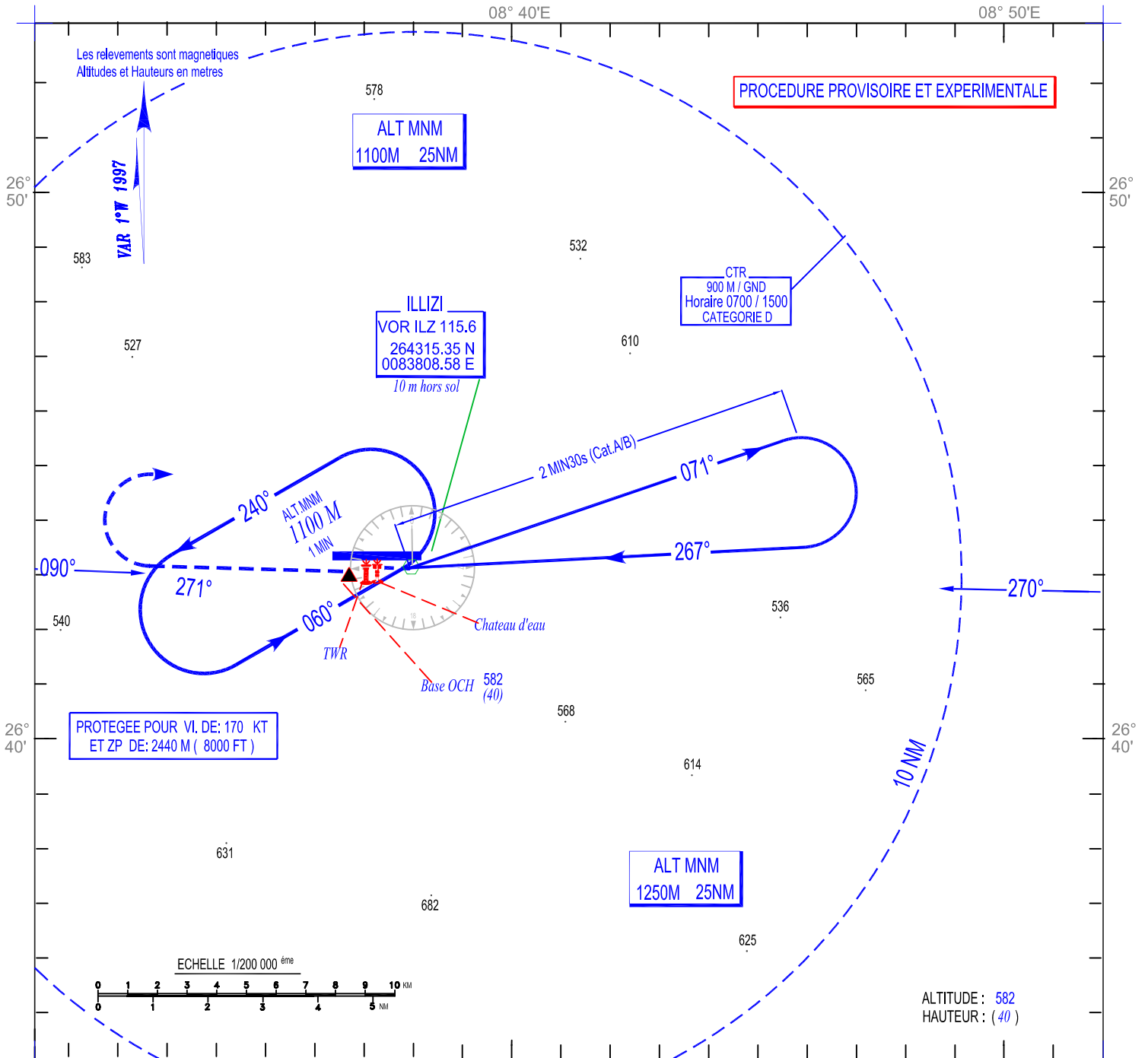


CARTE D'APPROCHE
AUX INSTRUMENTS
- OACI -

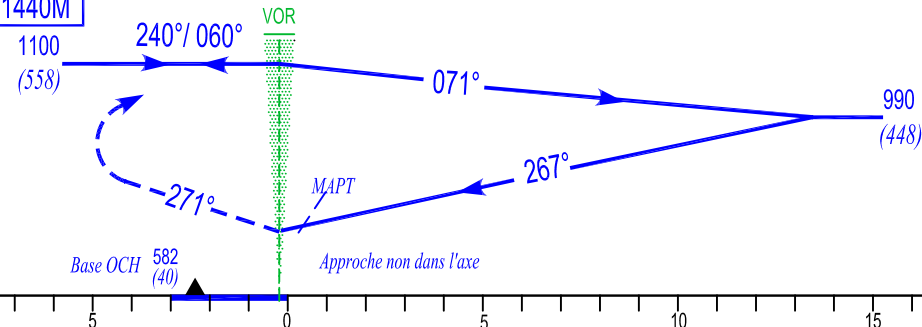
ALT.D'AERODROME : 542 M
LES HAUTEURS SONT DETERMINEES
PAR RAPPORT A L'ALTITUDE DE L'AD

APP : NIL
TWR : 118.7, 119.7(s)

ILLIZI / Takhamalt
VOR RWY 27
CAT A / B



Altitude de
Transition : 1440M

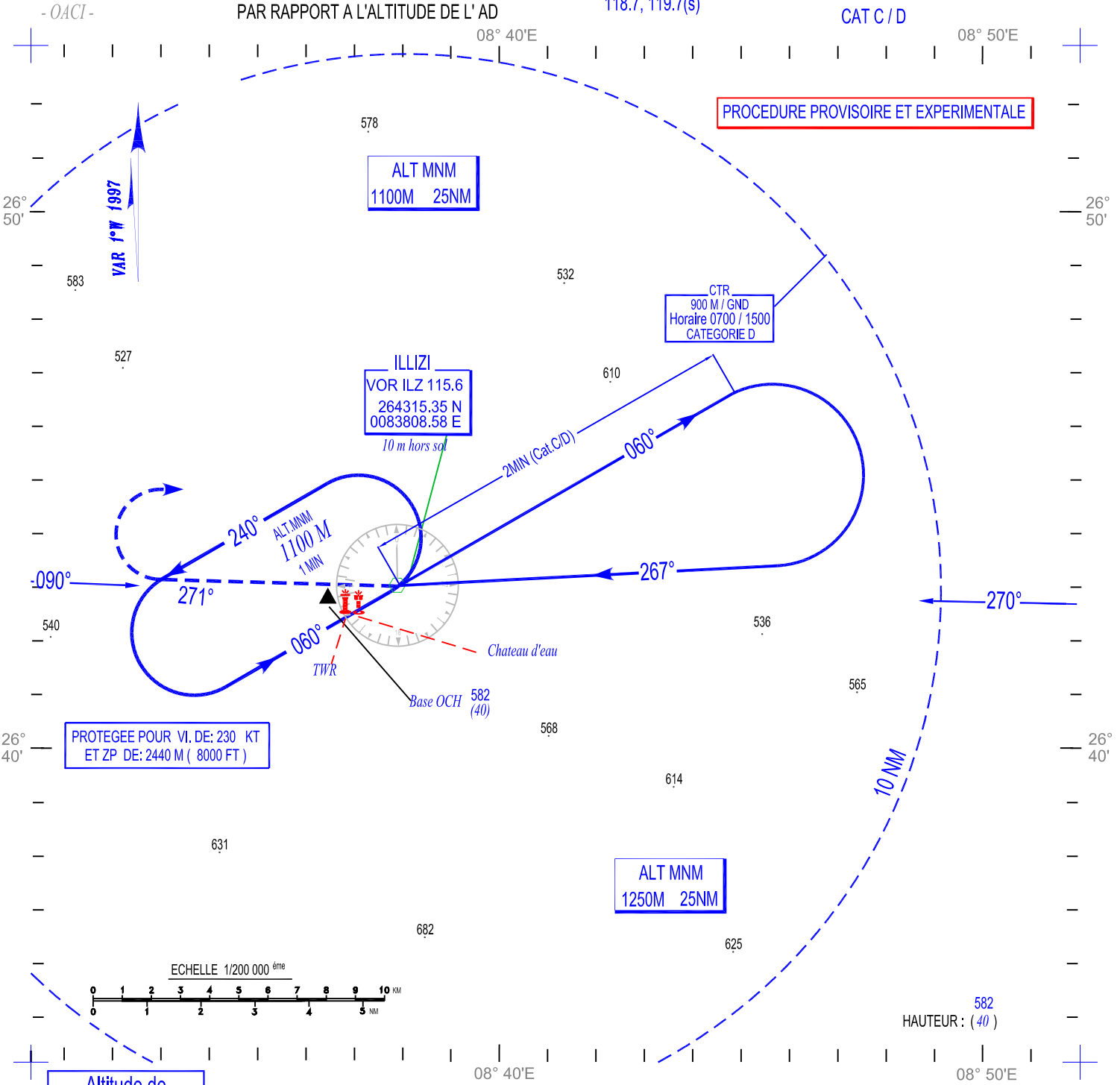


Cat-ACFT	MINIMUMS OPERATIONNELS LES PLUS BAS ADMISSIBLES					
	VOR RWY 27			Approche indirecte A l'est du terrain		
	OCH	MDH	VH	OCH	MDH	VH
A	130 M	430 FT	2400 M	160M	530 FT	2400 M
B	130 M	430 FT	2400 M	160M	530 FT	2400 M

OMÉ : 542 M
LES HAUTEURS SONT DETERMINEES
PAR RAPPORT A L'ALTITUDE DE L' AD

NIL
118.7, 119.7(s)

ILLIZI / Takhamalt
VOR RWY 27
CAT C / D



PROCEDURE PROVISOIRE ET EXPERIMENTALE

ALT MNM
1100M 25NM

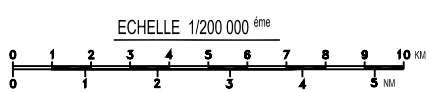
CTR
900 M / GND
Horaire 0700 / 1500
CATEGORIE D

ILLIZI
VOR ILZ 115.6
264315.35 N
0083808.58 E
10 m hors sol

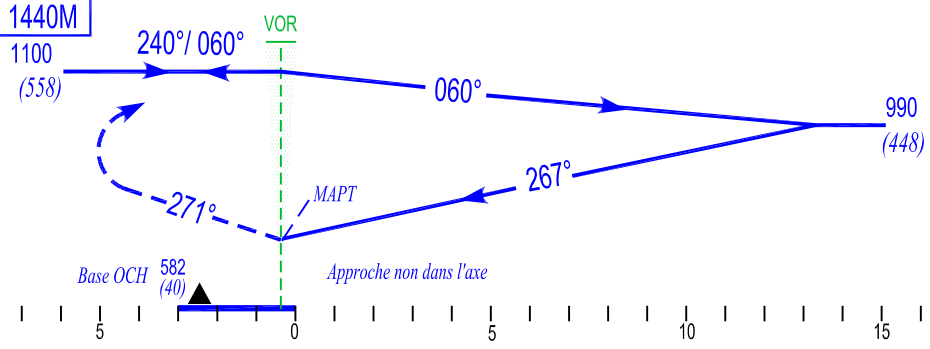
ALT MNM
1100 M
1 MN

PROTEGEE POUR VI. DE: 230 KT
ET ZP DE: 2440 M (8000 FT)

ALT MNM
1250M 25NM



Altitude de
Transition : 1440M



APPROCHE INTERROMPUE
Remonter en suivant le Radial 271°ILZ
vers 300m QFE, ensuite virer a droite pour
rejoindre VOR ILZ vers 560 m QFE.

Cat-ACFT	MINIMUMS OPERATIONNELS LES PLUS BAS ADMISSIBLES					
	VOR RWY 27			Approche Indirecte A l'est du terrain		
	OCH	MDH	VH	OCH	MDH	VH
C	130 M	430 FT	2800 M	210M	690 FT	4000 M
D	130 M	430 FT	3200 M	210M	690 FT	4400 M