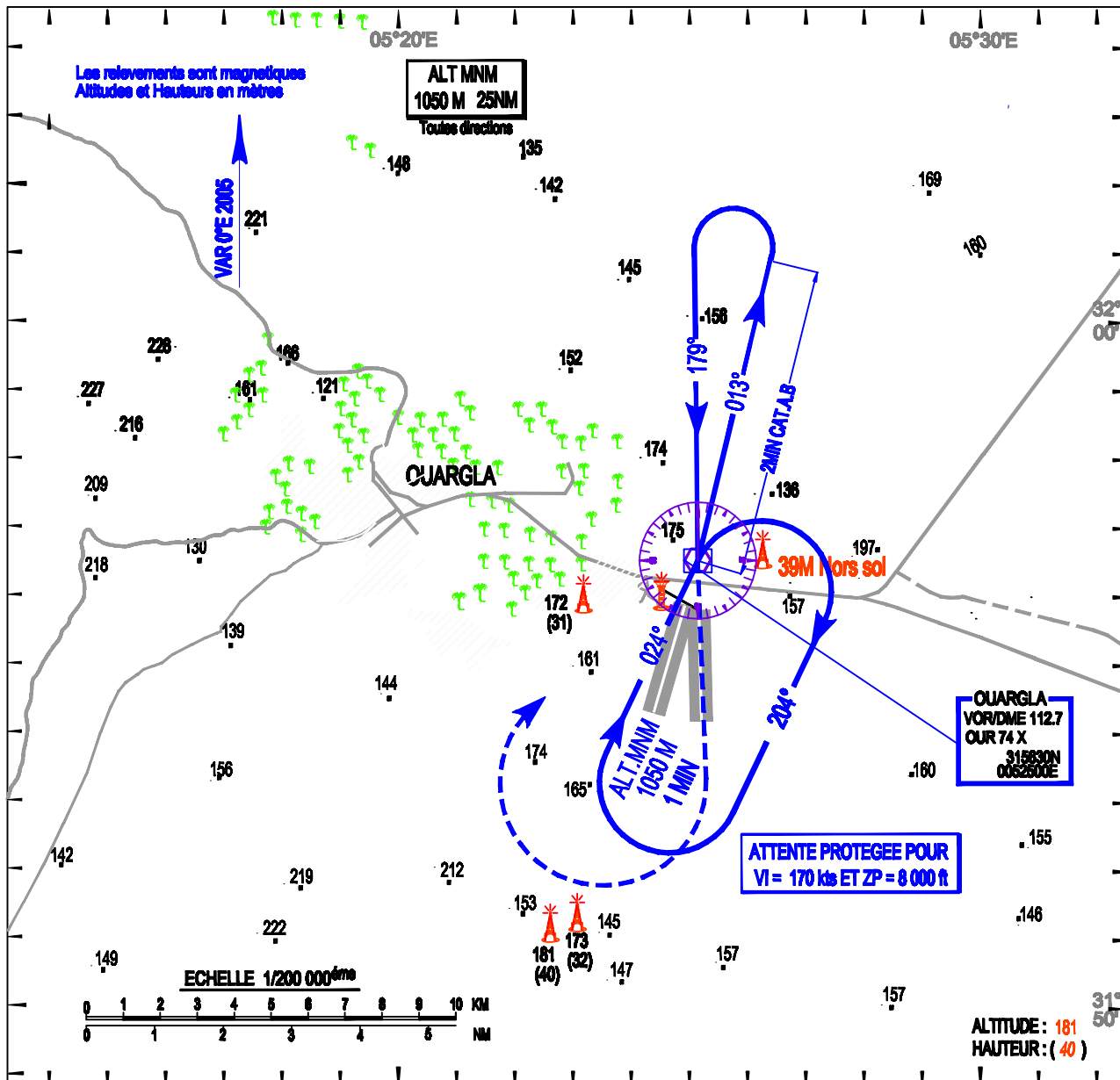


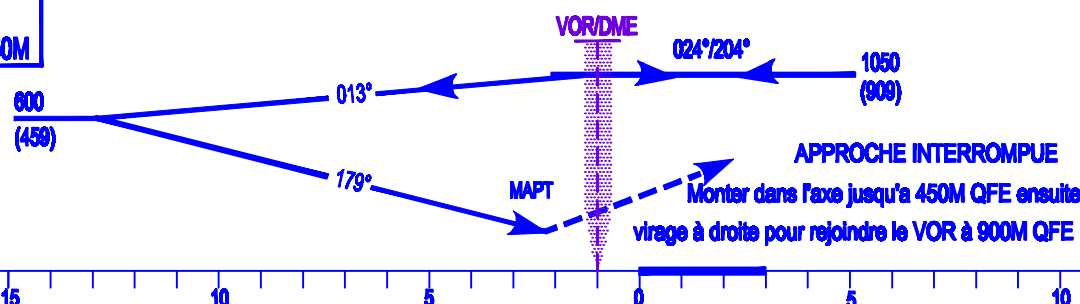
ALT.AD : 152 M
Les hauteurs sont déterminées
par rapport au THR RWY 18 - ALT. 141M

TWR :118.7/ 119.7(s)

CARTE D'APPROCHE AUX INSTRUMENTS - OACI -
VOR RWY 18
CAT A/B



Altitude de
Transition : 1050M



Cat, ACFT	Minimums Opérationnels les plus bas Admissibles					
	VOR RWY 18			Approche Indirecte		
	OCH	MDH	VH	OCH	MDH	VH
A	145 M	480 FT	2400 M	150 M	500 FT	2400 M
B	145 M	480 FT	2400 M	150 M	500 FT	2400 M