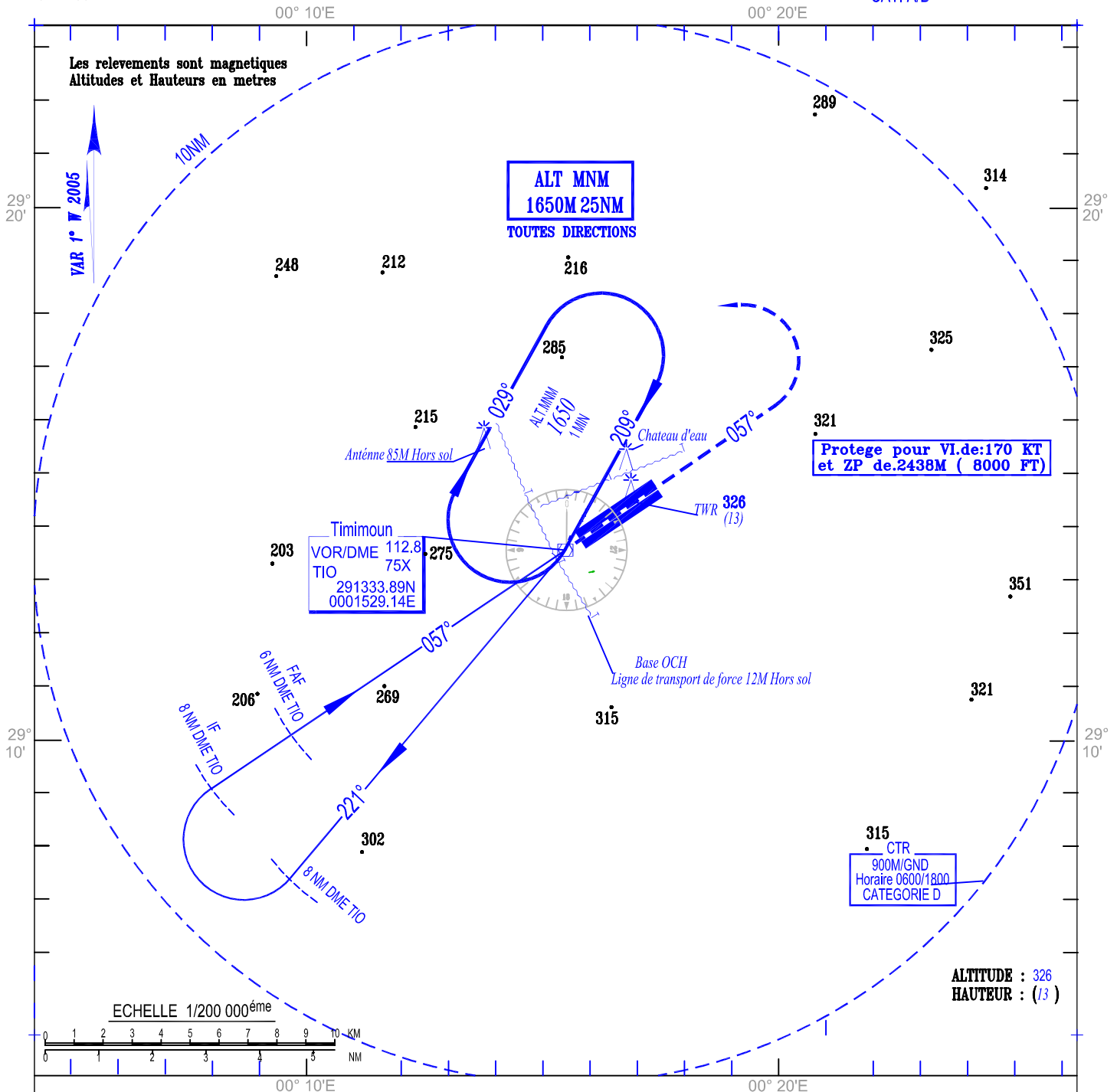


ALT.AD: 313 M
Les hauteurs sont déterminées
par rapport à l'altitude de l'AD.

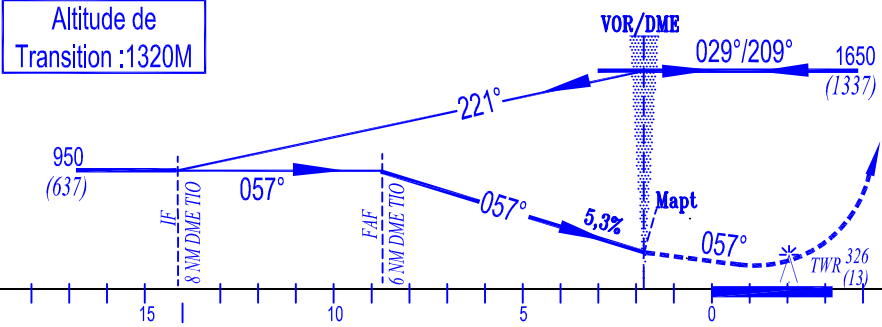
TWR : 118.3
119.7 (s)

CARTE D'APPROCHE AUX INSTRUMENTS- OACI -

VOR/DME RWY 06
CAT. A/B



Altitude de
Transition :1320M



APPROCHE INTERROMPUE
Monter suivant le radial 057°
TIO jusqu'a 850M QNH , puis
virage a gauche vers VOR/DME TIO
en montée vers 1650M QNH

Cat-ACFT	MINIMUMS OPERATIONNELS LES PLUS BAS ADMISSIBLES					
	VOR-DME- RWY 06			Approche a Vue à l'est du terrain		
	OCH	MDH	VH	OCH	MDH	VH
A	90 M	300 FT	1600 M	180 M	600 FT	1600 M
B	90 M	300 FT	1600 M	180 M	600 FT	1600 M