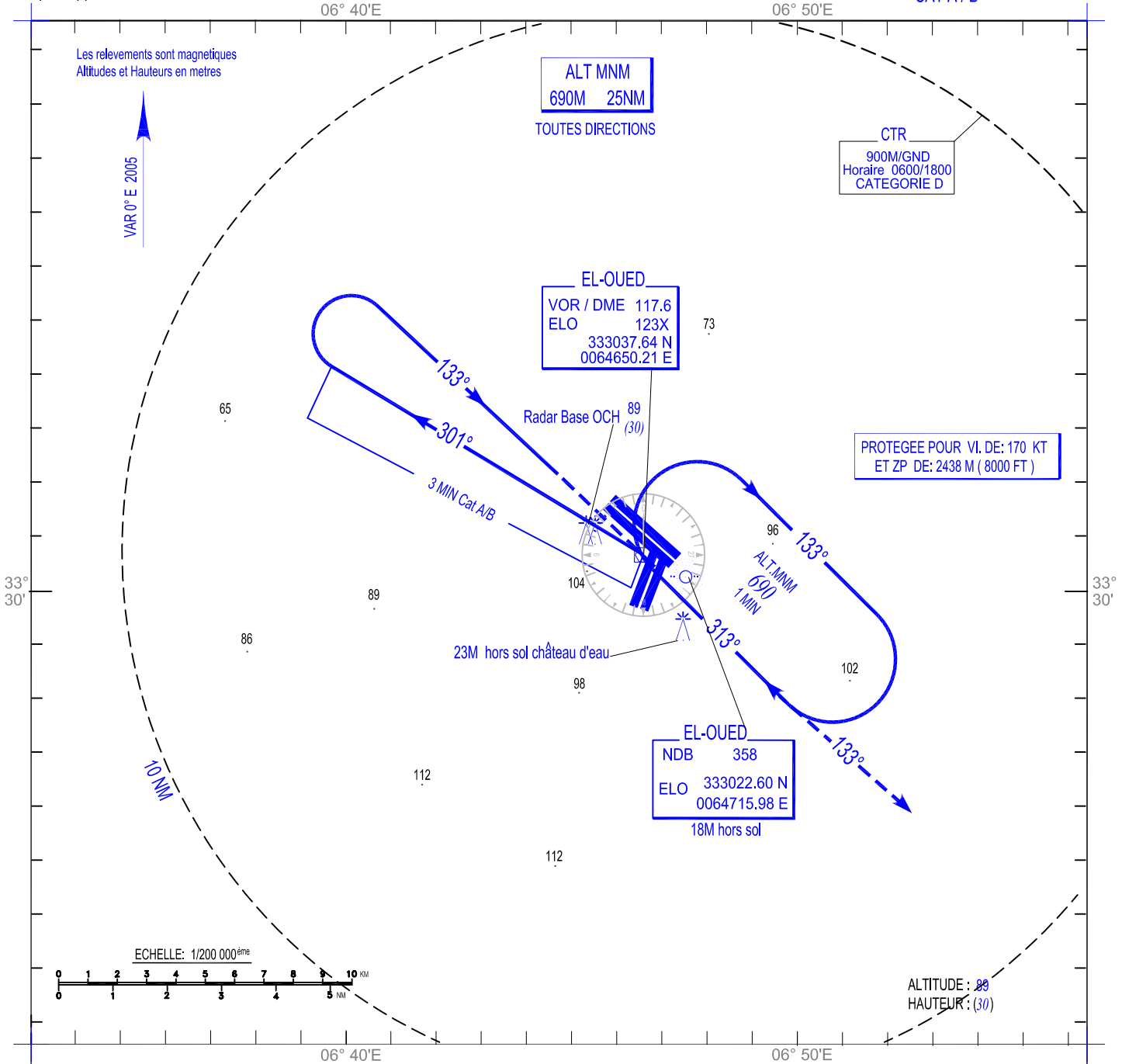


ALT. AD : 62 M  
Les hauteurs sont déterminées  
par rapport au THR 13 - ALT- 59 M

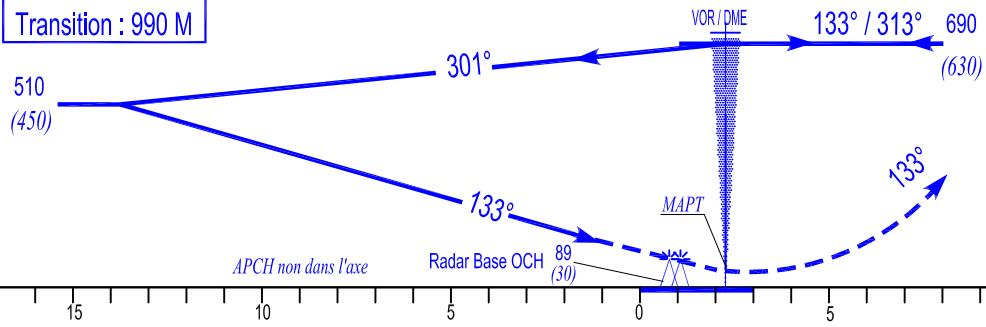
CARTE D'APPROCHE AUX INSTRUMENTS-OACI-

VOR RWY 13  
CAT A / B

TWR : 118.1  
119.7 (s)



Altitude de  
Transition : 990 M



APPROCHE INTERROMPUE  
Monter sur QDR 133° ELO vers  
690M QNH et suivre instructions  
du controle

Cat-ACFT	MINIMUMS OPERATIONNELS LES PLUS BAS ADMISSIBLES					
	VOR RWY 13			Approche à vue		
	OCH	MDH	VH	OCH	MDH	VH
A	120 M	400 FT	2400 M	150 M	500 FT	2400 M
B	120 M	400 FT	2400 M	150 M	500 FT	2400 M