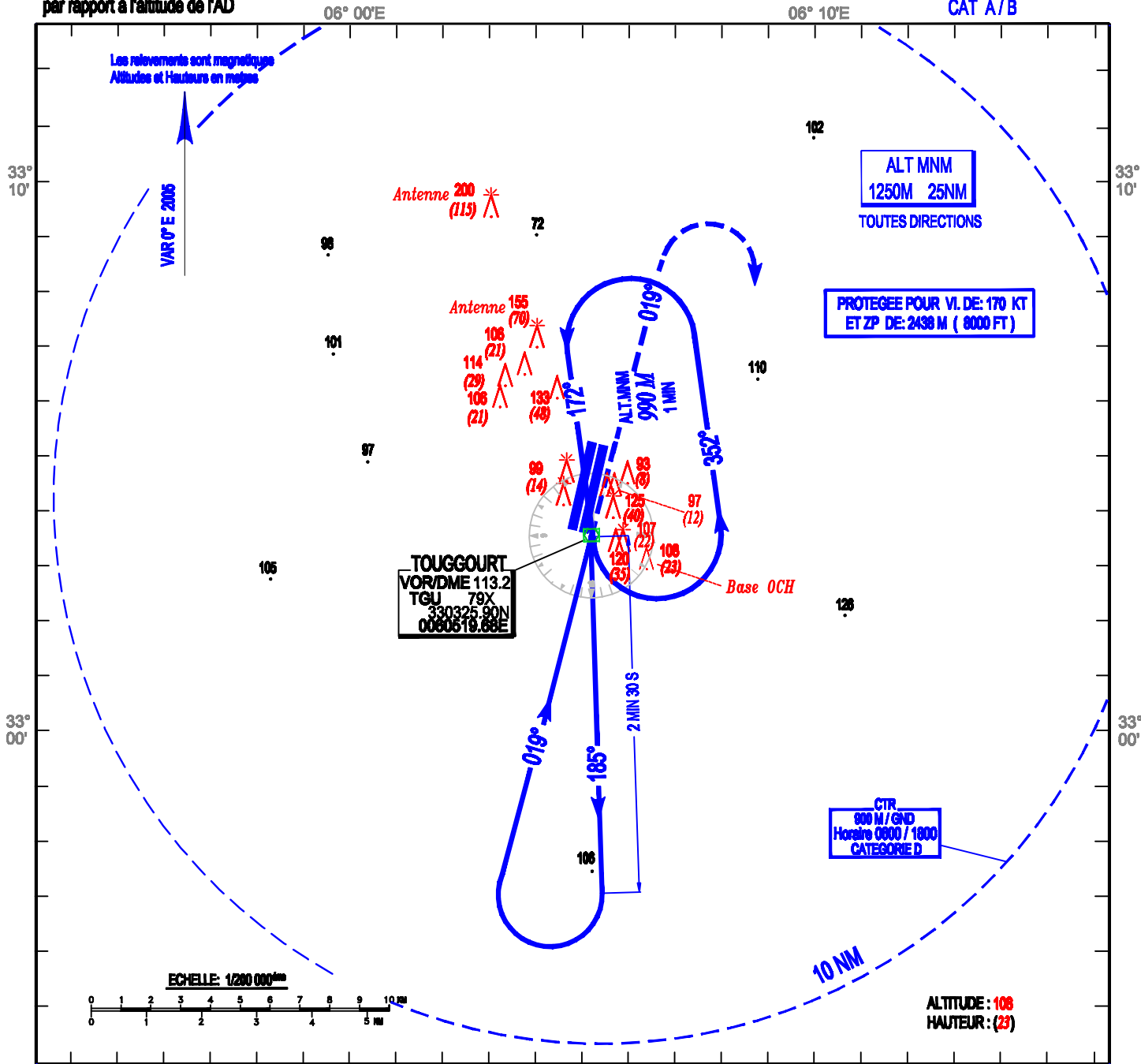


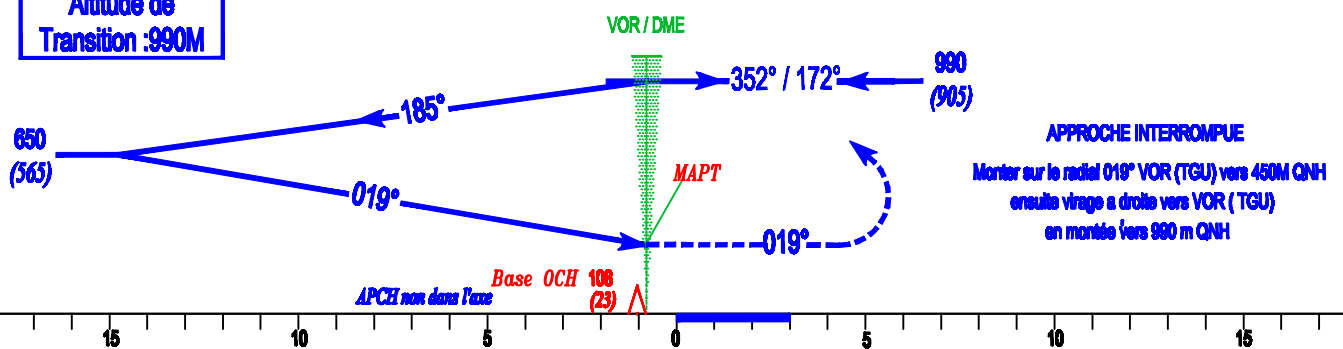
ALT.AD : 85 M
Les hauteurs sont déterminées
par rapport à l'altitude de l'AD

TWR : 119.7

CARTE D'APPROCHE AUX INSTRUMENTS - OACI-
VOR RWY 01
CAT A/B



Altitude de
Transition : 990M



APPROCHE INTERROMPUE
Monter sur le radial 019° VOR (TGU) vers 450M QNH
ensuite virage à droite vers VOR (TGU)
en montée vers 990 m QNH

Catégorie	MINIMUMS OPERATIONNELS LES PLUS BAS ADMISSIBLES					
	VOR RWY 01			Approche à vue À l'Est du Terrain		
	OCH	MDH	VH	OCH	MDH	VH
A	130 M	430 FT	2400 M	205 M	680 FT	2400 M
B	130 M	430 FT	2400 M	205 M	680 FT	2400 M