

ALT.AD : 85 M

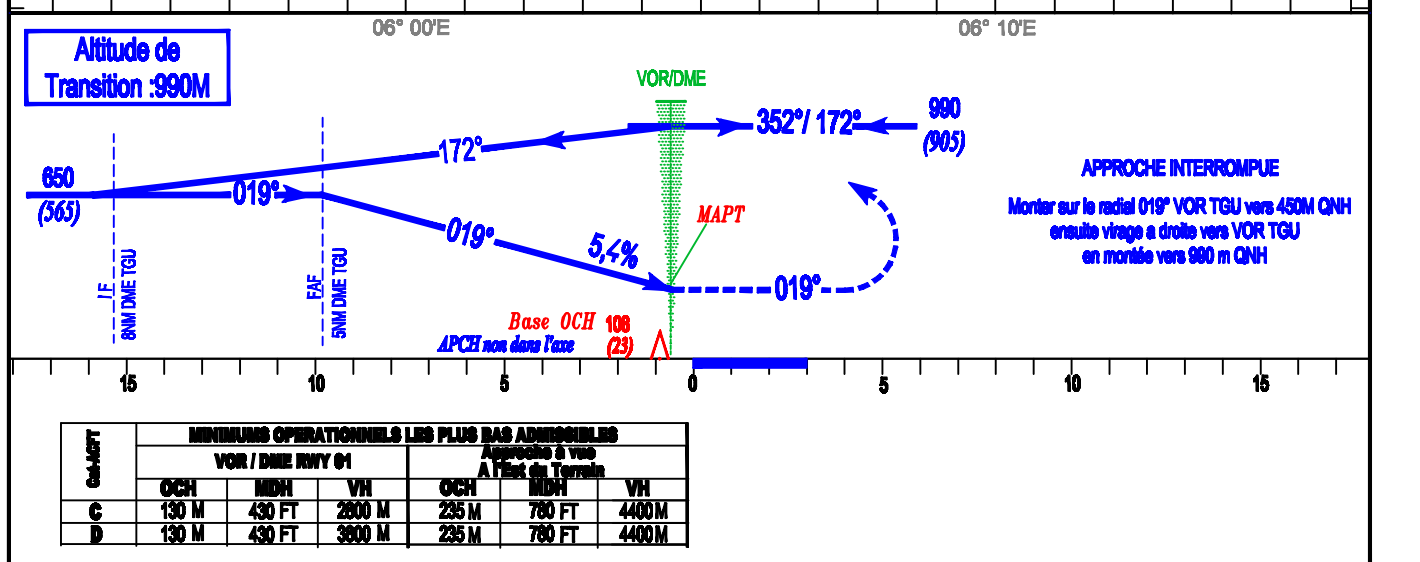
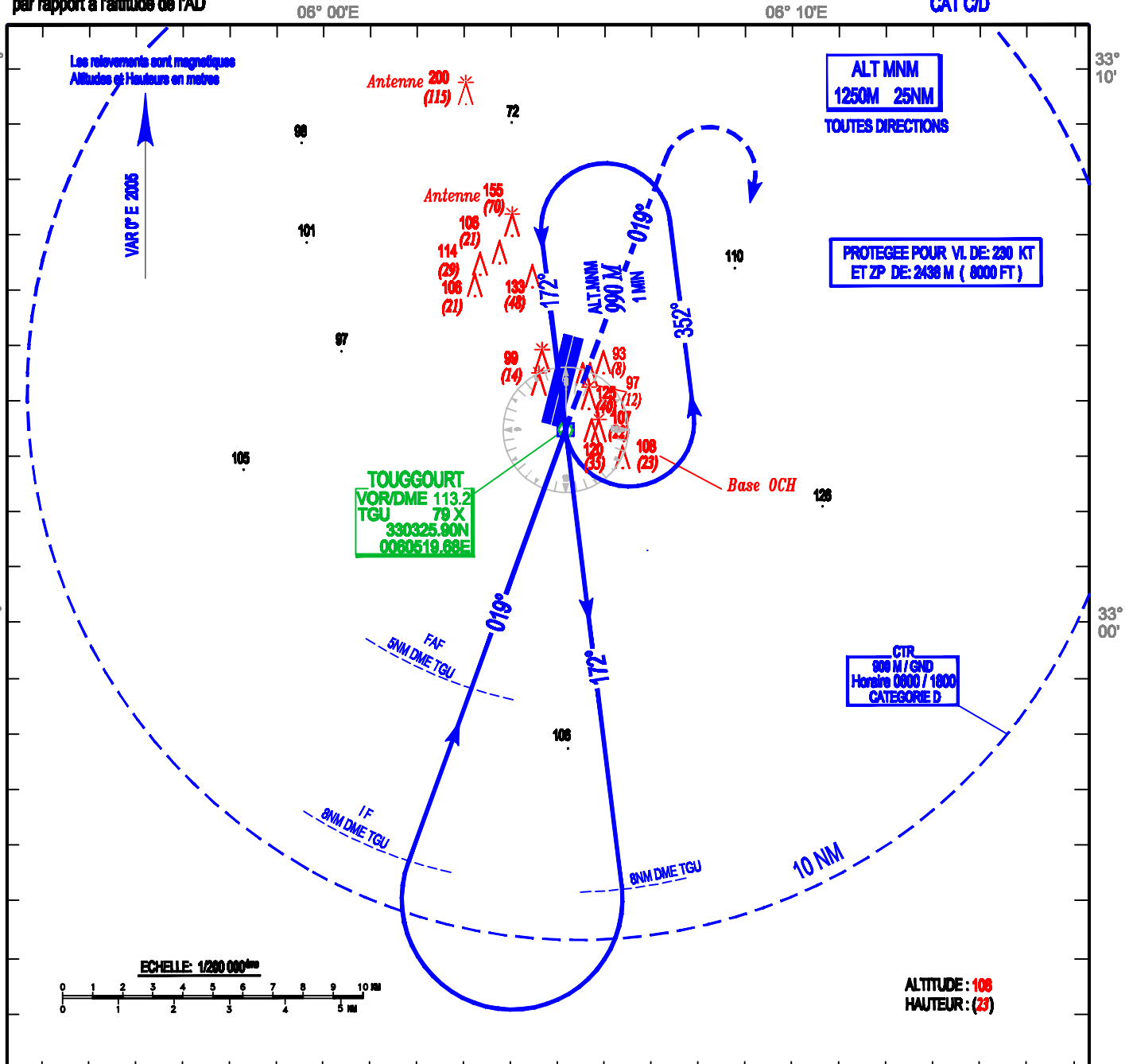
Les hauteurs sont déterminées  
par rapport à l'altitude de l'AD

TWR : 119.7

CARTE D'APPROCHE AUX INSTRUMENTS-OACI-

VOR / DME RWY 01

CAT C/D



Cat/MT	MINIMUMS OPERATIONNELS LES PLUS BAS ADMISSIBLES					
	Approche à vue					
	VOR / DME RWY 01			A l'Est du Terrain		
	OCH	MDH	VH	OCH	MDH	VH
C	130 M	430 FT	2800 M	235 M	780 FT	4400 M
D	130 M	430 FT	3600 M	235 M	780 FT	4400 M