

ALT.AD: 273 M
Les hauteurs sont déterminées
par rapport a ALT. AD. 273 M
02° 20'E

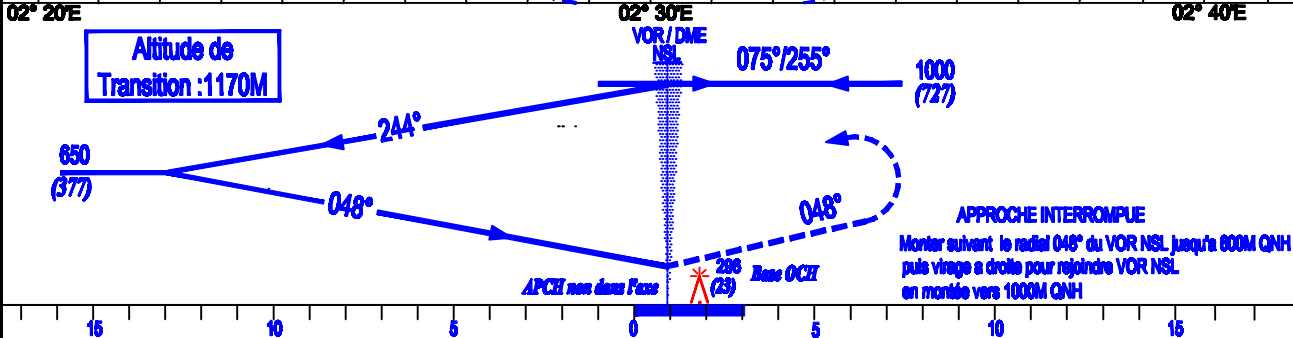
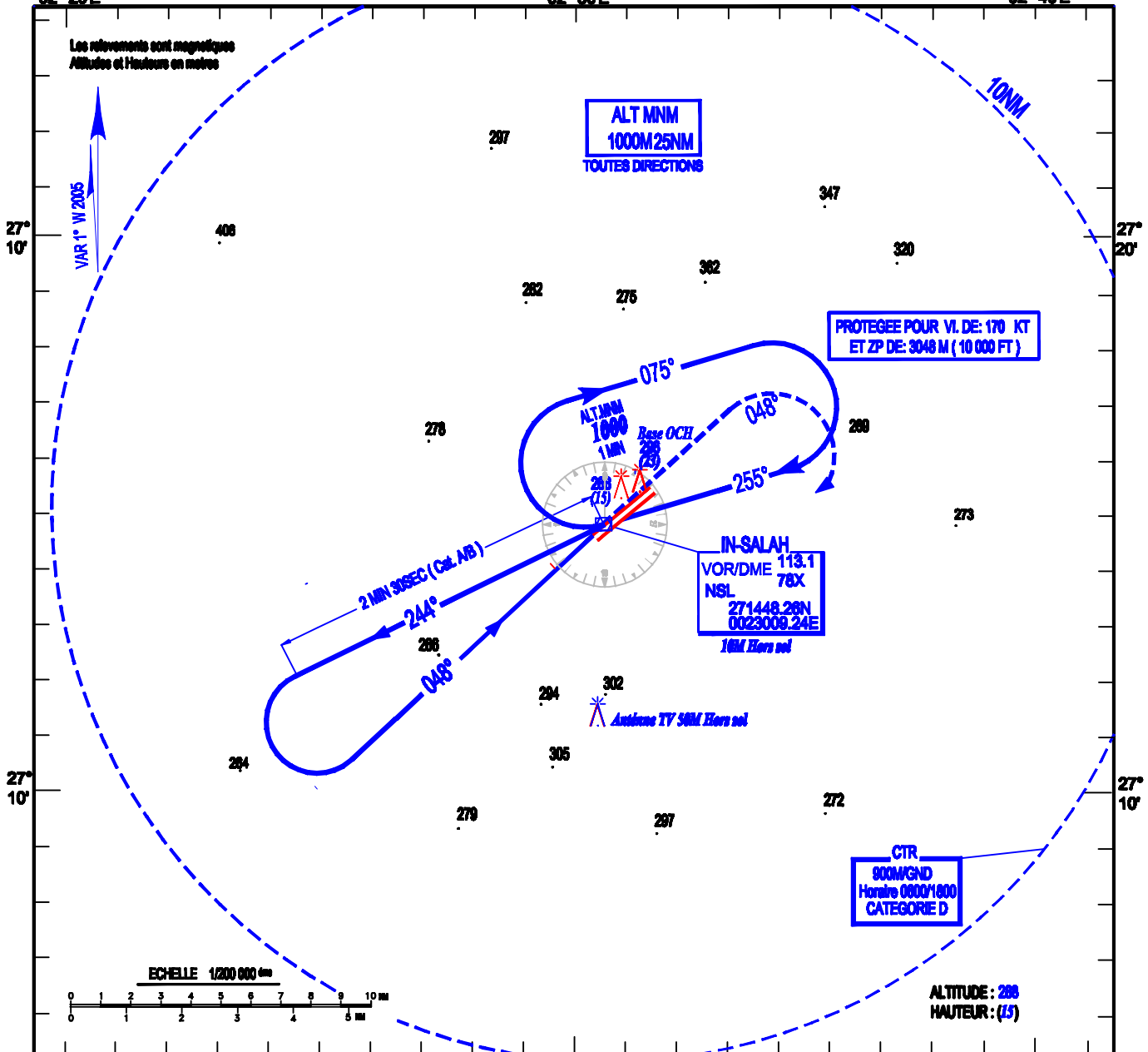
TWR :118.1- 119.7(e)

CARTE D'APPROCHE AUX INSTRUMENTS- OACI -

VOR RWY 05
CAT. AB

02° 30'E

02° 40'E



| Cat. MDT | MINIMUMS OPERATIONNELS LES PLUS BAS ADMISSIBLES | | | | | |
|----------|---|--------|--------|----------------|--------|--------|
| | VOR RWY 05 | | | Approche à Vue | | |
| | OCH | MDH | VH | OCH | MDH | VH |
| A | 130 M | 430 FT | 2400 M | 170 M | 550 FT | 2400 M |
| B | 130 M | 430 FT | 2400 M | 170 M | 550 FT | 2400 M |