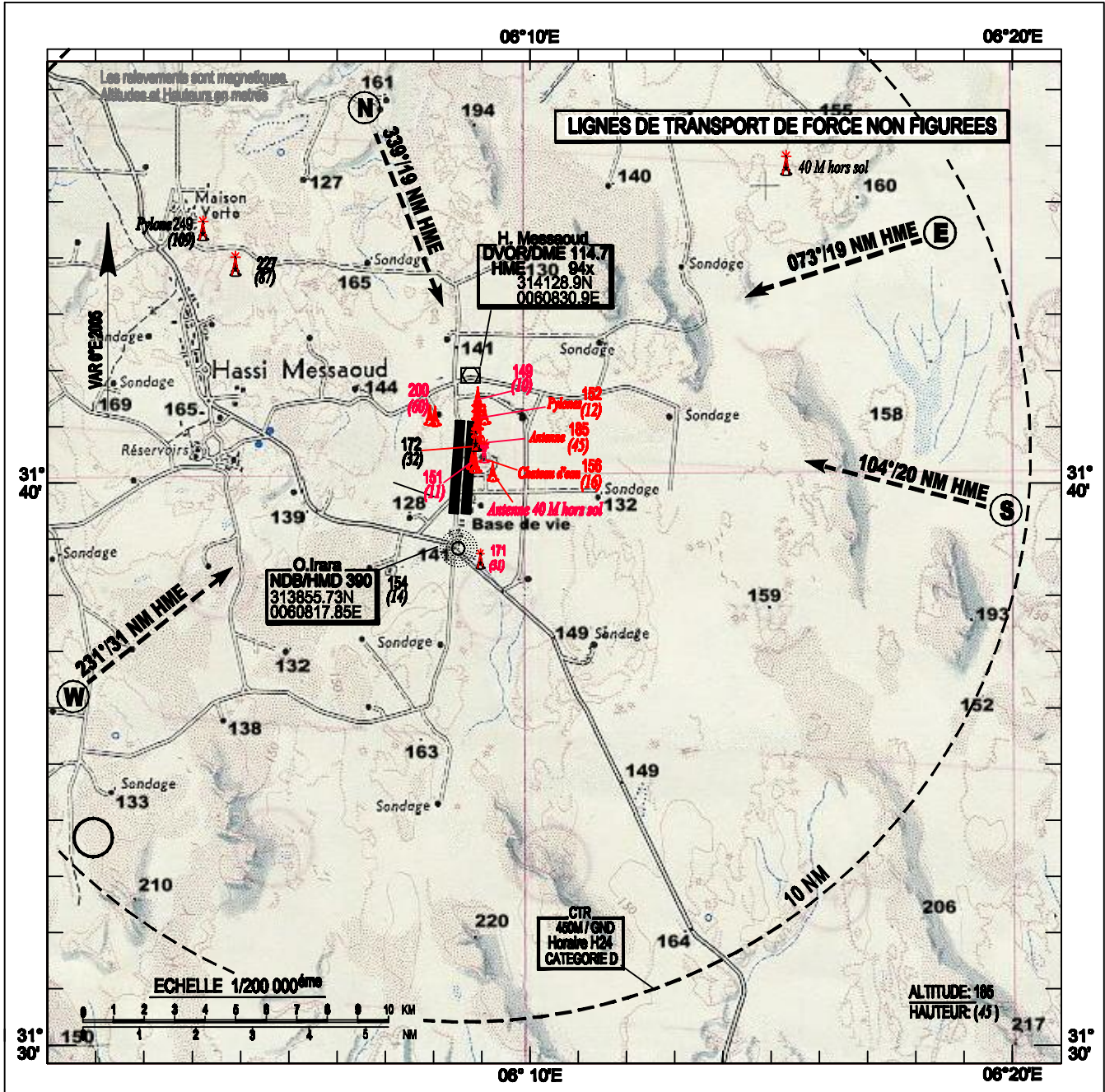


ALT. AD : 140M
Les hauteurs sont déterminées
par rapport à l'altitude de l'AD

APP : 120.0
TWR : 118.1 - 119.7(e)

CARTE D'APPROCHE A VUE - OACI -



CONSIGNES PARTICULIERES D'UTILISATION:

----- CHEMINEMENTS VFR

▲ Points de report obligatoires : (N) (E) (S) (W)

- (N) : Hassi Koum (315846N 0060030E)
- (E) : Garet El Beida (314702N 0063007E)
- (S) : Draa Hassi Brahim (313644N 0063122E)
- (W) : Haoud Tarfa (312148N 0054003E)