

ALT.AD : 88 M

Les Hauteurs sont déterminées

Par rapport au THR RWY 31. ALT : 75 M

TWR : 118.5 - 119.7(s)

CARTE D'APPROCHE AUX INSTRUMENTS - OACI -

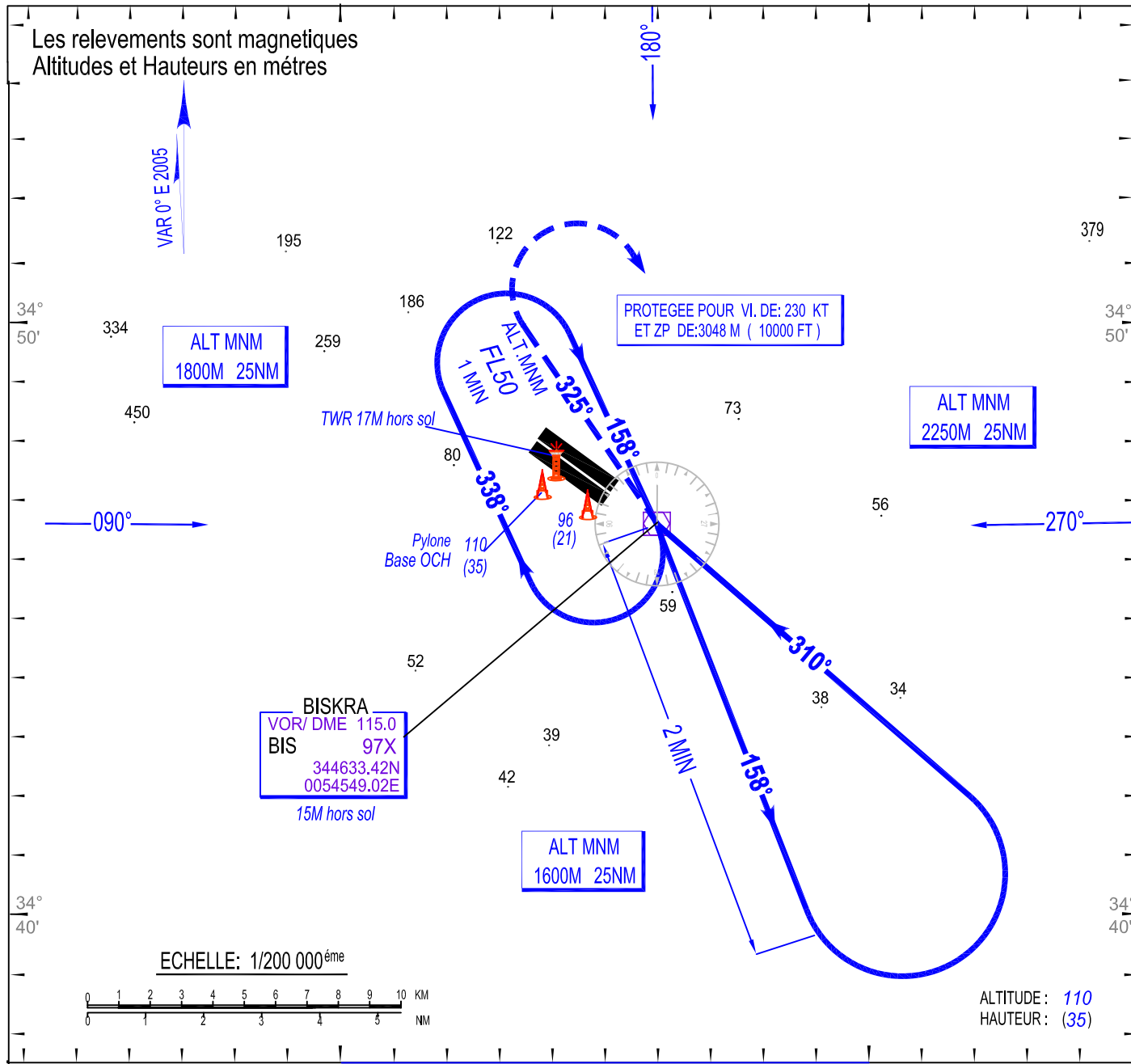
VOR RWY 31

CAT C / D

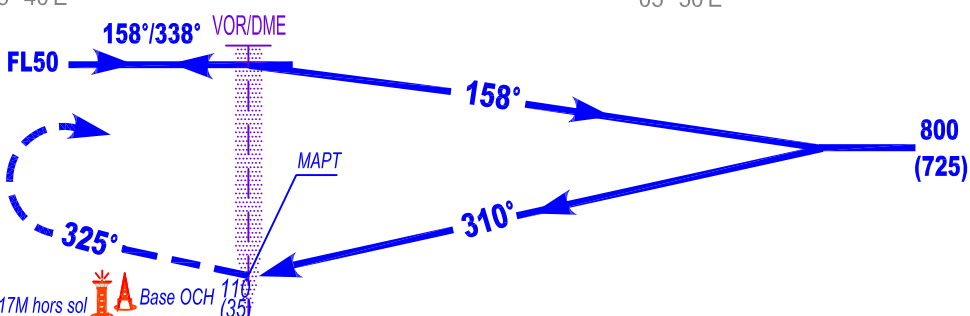
05° 40'E

05° 50'E

Les relevements sont magnetiques
Altitudes et Hauteurs en mètres



ALTITUDE DE TRANSITION: 990M



APPROCHE INTERROMPUE
Monter suivant le RDL 325° du VOR BIS
jusqu'à 400M QNH puis virage à droite
pour rejoindre VOR/DME BIS en montée vers FL50.

Cat - ACFT	MINIMUMS OPERATIONNELS LES PLUS BAS ADMISSIBLES					
	VOR RWY 31			Approche indirecte A l'Est du terrain		
	OCH	MDH	VH	OCH	MDH	VH
C	130M	430FT	2800M	300M	990FT	5000M
D	130M	430FT	3200M	300M	990FT	5000M