

ALT.AD : 88 M

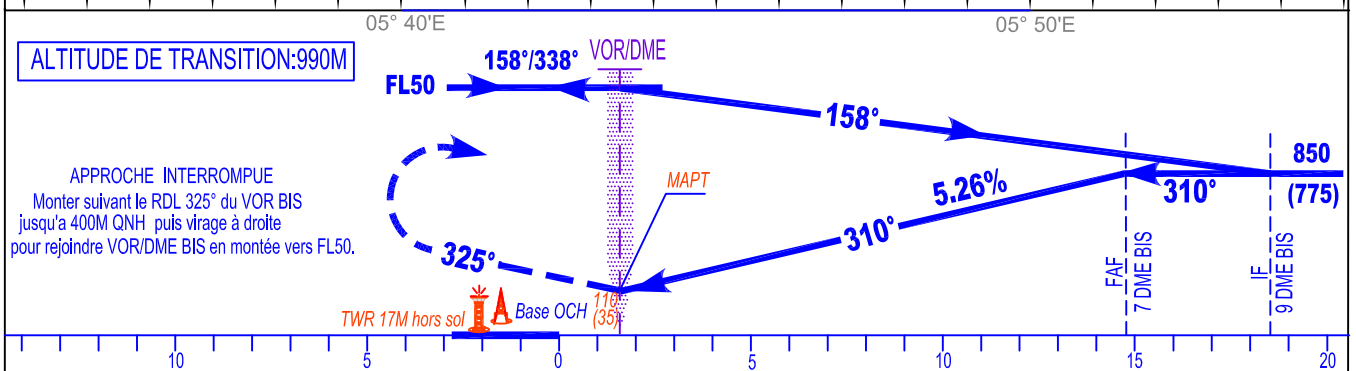
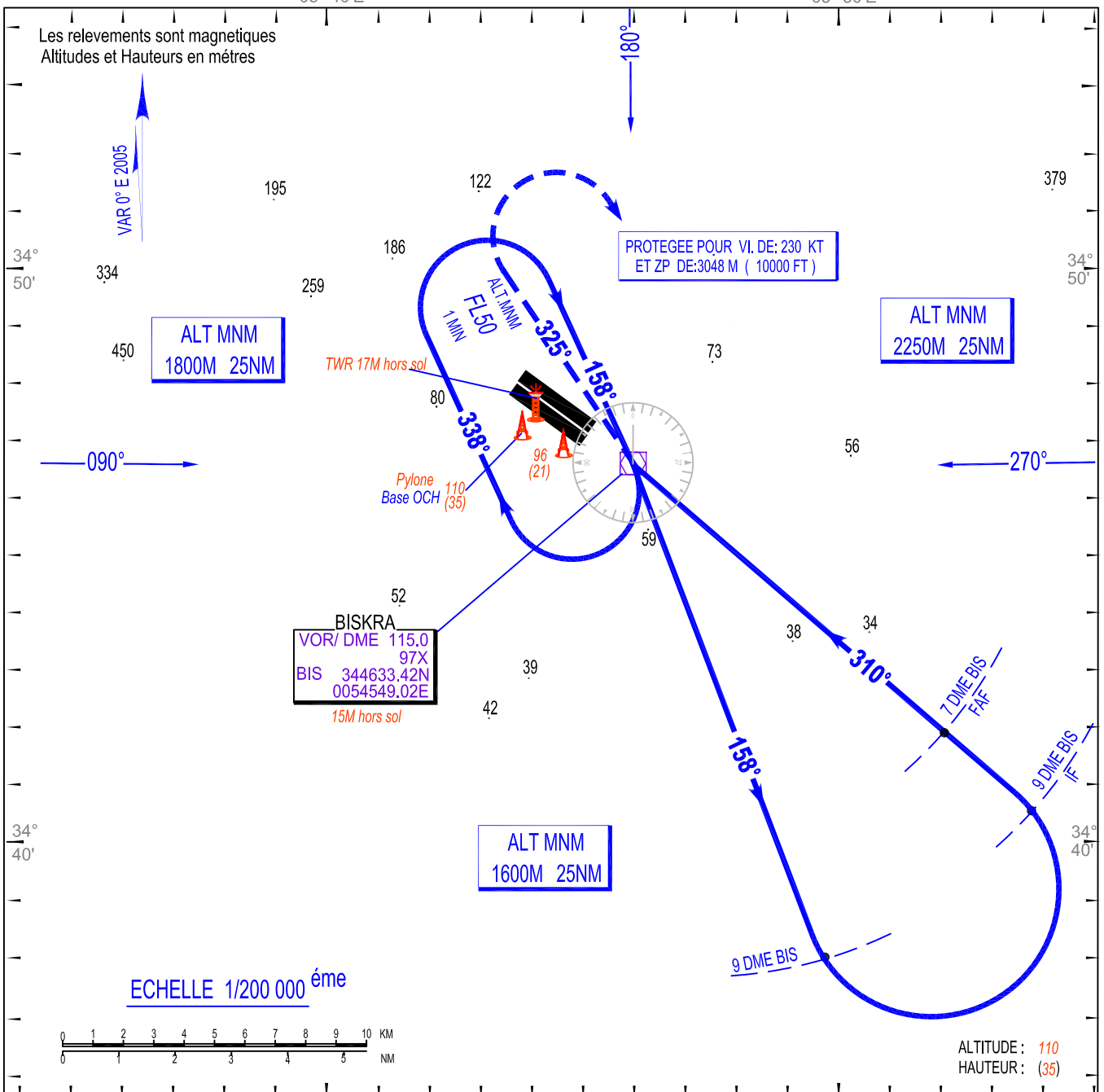
Les Hauteurs sont déterminées

Par rapport au THR RWY 31 . ALT : 75 M

TWR : 118.5 - 119.7(s)

CARTE D'APPROCHE AUX INSTRUMENTS- OACI -

VOR/ DME RWY 31  
CAT C/D



Cat - ACFT	MINIMUMS OPERATIONNELS LES PLUS BAS ADMISSIONS					
	VOR/DME RWY 31			Approche indirecte A l'Est du terrain		
	OCH	MDH	VH	OCH	MDH	VH
C	115M	380FT	2400M	300M	990FT	5000M
D	115M	380FT	2800M	300M	990FT	5000M