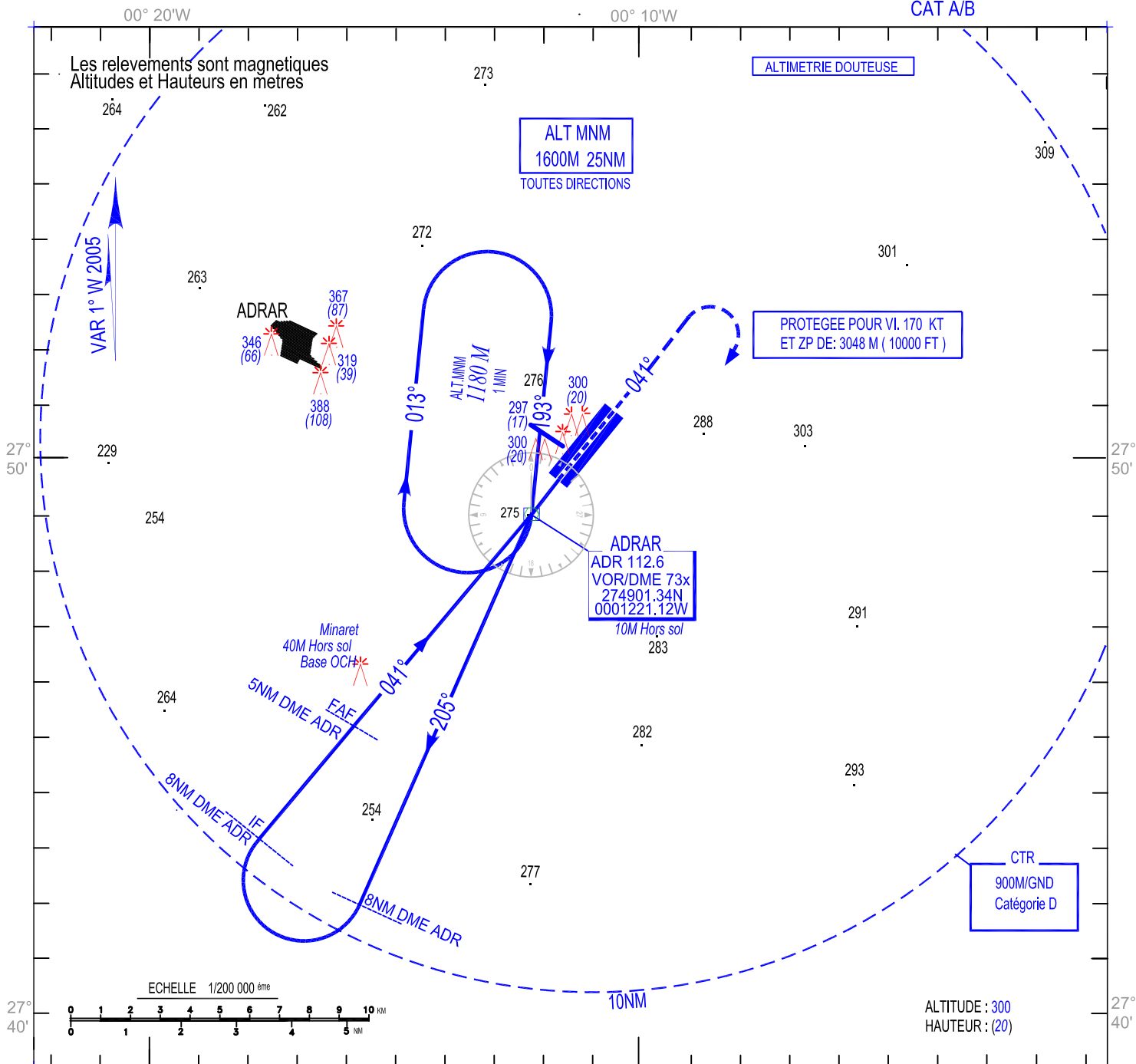


ALT. AD : 280 m  
Les Hauteurs sont déterminées  
par rapport à l'altitude de l'AD

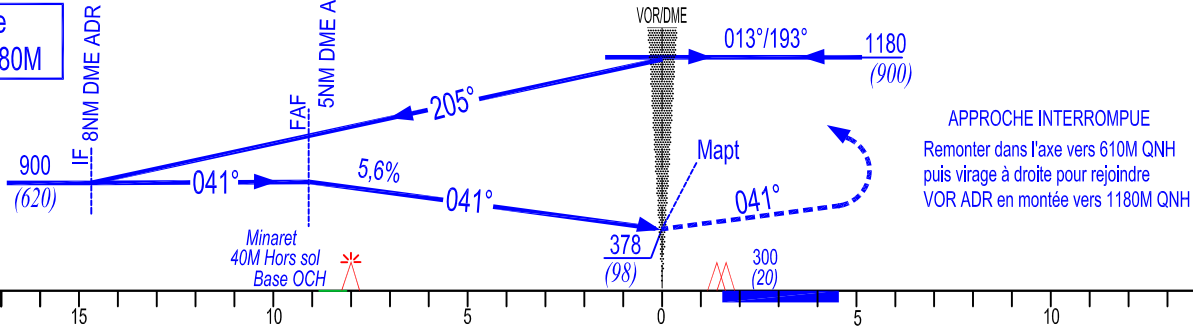
TWR:119.9  
119.7 (s)

CARTE D'APPROCHE AUX INSTRUMENTS - OACI -

VOR/DME RWY 04  
CAT A/B



Altitude de  
transition: 1180M



Cat-ACFT	MINIMUMS OPERATIONNELS LES PLUS BAS ADMISSIBLES					
	VOR/DME RWY 04			Approche Indirecte a l'est du terrain		
	OCH	MDH	VH	OCH	MDH	VH
A	130 M	430 FT	1600 M	200 M	660 FT	1600 M
B	130 M	430 FT	1600 M	200 M	660 FT	1600 M