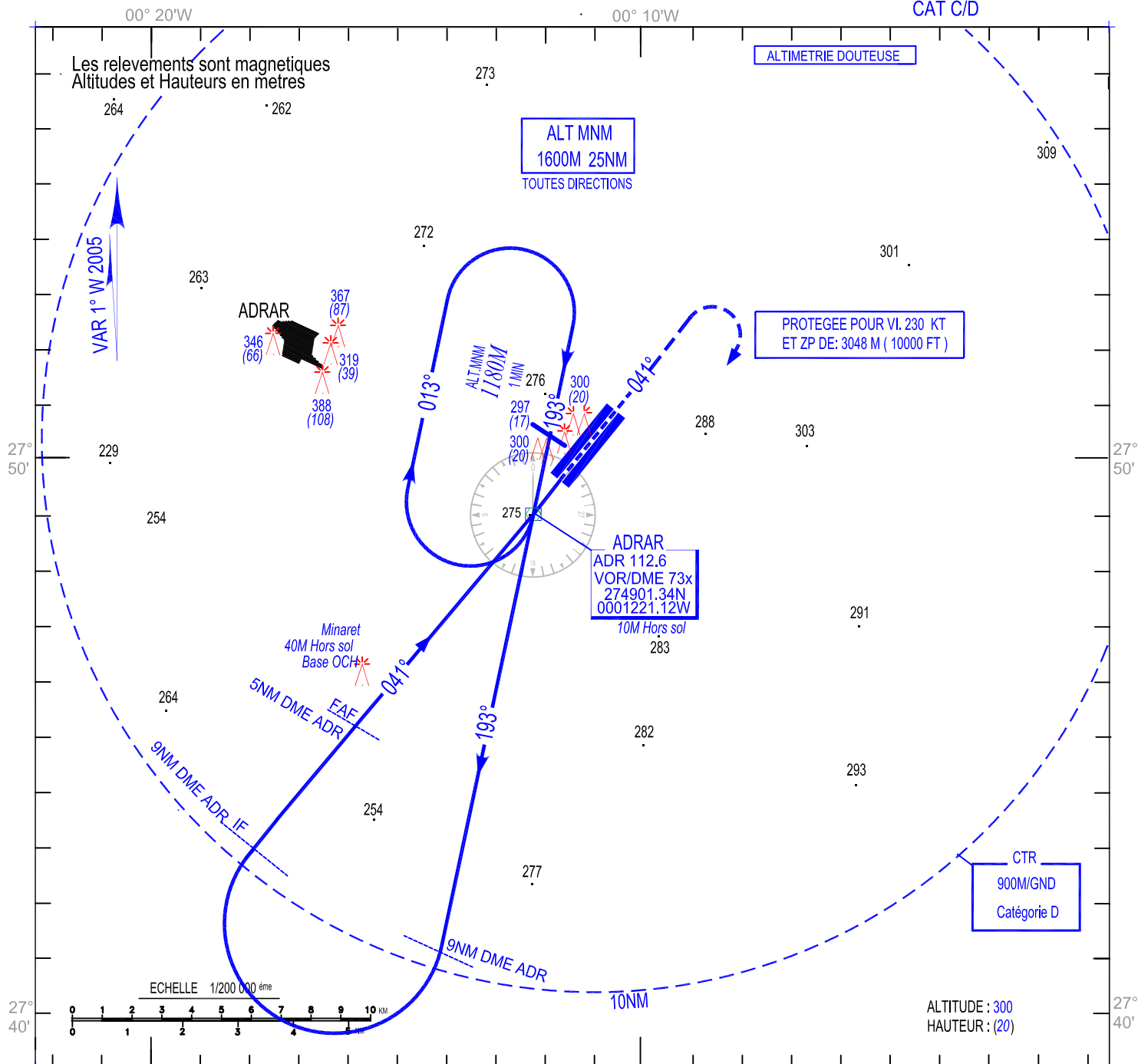


ALT.AD : 280 m
Les Hauteurs sont déterminées
par rapport à l'altitude de l'AD

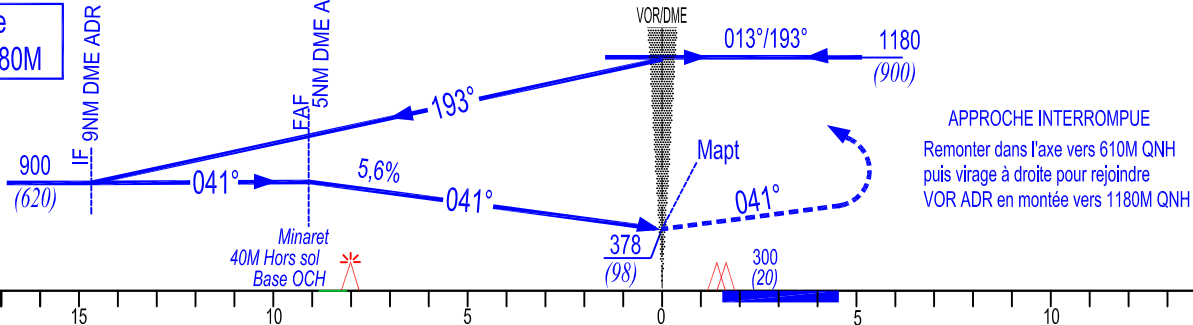
TWR:119.9
119.7 (s)

CARTE D'APPROCHE AUX INSTRUMENTS- OACI-

VOR/DME RWY 04
CAT C/D



Altitude de transition: 1180M



Cat-ACFT	MINIMUMS OPERATIONNELS LES PLUS BAS ADMISSIBLES					
	VOR/DME RWY 04			Approche indirecte a l'est du terrain		
	OCH	MDH	VH	OCH	MDH	VH
C	130 M	430 FT	2000 M	230 M	760 FT	3600 M
D	130 M	430 FT	2400 M	230 M	760 FT	4000 M