

ALT.AD : 397m
Les Hauteurs sont déterminées
par rapport à l'altitude de l'AD

TWR : 119.7
118,3 (s)

CARTE D'APPROCHE AUX INSTRUMENTS - OACI -
VOR/DME RWY 26

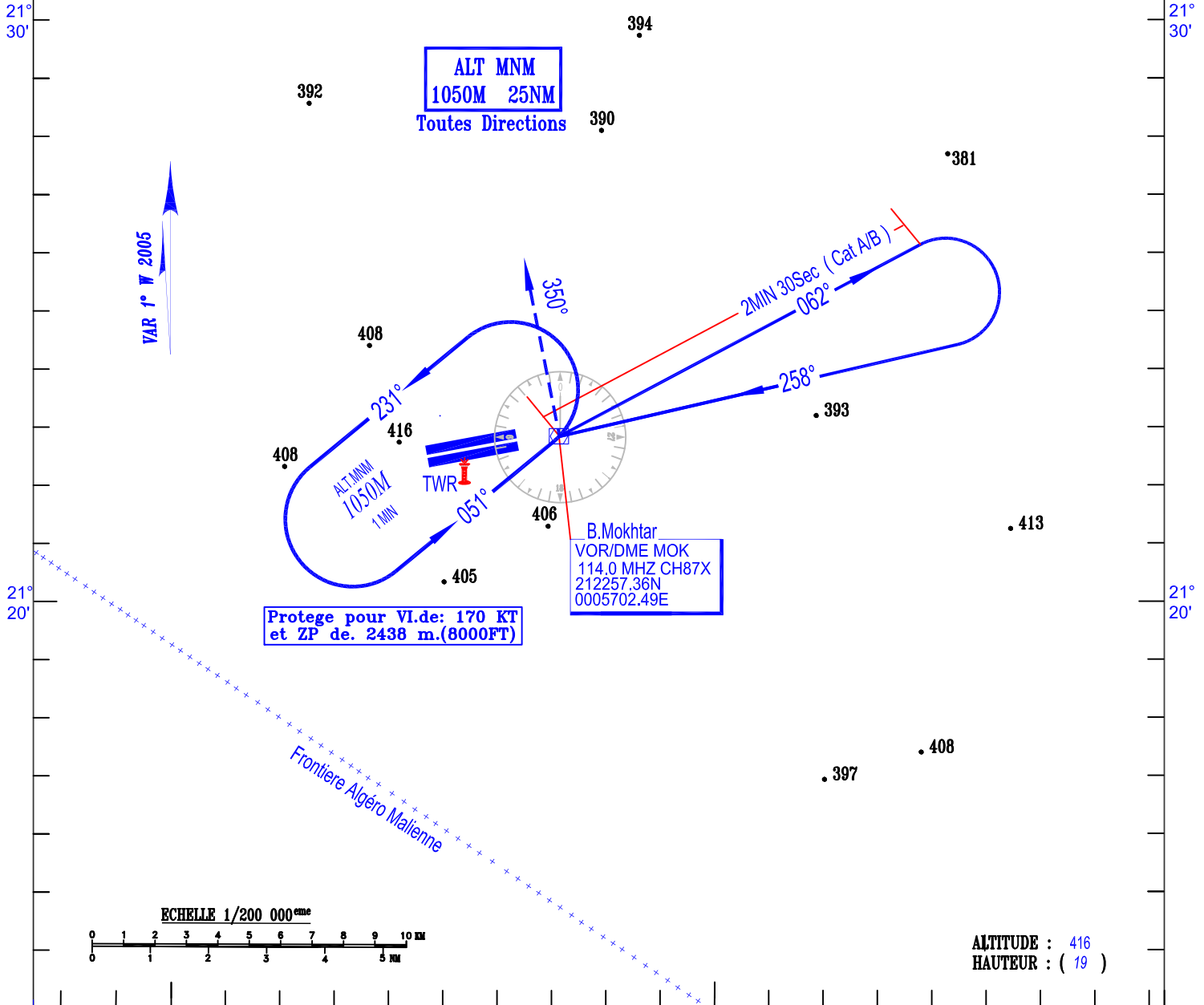
CAT A/B

00° 50'E

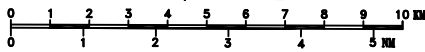
01° 00'E

Les relevements magnétiques
Altitudes et Hauteurs en metres

PROCEDURE PROVISOIRE ET EXPERIMENTALE



ECHELLE 1/200 000^{ème}



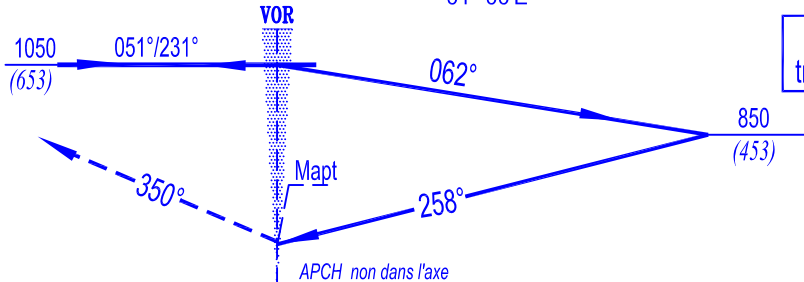
ALTITUDE : 416
HAUTEUR : (19)

00° 50'E

01° 00'E

APPROCHE INTERROMPUE
Virage à droite, intercepter RDL 350°
du VOR MOK, et suivre instructions du
controle

Altitude de
transition: 1050M



15 10 5 0 5 10 15 20

Cat/ACFT	MINIMUMS OPERATIONNELS LES PLUS BAS ADMISSIBLES					
	VOR RWY 26			Approche à vue Au nord du terrain		
	OCH	MDH	VH	OCH	MDH	VH
A	120 M	400 FT	2400 M	120 M	400 FT	2400 M
B	120 M	400 FT	2400 M	150 M	500 FT	2400 M