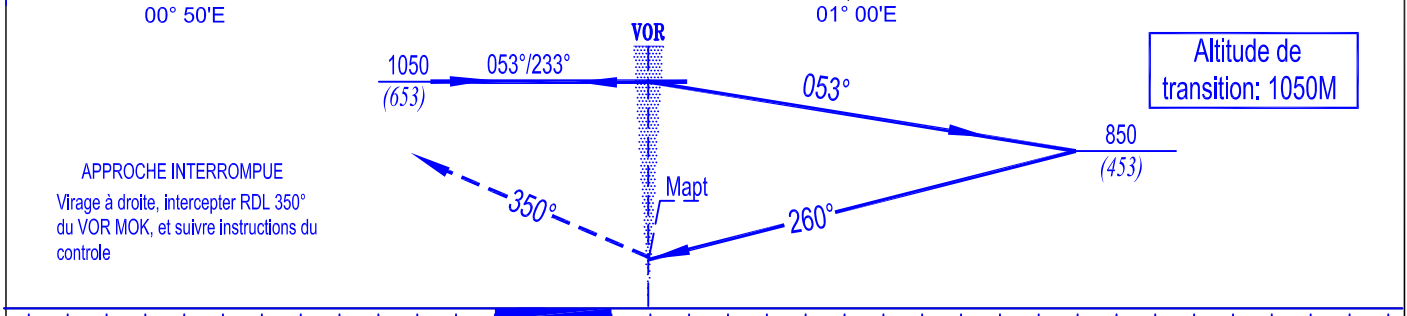
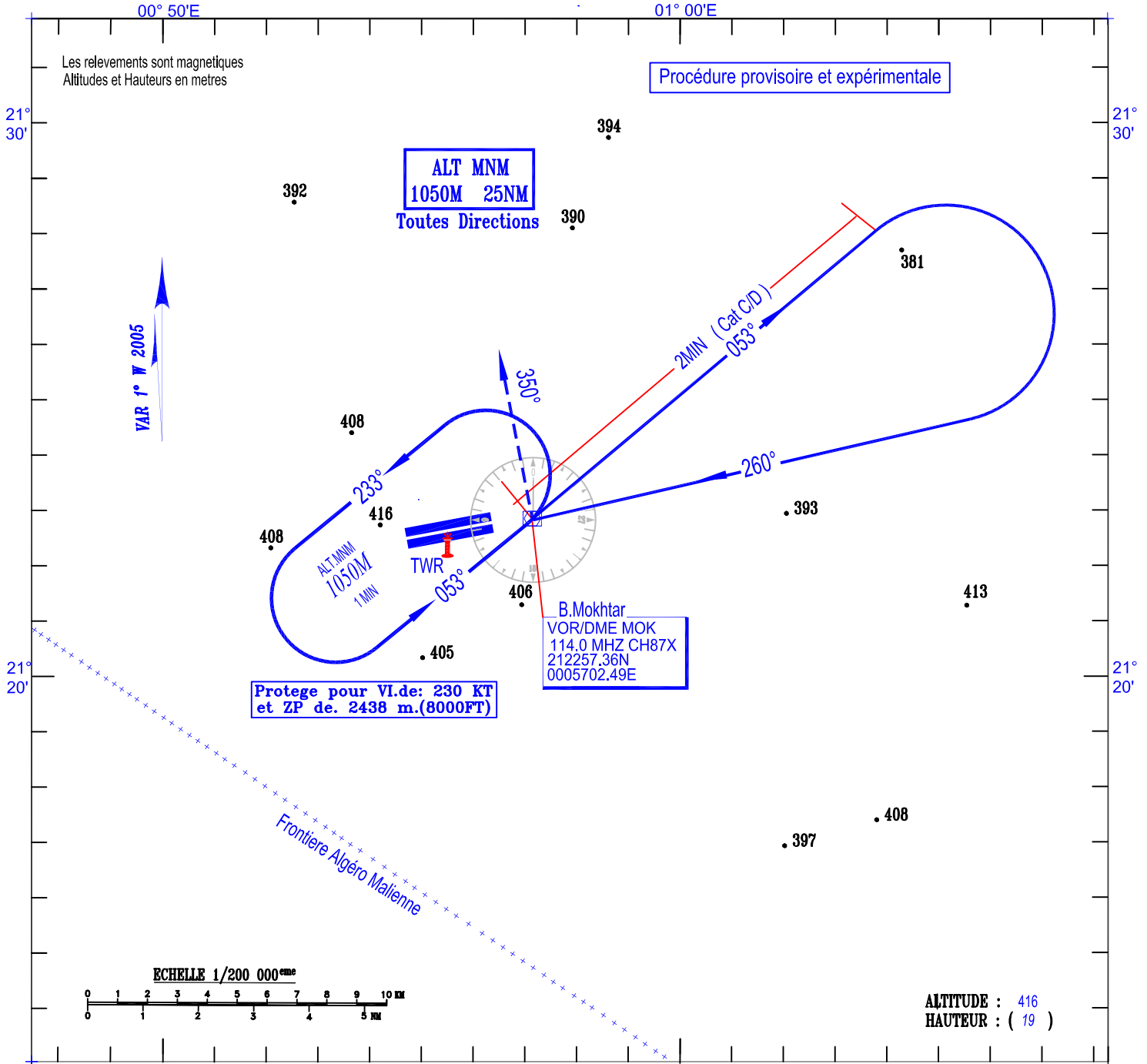


ALT.AD : 397 m
Les Hauteurs sont déterminées
par rapport à l'altitude de l'AD

TWR : 119,7
118,3 (s)

CARTE D'APPROCHE AUX INSTRUMENTS - OACI -
VOR/DME RWY 26
CAT C/D



Cat/OACI	MINIMUMS OPERATIONNELS LES PLUS BAS ADMISSIBLES					
	VOR RWY 26			Approche à vue Au nord du terrain		
	OCH	MDH	VH	OCH	MDH	VH
C	150 M	500 FT	2800 M	180 M	600 FT	3200 M
D	150 M	500 FT	3600 M	210 M	700 FT	4400 M