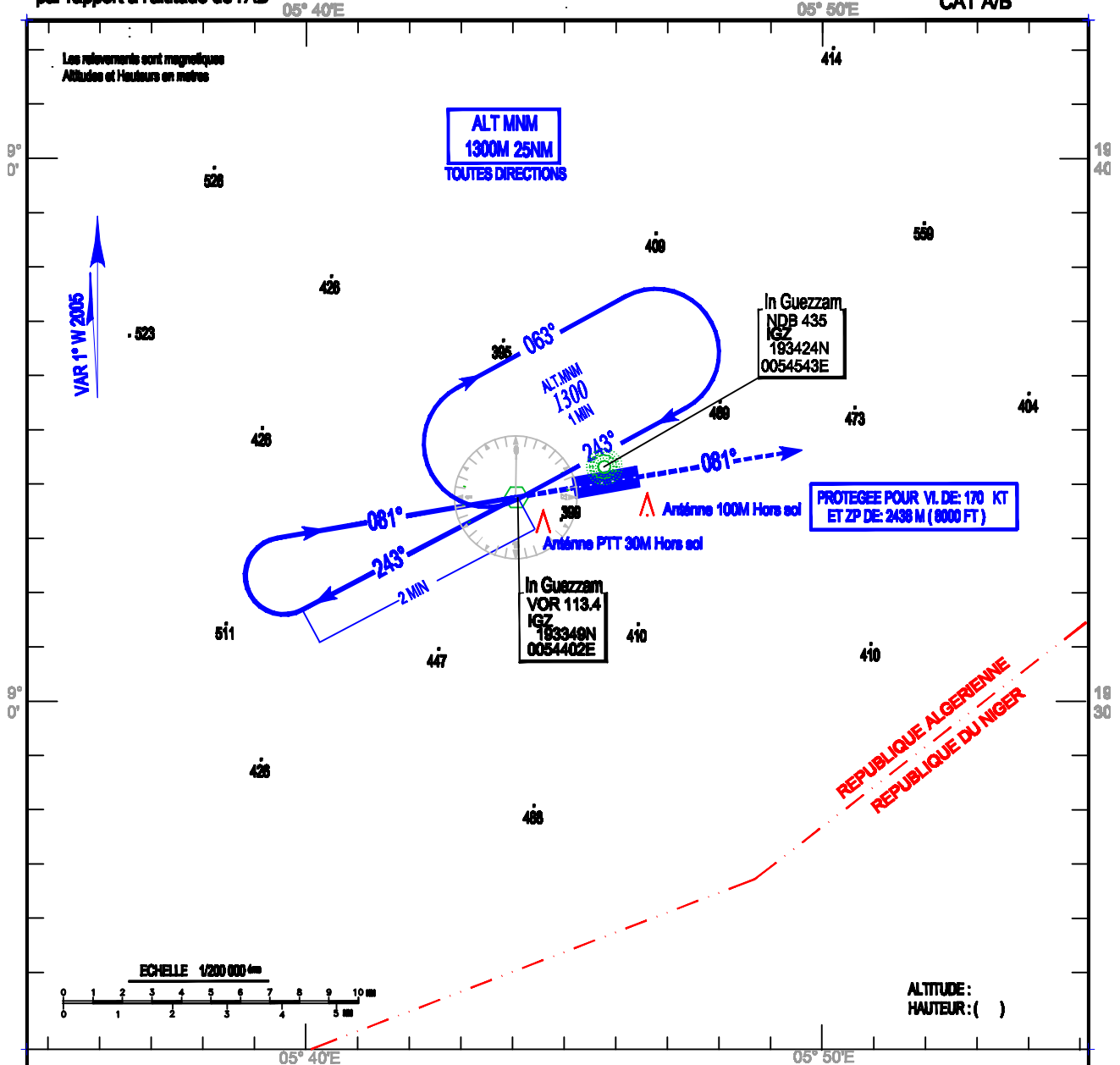


ALT.AD: 404 M

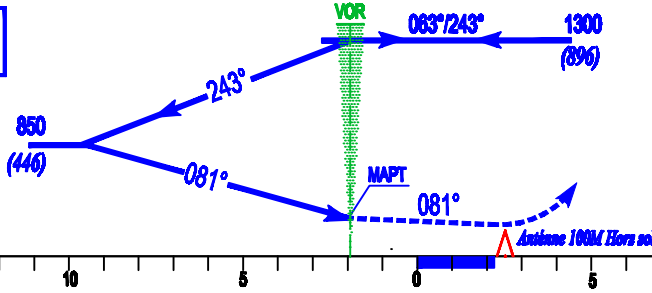
Les hauteurs sont déterminées
par rapport à l'altitude de l'AD

TWR : 118.1

CARTE D'APPROCHE AUX INSTRUMENTS -OACI -
VOR RWY 08
CAT A/B



Altitude de
Transition : 1300M



APPROCHE INTERROMPUE
Monter dans l'axe vers 850M QNH
et suivre instructions du contrôle

Catégorie	MINIMUMS OPERATIONNELS LES PLUS BAS ADMISSEBLES					
	VOR RWY 08			APPROCHE A VUE		
	OCH	MDH	VH	OCH	MDH	VH
A	210M	600FT	2400M	210M	600FT	2400M
B	210M	600FT	2400M	210M	600FT	2400M