

ALT.AD : 1366 M
Les hauteurs sont déterminées
par rapport au THR RWY 04 - ALT: 1358 M

TWR : 119.7 - 118.7(s)

CARTE D'APPROCHE AUX INSTRUMENTS - OACI -
DVOR / DME RWY 04
CAT A/B

01° 00'E

01° 10'E

Les relevements sont magnétiques
Altitudes et Hauteurs en metres

VAR 1°W 2005

BAYADH
DVOR/DME 114.8
BAY 95 X
334235.30 N
0010445.07 E

Chateau d'eau 1378 (20)
Antenne 1394 (36)

EL BAYADH

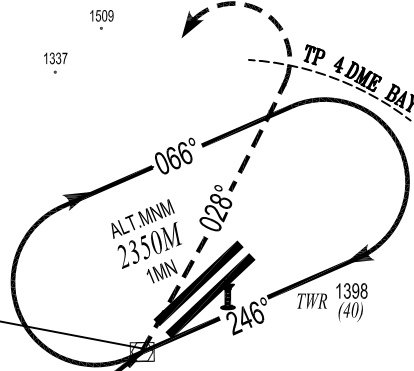
5 DME BAY

9 DME BAY

Colline 1451
Base OCH

8 DME BAY
FAF

9 DME BAY
IF



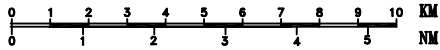
PROTEGEE POUR VI. DE: 170 KT
ET ZP DE: 3048 M (10 000 FT)

Antenne radar 1913 (555)

ALT MNM
2350M 25NM
TOUTES DIRECTIONS

CTR
900 M / GND
Horaires 0800/1600
Categorie D

ECHILLE 1/200 000^{ème}

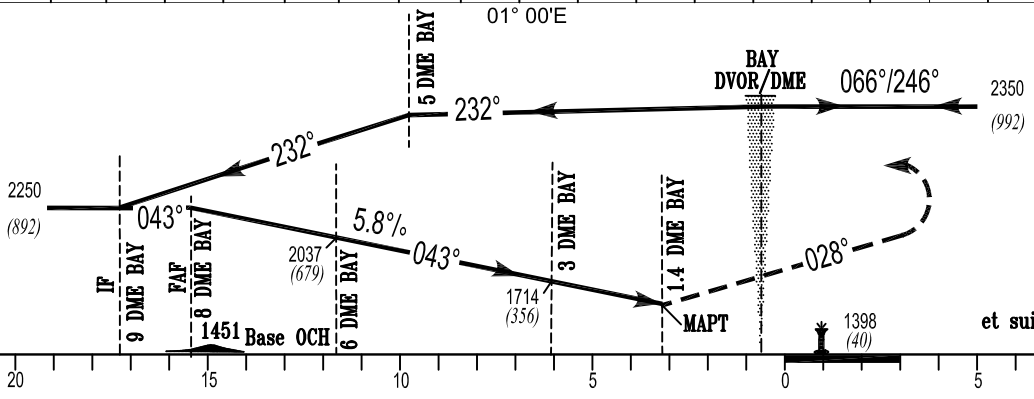


ALTITUDE : 1394
HAUTEUR : (36)

01° 00'E

01° 10'E

Altitude de
Transition : 2350M



APPROCHE INTERROMPUE
Remonter en suivant
le radial 028° du DVOR BAY.
A 4 DME BAY virer
à gauche pour rejoindre
DVOR BAY en montée vers
altitude de sécurité 2350 M QNH
et suivre les instructions du controle.

| Cat-ACFT | MINIMUMS OPERATIONNELS LES PLUS BAS ADMISSIBLES | | | | | |
|----------|---|--------|--------|---------------------------------------|---------|--------|
| | DVOR / DME RWY 04 | | | Approche Indirecte au Nord du terrain | | |
| | OCH | MDH | VH | OCH | MDH | VH |
| A | 170 M | 560 FT | 2400 M | 735 M | 2420 FT | 5000 M |
| B | 170 M | 560 FT | 2400 M | 735 M | 2420 FT | 5000 M |