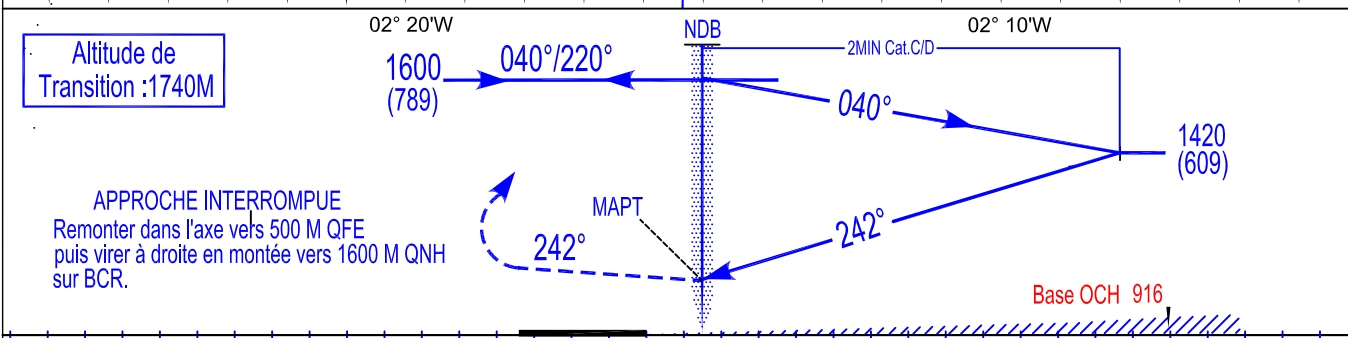
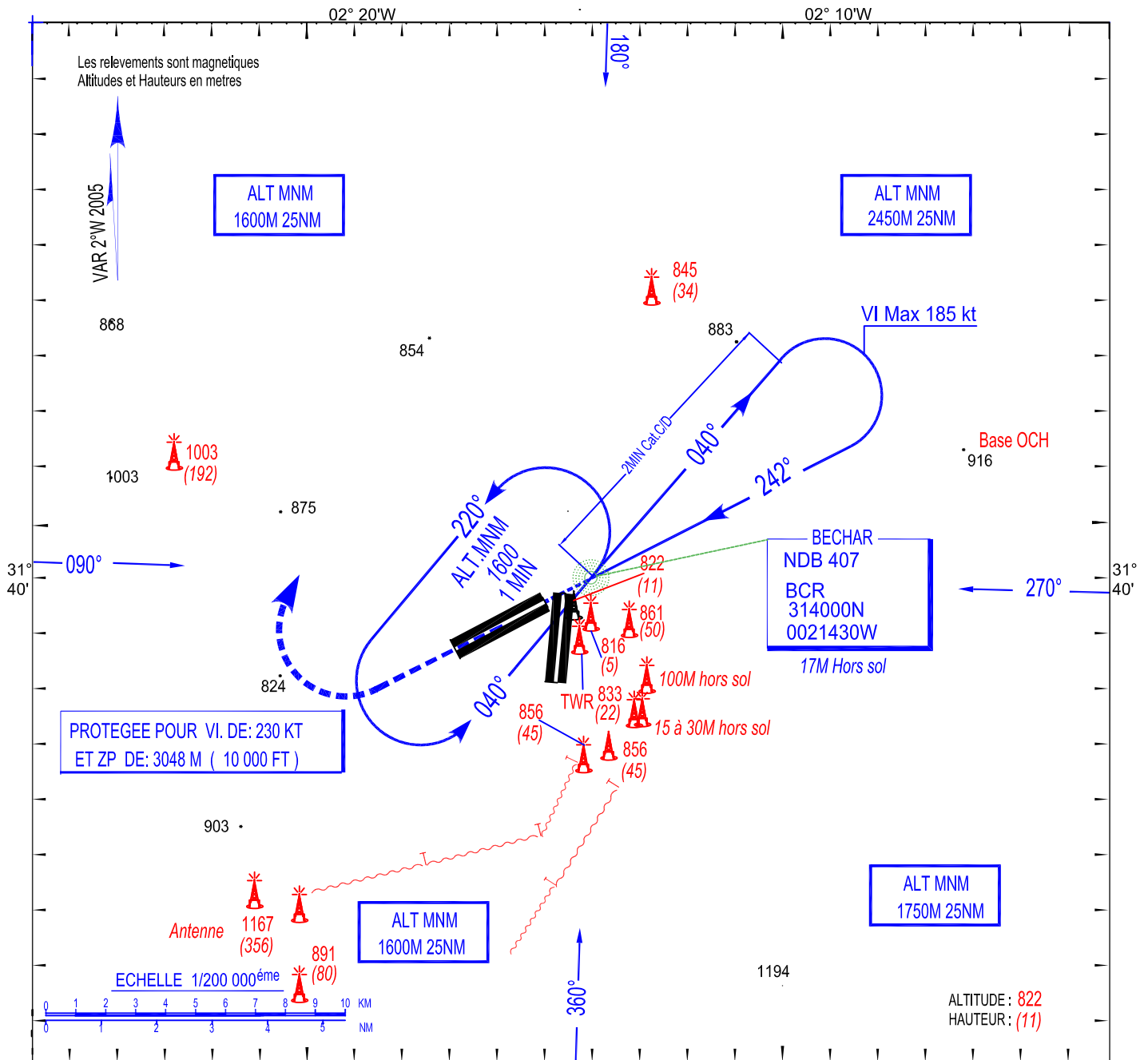


ALT.AD: 811 M  
Les hauteurs sont déterminées  
par rapport a l'altitude de l'AD

TWR :118.7-119.7(s)

CARTE D'APPROCHE AUX INSTRUMENTS- OACI -

NDB RWY 24  
CAT. C/D



Cat. A/C/T	NDB RWY 24			Approche indirecte au Nord du terrain		
	OCH	MDH	VH	OCH	MDH	VH
C	195 M	640 FT	3600 M	210 M	690 FT	4000 M
D	195 M	640 FT	4000 M	210 M	690 FT	4400 M