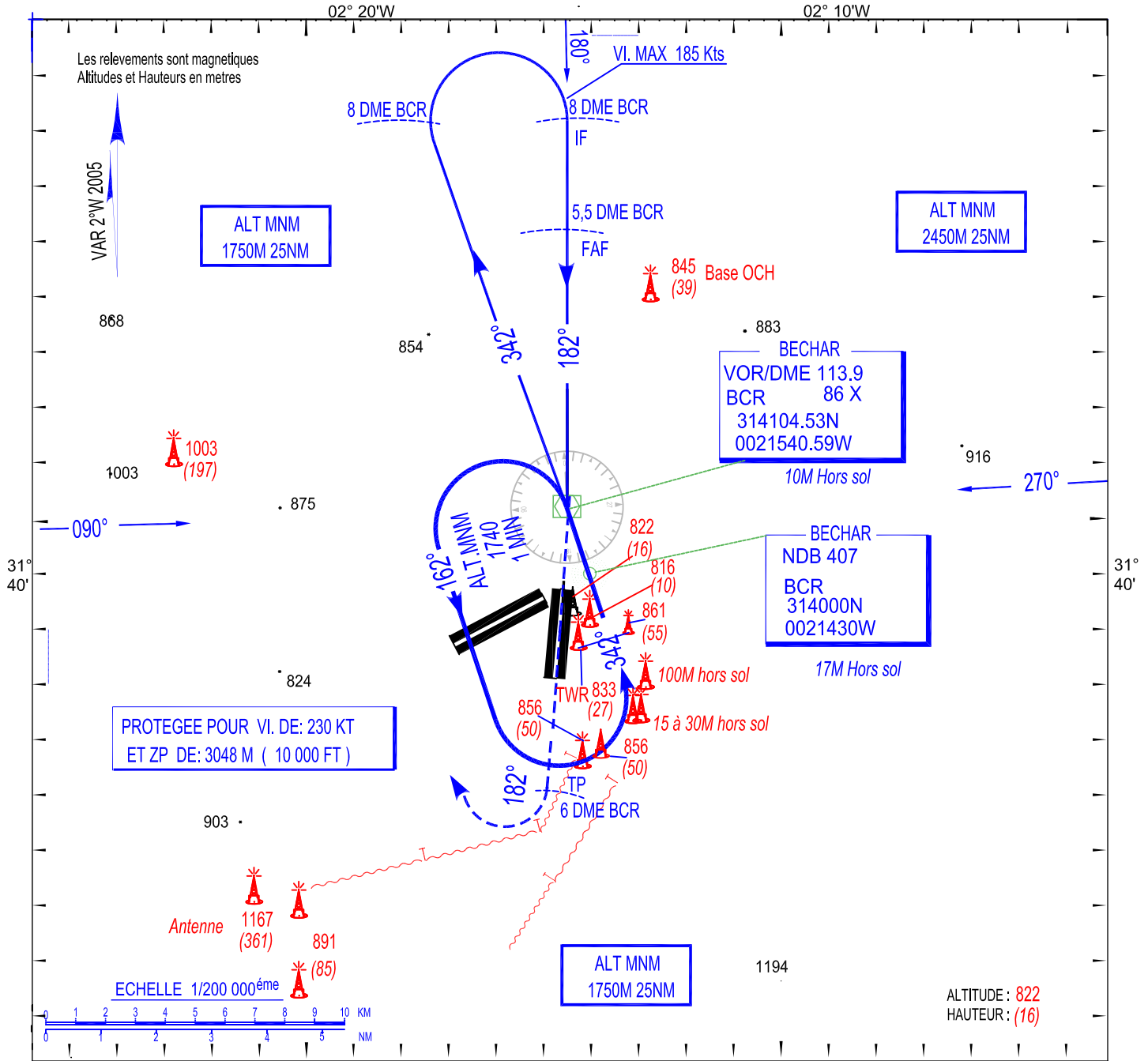


ALT.AD: 811 M
Les hauteurs sont déterminées
par rapport au THR RWY 18 - ALT.806M

CARTE D'APPROCHE AUX INSTRUMENTS- OACI-

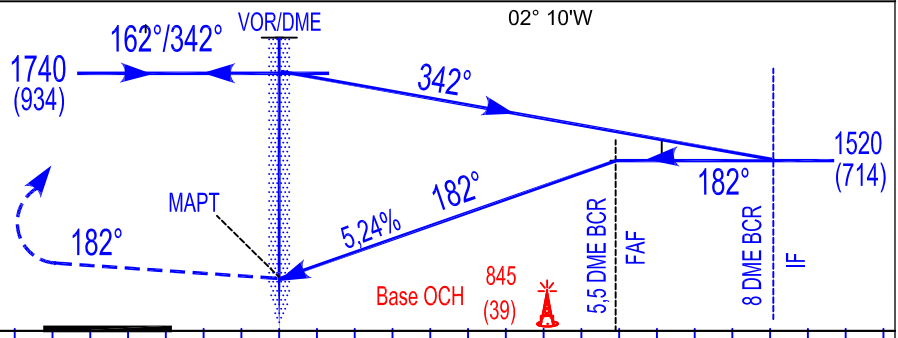
TWR:118.7-119.7(s)

VOR/DME RWY 18
CAT. C/D



Altitude de Transition :1740M

APPROCHE INTERROMPUE
Remonter dans l'axe jusqu'à 6DME BCR
ensuite virage à droite pour rejoindre VOR BCR
en montée vers 1740 M QNH.



Cat-AOFT	VOR/DME RWY 18			Approche indirecte RWY 36 à l'ouest du terrain		
	OCH	MDH	VH	OCH	MDH	VH
C	120 M	400 FT	2400 M	220 M	730 FT	4000 M
D	120 M	400 FT	2800 M	220 M	730 FT	4400 M