

ALT. AD : 91 M

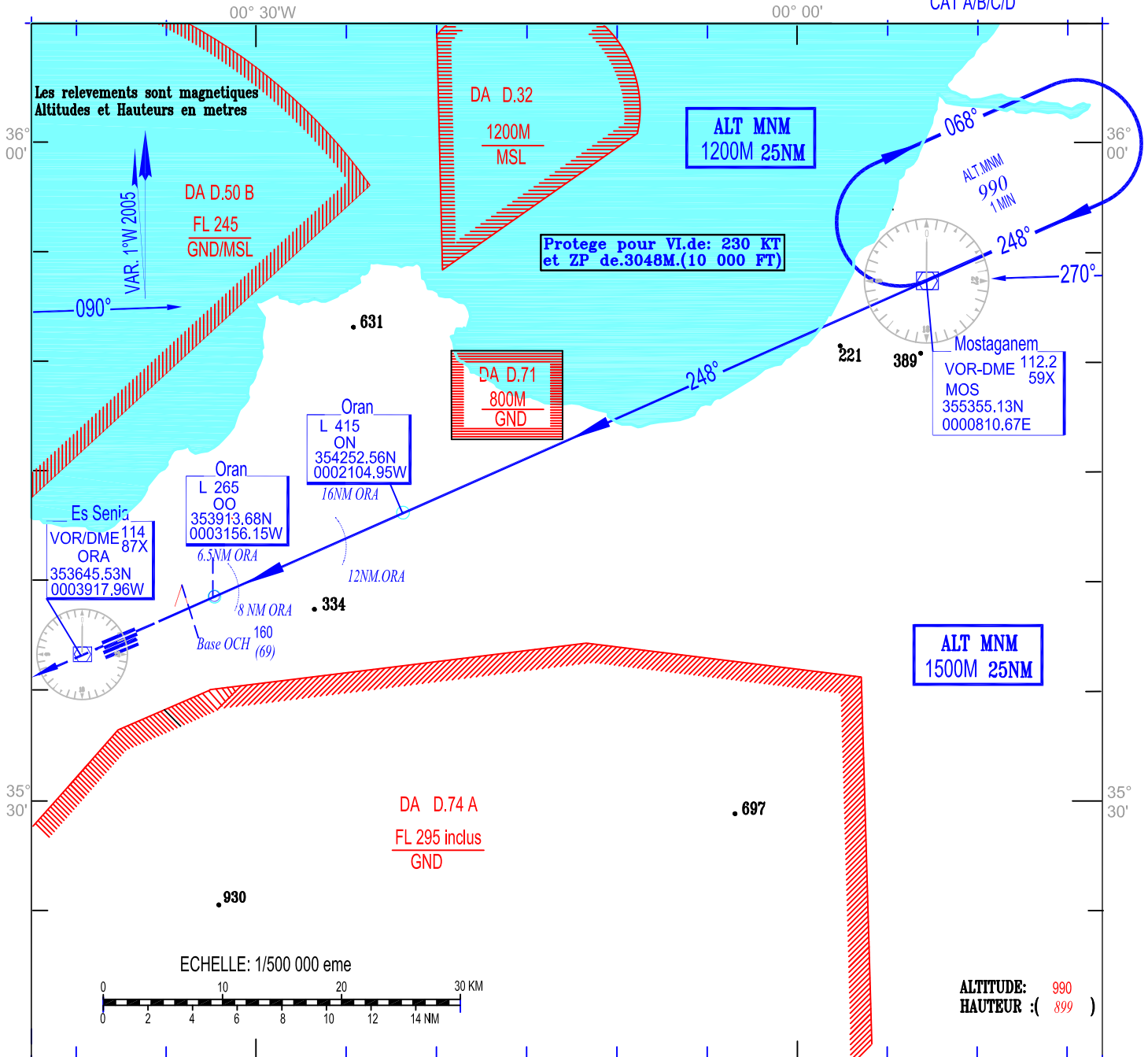
Les hauteurs sont déterminées  
par rapport a ALT. AD : 91M

APP : 128.2-121.1(s)  
TWR : 118.1-119.7(s)

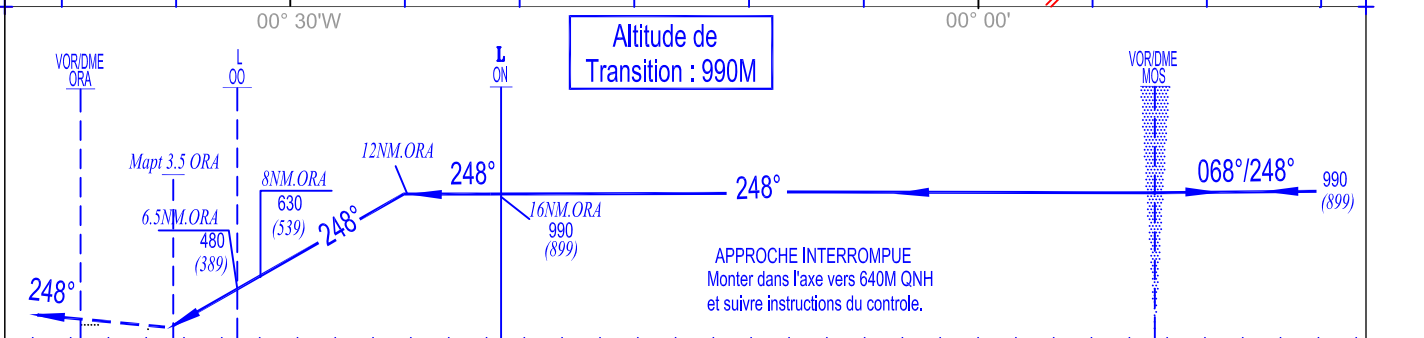
CARTE D'APPROCHE AUX INSTRUMENTS - OACI -

VOR/DME ORA RWY 25 R

CAT A/B/C/D



Altitude de  
Transition : 990M



CatACFT	MINIMUMS OPERATIONNELS LES PLUS BAS ADMISSIBLES					
	VOR-DME ORA RWY 25R			Approche à vue		
	OCH	MDH	VH	OCH	MDH	VH
A	150 M	500 FT	2000 M	200 M	660 FT	1600 M
B	150 M	500 FT	2000 M	200 M	660 FT	1600 M
C	150 M	500 FT	2400 M	430 M	1420 FT	5000 M
D	150 M	500 FT	3200 M	430 M	1420 FT	5000 M