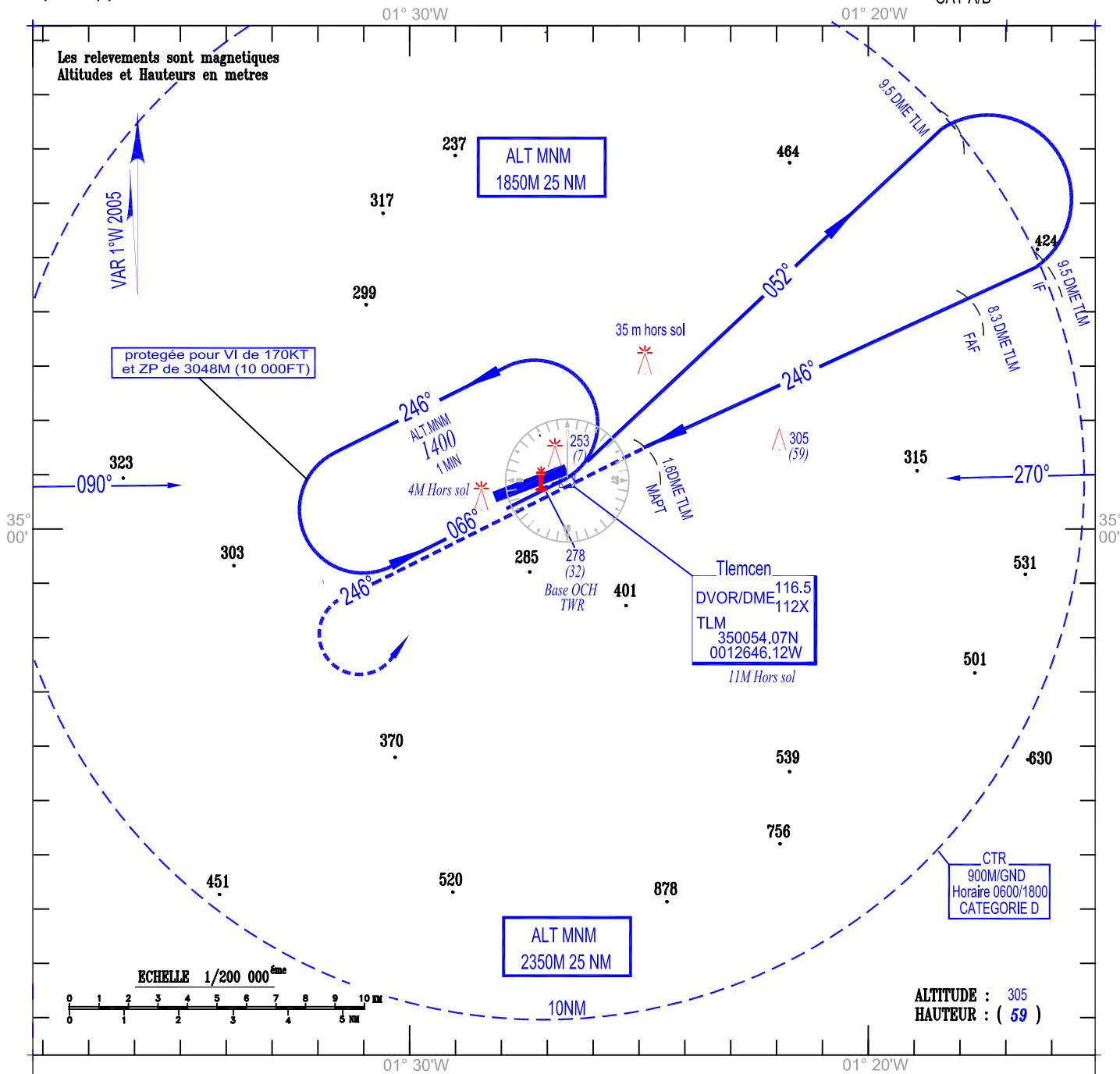


ALT. AD : 248M
Les hauteurs sont déterminées
par rapport au THR RWY 25 - ALT. 246 M

TWR : 118.3
119.7(s)

CARTE D'APPROCHE AUX INSTRUMENT - OACI -
DVOR/DME RWY 25
CAT A/B



APPROCHE INTERROMPUE

Monter suivant la radiale 246° DVOR TLM jusqu'a 675M QFE puis virage a gauche pour rejoindre DVOR/DME TLM en montée vers 1400M QNH et suivre instructions du controle.

Altitude de Transition : 1470M

1400 (1154) 066°/246° 052° 1050 (804) 246° 246° 5.24% 8.3 DME TLM 9.5 DME TLM

Base OCH 278 (32) 1.6 DME TLM MAFP

APCH non dans l'axe

Cat-ACFT	MINIMUMS OPERATIONNELS LES PLUS BAS ADMISSIBLES					
	DVOR/DME RWY 25			Approche indirecte au Nord du terrain		
	OCH	MDH	VH	OCH	MDH	VH
A	140M	460FT	2400M	150M	500FT	2400M
B	140M	460FT	2400M	150M	500FT	2400M