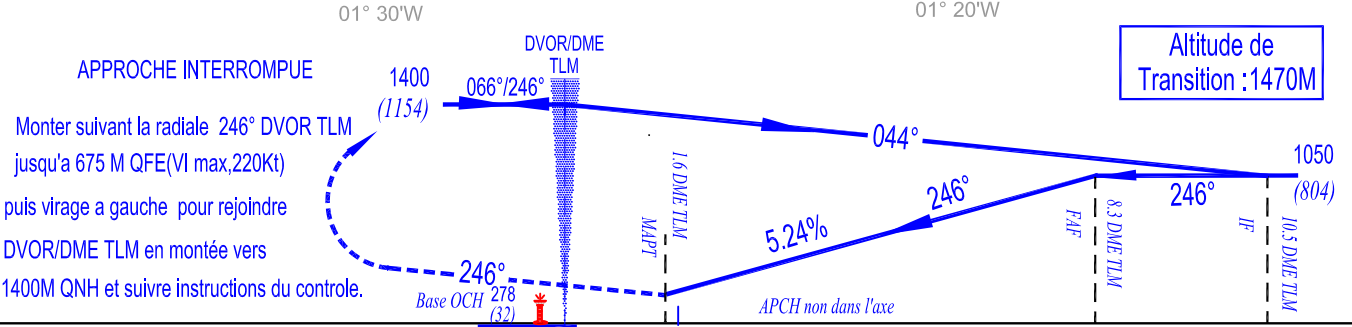
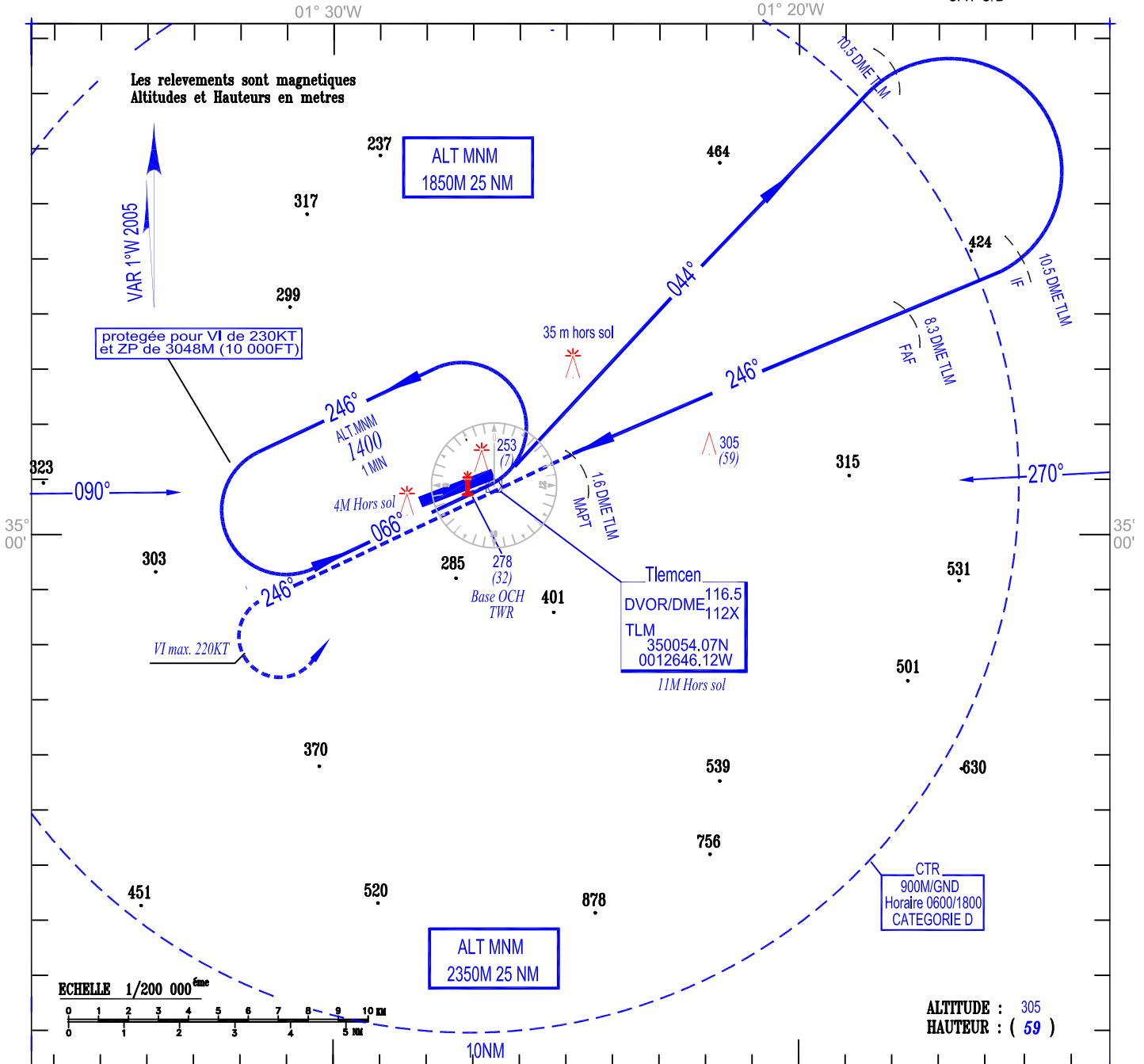


ALT. AD : 248M  
Les hauteurs sont déterminées  
par rapport au THR RWY 25 - ALT. 246 M

TWR : 118.3  
119.7(s)

CARTE D'APPROCHE AUX INSTRUMENT - OACI -  
DVOR/DME RWY 25  
CAT C/D



Cat-ACFT	MINIMUMS OPERATIONNELS LES PLUS BAS ADMISSIBLES					
	DVOR/DME RWY 25			Approche indirecte au Nord du terrain		
	OCH	MDH	VH	OCH	MDH	VH
C	140M	460FT	2800M	210M	690FT	4000M
D	140M	460FT	3200M	210M	690FT	4400M