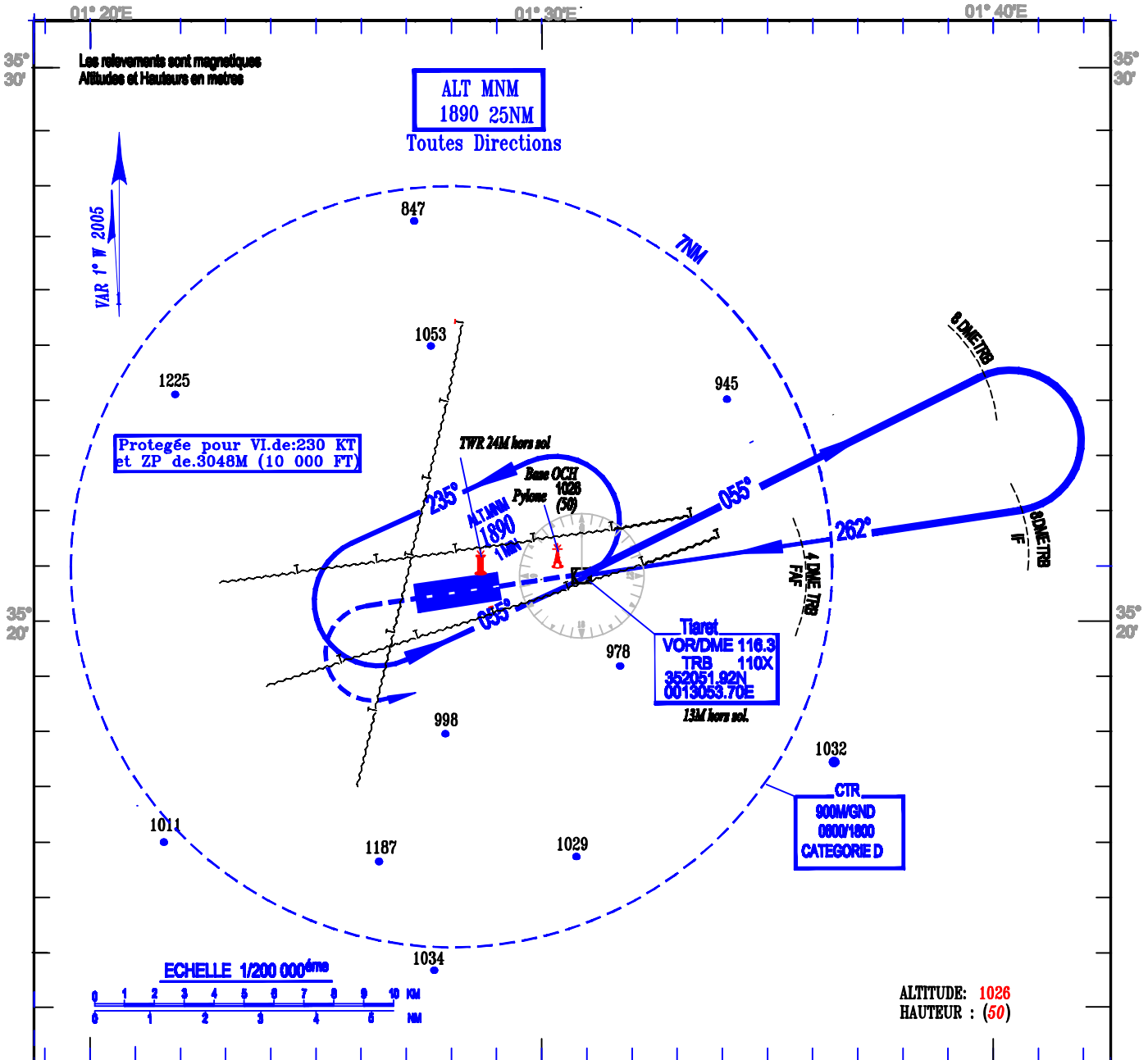


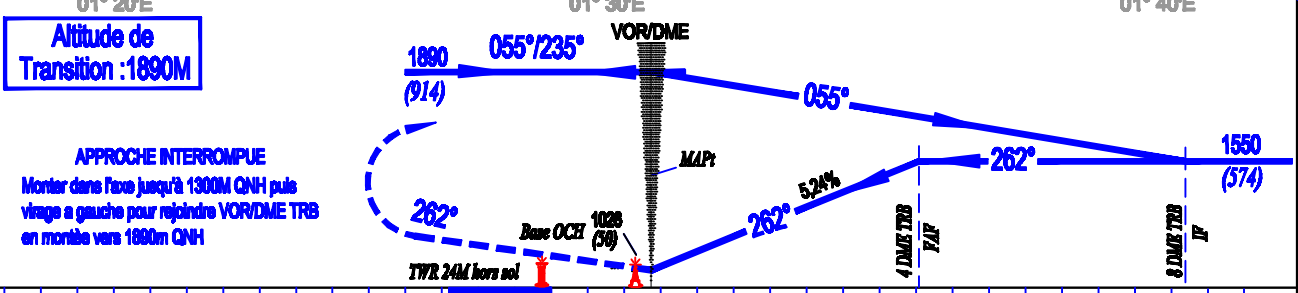
ALT.AD: 989 M  
Les hauteurs sont déterminées  
par rapport au THR RWY 26 - ALT.976M

TWR :118.1-119.7(s)

CARTE D'APPROCHE AUX INSTRUMENTS- OACI -  
VOR/DME RWY 26  
CAT. C/D



ALTITUDE: 1026  
HAUTEUR : (50)



MINIMUMS OPERATIONNELS LES PLUS BAS ADMISSIBLES

Catégorie	VOR-DME- RWY 26			Approche Indirecte au sud du terrain		
	OCH	MDH	VH	OCH	MDH	VH
C	125 M	410 FT	2800 M	320 M	1050 FT	5000 M
D	125 M	410 FT	3200 M	320 M	1050 FT	5000 M